

Werk

Titel: Prairie-Fahrten

Autor: Hesse-Wartegg, Ernst

Verlag: Weigel

Ort: Leipzig

Jahr: 1878

Kollektion: Itineraria; Nordamericana

Werk Id: PPN23866807X

PURL: http://resolver.sub.uni-goettingen.de/purl?PID=PPN23866807X|LOG_0019

OPAC: <http://opac.sub.uni-goettingen.de/DB=1/PPN?PPN=23866807X>

Terms and Conditions

The Goettingen State and University Library provides access to digitized documents strictly for noncommercial educational, research and private purposes and makes no warranty with regard to their use for other purposes. Some of our collections are protected by copyright. Publication and/or broadcast in any form (including electronic) requires prior written permission from the Goettingen State- and University Library.

Each copy of any part of this document must contain these Terms and Conditions. With the usage of the library's online system to access or download a digitized document you accept the Terms and Conditions.

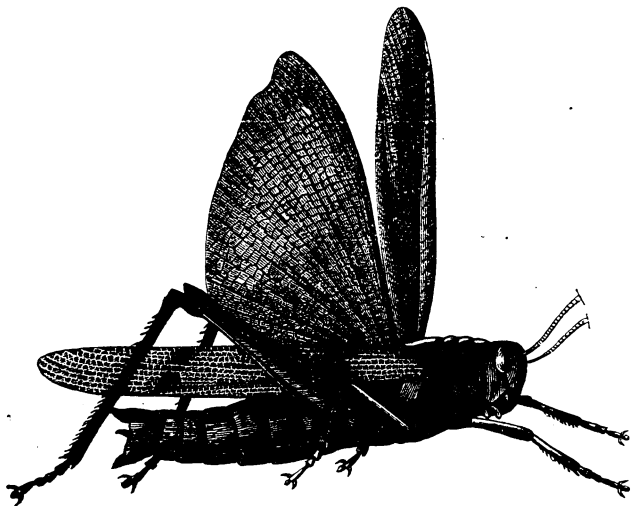
Reproductions of material on the web site may not be made for or donated to other repositories, nor may be further reproduced without written permission from the Goettingen State- and University Library.

For reproduction requests and permissions, please contact us. If citing materials, please give proper attribution of the source.

Contact

Niedersächsische Staats- und Universitätsbibliothek Göttingen
Georg-August-Universität Göttingen
Platz der Göttinger Sieben 1
37073 Göttingen
Germany
Email: gdz@sub.uni-goettingen.de

ersten Zeit erst nach der Ernte, so daß sie bloß noch die Brosamen vom Tische des Herrn wegfressen können. Aber dies thun sie mit schrecklichem Appetit. Wir sahen Maisfelder meilenweit vollständig bis an die Wurzel abgefressen, als wären sie abgemäht worden. Nur der beste Bissen, der Maiskolben, ist ihnen glücklicherweise zu hart, und so ist der Schaden, den sie anrichten, viel geringer als



Die Hunnen von Kansas.

in den nördlicher gelegenen Staaten Nebraska und Iowa, wo die Ernte später erfolgt als in Kansas.

Die Heuschrecken fliegen täglich zumeist am Vormittag bis gegen Mittag aus, und lassen sich gegen 4 Uhr Nachmittag auf einem Felde in großen dichten Wolken nieder, so daß auf mehrere Acker Ausdehnung auf jedem Halme drei bis vier Heuschrecken sitzen, und das Getreide sich unter ihrer