

Werk

Titel: Commentationes Societatis Regiae Scientiarum Gotti

Verlag: Dieterich

Jahr: 1828

Kollektion: Wissenschaftsgeschichte

Digitalisiert: Niedersächsische Staats- und Universitätsbibliothek Göttingen

Werk Id: PPN35283028X_0006_2NS

PURL: http://resolver.sub.uni-goettingen.de/purl?PPN35283028X_0006_2NS

LOG Id: LOG_0030

LOG Titel: Nova pentas collectionis suae craniorum diversarum gentium

LOG Typ: article

Übergeordnetes Werk

Werk Id: PPN35283028X

PURL: <http://resolver.sub.uni-goettingen.de/purl?PPN35283028X>

Terms and Conditions

The Goettingen State and University Library provides access to digitized documents strictly for noncommercial educational, research and private purposes and makes no warranty with regard to their use for other purposes. Some of our collections are protected by copyright. Publication and/or broadcast in any form (including electronic) requires prior written permission from the Goettingen State- and University Library.

Each copy of any part of this document must contain these Terms and Conditions. With the usage of the library's online system to access or download a digitized document you accept the Terms and Conditions.

Reproductions of material on the web site may not be made for or donated to other repositories, nor may be further reproduced without written permission from the Goettingen State- and University Library.

For reproduction requests and permissions, please contact us. If citing materials, please give proper attribution of the source.

Contact

Niedersächsische Staats- und Universitätsbibliothek Göttingen
Georg-August-Universität Göttingen
Platz der Göttinger Sieben 1
37073 Göttingen
Germany
Email: gdz@sub.uni-goettingen.de

I O. FRID. BLUMENBACH

NOVA PENTAS
COLLECTIONIS SUAE
CRANIORUM
DIVERSARUM GENTIUM

TANQUAM COMPLEMENTUM PRIORUM DECADUM

EXHIBITA IN CONCESSU SOCIETATIS D. VIII. JUL, MDCCCXXVI.

Ex denis inde annis postquam sextam decadem craniorum diversarum gentium sodalitie nostro exhibueram, collectio mea ethnographica capitum osseorum augmentis memorabilibus adeo ditata est, ut jam operae pretium videatur saltem quinas istarum accessionum tanquam complementa antecedentium coronidis loco exhibere. Et quidem ex pluribus tales selegi calvarias quae integrorum gentium historiam, habitum corporis et vitae genus illustrare poterunt.

LXI. *VETERIS GERMANI.*

(— TAB. LXI —)

Atque ut ab antiquis orbis veteris gentibus oriar, prout antea de craniis priscorum Aegyptiorum, Hellenorum, Romanorum et Tschudarum disserendi occasio mihi data est, ita iam de popularium nostrorum, veterum inquam Germanorum capitibus osseis paucis agere liceat.

Et quidem quanquam difficile sit aevum quo quondam vixerint, imo vero stirpem gentilitiam ad quam referenda sint, curatius definire, nullus tamen destiti huiusmodi reliquias conquirere, earumque satis magnam copiam per Germaniam inde a Cimbricis tumulis ad Austriacos, et a Rhenanis ad Lusaticos usque erutam, colligendi et invicem comparandi mihi data est occasio.

Rarissimum vero est vnum alterumue craniorum integrum ex tumulis eruere, quale hac tabula exhibetur, prope Romsted in terris Vinariensibus cum multifariis aliis eius aevi et gentis reliquiis detectum, quarum notitiam dedit Perillustris DE GOETHE, societatis nostrae sodalis *a*), cui Viro mei amantissimo hoc ipsum cranium debeo; quod habitu vniuerso symmetricum et formosum spectatur, et quidem pro coronae dentium integritate extremisque adhuc latentibus *iuvenile*, et si frontem globosam et limbi alveolaris angustiore arcum spectes, *femineum* videtur, crassitie tamen ossium planorum insigne, hincque et pondere alia eiusdem magnitudinis capita ossea superans.

Quotquot vero praeter hanc ipsam alias veterum Teutonum calvarias e tumulis erutas, etsi minus integras, imo vero et magnam copiam fragminum osseorum, ex urnis praesertim sepulcralibus desumptorum comparavi, in his omnibus ne unicum quidem reperi

a) Ueber Kunst und Alterthum T. II. P. I. pag. 495.

quod magnitudine insolita similes sceleti partes nostri aevi Germanorum,

qualia nunc hominum producit corpora tellus, superare dixeris *b*), adeo ut ad hanc ipsius naturae veritatem sublestior videatur fides et ad licentiam si non poeticam certe politicam referenda relatio scriptorum Romanorum de veterum Germanorum corporibus ingentibus, immanibus, altissimis *c*).

Quamquam enim nemo dubitauerit extitisse etiam inter veteres Germanos passim aequae ac inter hodiernos, et plerasque alias gentes individua vulgarem staturam popularium suorum mire superantia, adeo rara tamen et tunc ea fuisse ex modo dictis apparet, ut ad exceptiones quod aiunt, regulam potius confirmantes, pertineant.

b) Perbene iam eo argumento usus est ad diluenda *Jo. Picardi* somnia de giganteo veterum Westphaliae et Frisiae incolarum habitu *Io. H. Cohausen* in *ossilegio historico-physico*. 1714. 4. pag. 19.

Ex nuperrimis vero Teutonicorum tumulorum curatis indagatoribus eandem de mediocri tantum veterum ad quos pertinuerunt incolarum statura declarantibus, videsis praesertim *H. Schreiber* in *neuentdeckten Hünengräbern im Breisgau*. Friburgi 1826. 8. pag. 27 et 66.

c) Adeant, quibus volupe est, siluam eorum in *Cluveri Germania antiqua* pag. 92. ed. L. B. 1631. Fol. et *Conringii* l. *de habitus corporum Germanicorum antiqui et noui causis*, c. annotat. *Burggravi* Francof. 1727. 8. pag. 128 et al.

LXII. *KAMTSCHADALI GENUINI.*

(— TAB. LXII. —)

Uti ad maxime memorabiles in historia generis humani eventus referre oportet integrarum nationum non una ex causa extinctionem, ita et crania eorum in museo meo anthropologico superstita ad cimelia eius inprimis memorabilia numero.

Exhibui ex horum ordine prioribus iam decuriis calvarias genuinorum Caribaeorum rubeorum (probe a nigris maronibus aethiopicae originis distinguendorum) et mumiæ Guanchi, incolae aboriginis insularum fortunatarum.

Iam vero contigit mihi esse tam felici alius adhuc gentis hodiernum ut videtur prorsus extinctae cranium acquirendi, sinceri nempe Kamtschadali, ab aliis istius peninsulae incolis Mongolici stemmatis, quales Koraeki et Tschudæ sunt, plane diversi.

Numerum horum Kamtschatkae aboriginum (qui se ipsos *Iti-almen* vocabant) jam inde a classici super iis auctoris, STELLERI tempore indies magis magisque ita decrevisse constat, ut meritissimus navarcha, sodalis noster perillustis DE KRUSENSTERN jam ante vicenos et quod excurrit annos in celebri suo periplo exiguos saltem eorum superesse memoret, hosque ipsos paucis fortasse annis plane extinctos fore praedicet.

Pridem iam spe decideram genuini aboriginis Kamtschadali cranium museum meum locupletandi, postquam et Aschii nostri, qui ipsum istud tanta liberalitate ditaverat, et Krusensternii itineris sociorum conatus eo scopo frustranei fuerant, cum nuper AUGUSTARUM VINARIAE PRINCIPUM gratia, quibuscum desiderii huius mentio inciderat, ex itinere Petropolitano reducum, ipso hocce de quo iam agitur cranium donarer, uno ex binis quae ibi in Museo historiae naturalis servabantur.

Facies in universum respondet tam iis quas quondam STEPH. KRASCHENINNIKOW de Kamtschadalis aboriginibus notavit, vultum nempe eorum etsi aliis nonnullis Sibiriae gentibus depressa planitie similem, tamen zygomaticum late extantium prominentia singulariter insignem (d), tum vero et curatis et vere characteristicis iconibus istorum hominum, omnium maxime vero muliebri imagini, quae Cookii ultimi itineris historiae inserta visitur. e).

d) *Description du Kamtschatka* pag. 14. ed. Paris. 1768. 4.

e) Vol. III. (Cptu KING's continuation) tab. 76.

LXIII. *BATAVI GENUINI.*

(— TAB. LXIII —)

Cum longe diversissima sit ratio formae gentilitiae eorum populorum, qui cum aliis vicinis seu aduenis per longas iam generationum series mixti sunt, et e contrario eorum, qui aut patriae glabae fideliter adscripti haeserunt, aut saltem etiamsi longe lateque dispersi fuerint, tamen non extra nativam stirpem coniugia ineunt; facile intelligitur horum etiam crania constantem magis formam prae se ferre, cuiusmodi exempla ex Europaeis gentibus iam prioribus decadibus exhibui Iudaeorum et genuini Cingari.

Eorum autem qui fixis sedibus inde a longo tempore adhaeserunt, memorabilia specimina nactus sum terna eaque singula reliquis quoad characterem gentilitium aequalia genuinorum inquam Batavorum ex insulis sinus australis (*Zuyder - Zee*) Marken, Urk et Shokland.

Interim tamen illud hic exhibendum selegi quod eum characterem, praesertim frontem valde reclinatam, glabellam contra cum arcibus superciliaribus, et maxillaribus ossibus prominentem, maxime prae se fert.

Hoc ipsum debeo cI. D. PRINS, reliquos medicis meritissimis CRULL, KUYFER et VAN SWINDEREN, quibus omnibus istae quas dixi insulae earumque incolae propius notae sunt.

LXIV. *FEMINAE SINENSIS HYBRIDAE.*

(— TAB. LXIV. —)

Prout iam prioribus decuriis de characteristico habitu agendi occasio data est eiusmodi aut populorum aut singulorum hominum qui ex diversorum stemmatum connubio ortum suum duxerunt, quales Mulatti sunt, aut passim Kirgisi et Jacutae medium inter Tataricum et Mongolicum vultum tenentes; ita nunc memorabile specimen huiusmodi progeniei mixtae, et quidem Malaicae generis humani varietatis cum Mongolica exhibere mihi licet.

Cranium inquam Javanae quae matrem quidem Malaicam, patrem vero Sinensem habuit, quod ex itinere sexenni Indico unice ad illustrandam remotissimarum istarum plagarum historiam naturalem et anthropologicam instituto retulit celeberrimus mihiq̄ue amicissimus C. G. C. REINWARDT Prof. Leidensis, qui simul rarissimae huic calvariae hybridae aptissime iunxit bigam aliorum, integri inquam Sinensis et genuini Malaici Bantamensis.

Collatum cum his cranium hybridae progeniei de quo iam agitur, singulari leuitate insigne, paterno stemmati praeter alia glabellam planam et ad nasum declivem, materno vero mandibulas prominentiores debere videtur.

LXV. VETERIS PERUANI.

(— TAB. LXV. —)

Cum in Humani generis naturali historia praeter nativas varietates etiam ad eas attendere oporteat quae artificiosae tantum encheiresi debentur, per longas generationum series constanter iteratas, earum quae cranii formam spectant exempla in Caribaeis et Indis Americae borealis exhibui, et nubem testium inde ab Hippocratis macrocephalis ad pontum Euxinum et veteres Siginnos apud Strabonem usque ad recentioris aevi cultioris Europae nationes pridem alias congesti. *f*).

Inprimis memorabilis videtur ritus praecis Peruanis *Incarum* aevo sollemnis neonatorum capitula in singularem formam diffingendi; cuius encheiresin curate descripsit auctor de rebus Peruviae classicus Jo. de TORQUEMADA *g*). Tempus vero quo mos ille gentilitius sensim exolevit, augurari licet ex cardinalis DE AGUIRRE collectione conciliorum novi orbis *h*).

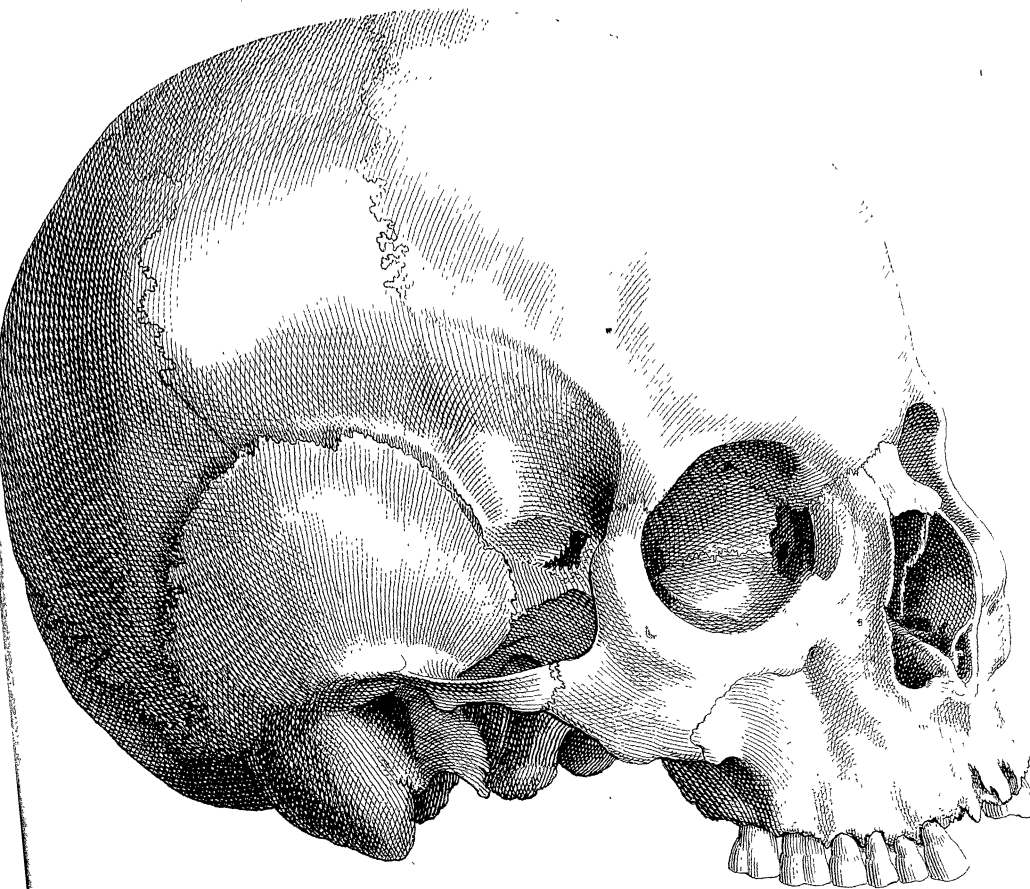
Ipsa autem huiusmodi crania singulari ex pressura contra naturae modulum transformata hodienuum adhuc in catacombis sepulcralibus veterum Peruviae incolarum reperiri, praeter bigam eorum, gypso ad prototypa effictorum, quae cel. chirurgus Londinensis J. C. CARPUE servat, iam ipsissima genuina Indi calvaria docet ex veteri tumulo (quos Peruani *Guakas* vocant) prope *Quilcam* effossa, qua cl. ALEX. CALDCLEUGH (descriptione itineris triennis per magnam Americae australis partem celesber) museum meum ditavit.

Catagrapho quod explicatione haud eget subiunxi minorem iconem eiusdem calvariae secundum *normam verticalem* quam alias commendavi delineatae.

f) de generis humani varietate nativa pag. 214—23. quibus adde duumavros anthropologiae peritissimos W. LAWRENCE in *Lectures on the natural History of Man* pag. 368 sqq. et J. C. WARREN *on the sensorial and nervous Systems*, pag. 100 sq. et 131 sq. Atamen et hodienuum extant viri physiologicæ docti, qui capitis infantilis in gentilitiam quandam formam redigendi artificia in dubium vocant, ut cl. KNOX in *Memoirs of the Wernerian Society* Vol. V. P. I. p. 218. et cl. DESMOULINS in *Histoire naturelle des Races humaines* p. 308.

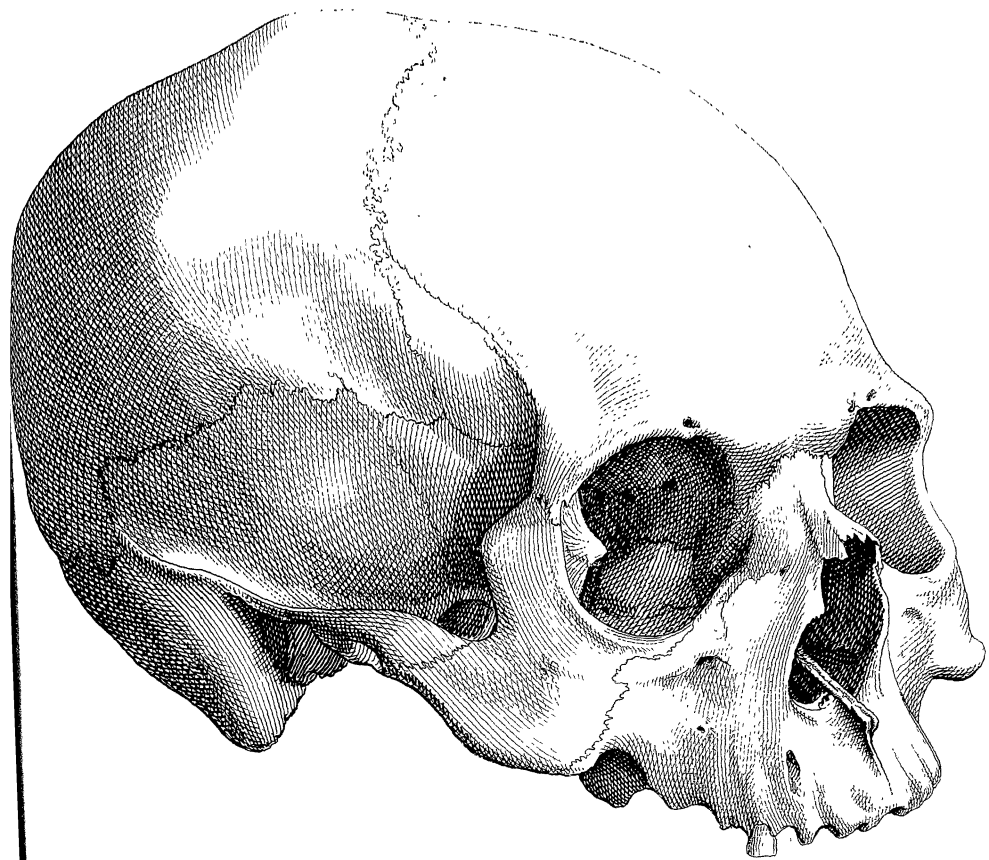
g) *Monarchia Yndiana*, Seville 1615. fol. T. II. l. XIV. cap. 25.

h) Vol. VI. ed. Romanae 1755. fol. pag. 193—208.

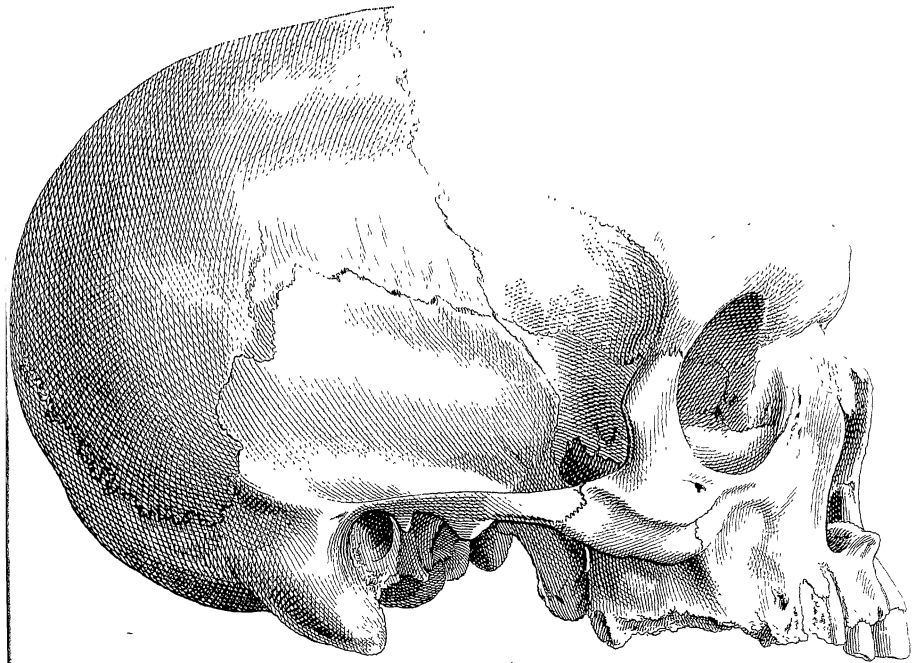


LXI. veteris Germani.

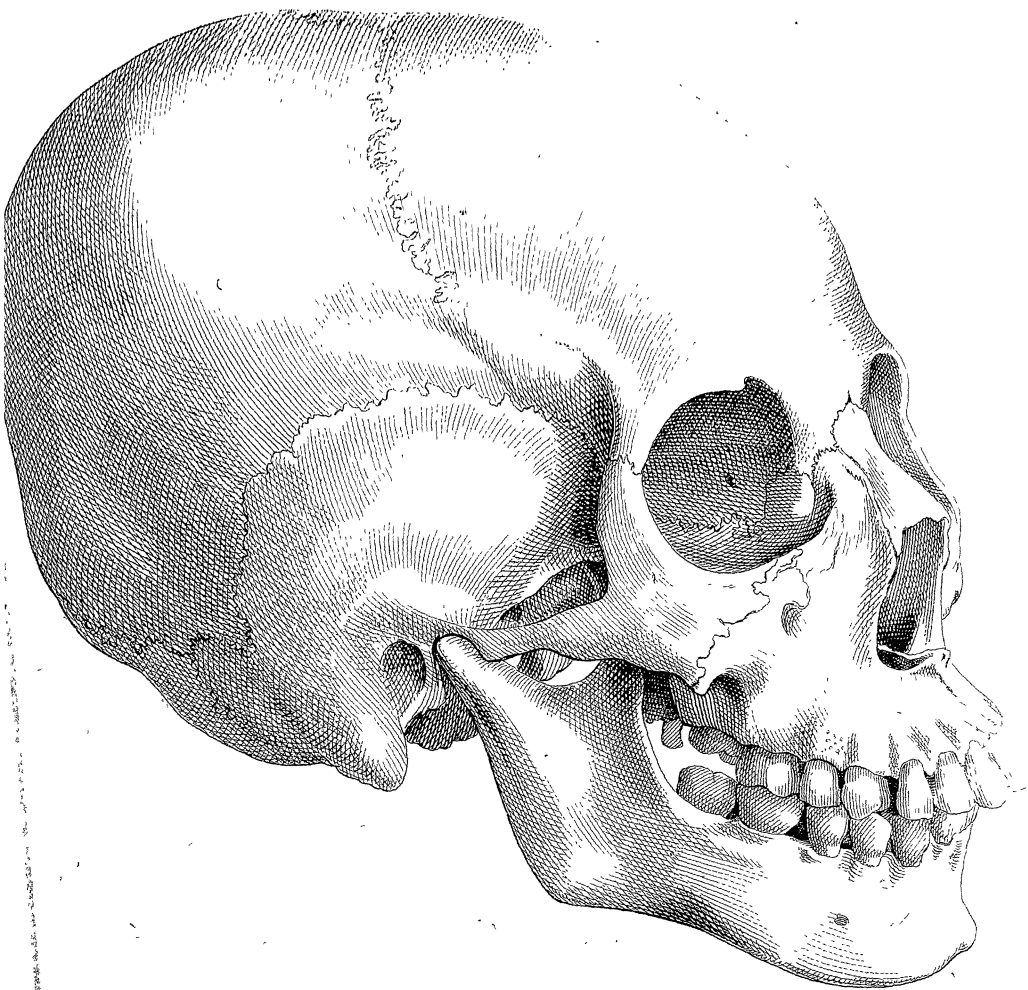
del. Richonki^m. sc. c. sey



LXII. *Frantschiadali genuini.*

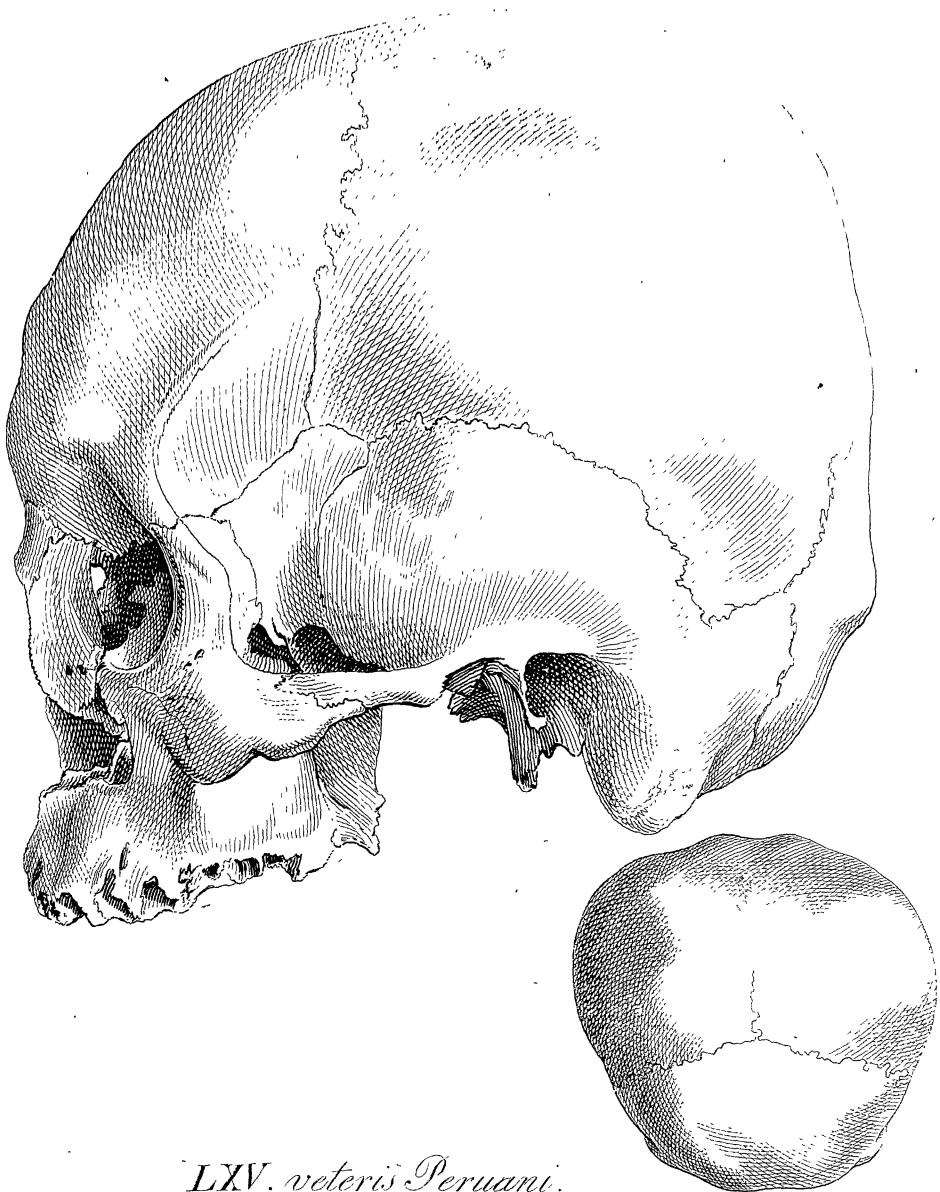


LXIII. *Batavi genuini.*



LXIV. *Feminae Sinensis hybrida* ..





LXV. veteris Peruan.

