

## Werk

**Titel:** Allgemeine Encyclopädie der Wissenschaften und Künste

**Jahr:** 1818

**Kollektion:** Wissenschaftsgeschichte

**Digitalisiert:** Niedersächsische Staats- und Universitätsbibliothek Göttingen

**Werk Id:** PPN374105588

**PURL:** <http://resolver.sub.uni-goettingen.de/purl?PPN374105588>

**OPAC:** <http://opac.sub.uni-goettingen.de/DB=1/PPN?PPN=374105588>

**LOG Id:** LOG\_0086

**LOG Titel:** Erklärung der Kupfer zu dem Artikel Auge

**LOG Typ:** chapter

## Übergeordnetes Werk

**Werk Id:** PPN345284054

**PURL:** <http://resolver.sub.uni-goettingen.de/purl?PPN345284054>

**OPAC:** <http://opac.sub.uni-goettingen.de/DB=1/PPN?PPN=345284054>

## Terms and Conditions

The Goettingen State and University Library provides access to digitized documents strictly for noncommercial educational, research and private purposes and makes no warranty with regard to their use for other purposes. Some of our collections are protected by copyright. Publication and/or broadcast in any form (including electronic) requires prior written permission from the Goettingen State- and University Library.

Each copy of any part of this document must contain there Terms and Conditions. With the usage of the library's online system to access or download a digitized document you accept the Terms and Conditions.

Reproductions of material on the web site may not be made for or donated to other repositories, nor may be further reproduced without written permission from the Goettingen State- and University Library.

For reproduction requests and permissions, please contact us. If citing materials, please give proper attribution of the source.

## Contact

Niedersächsische Staats- und Universitätsbibliothek Göttingen  
Georg-August-Universität Göttingen  
Platz der Göttinger Sieben 1  
37073 Göttingen  
Germany  
Email: [gdz@sub.uni-goettingen.de](mailto:gdz@sub.uni-goettingen.de)

---

## Erklärung der Kupfer zu dem Artikel Auge,

von J. F. Meckel.

---

Alle Zeichnungen, die aus Sömmerring entlehnt sind, stellen den horizontalen Durchschnitt des Auges mehrerer Thiere aus verschiedenen Classen dar, und bedürfen, wenn sie mit dem Artikel der Encyclopädie verglichen werden, keiner weitem Erläuterung.

- Fig. 1. a) *Libellula grandis*.  
b) *Libellula grandis*, das mittlere Auge bedeutend vergrößert.
- 2. *Aranea avicularia*.
  - 3. *Astacus Gammarus*.
  - 4. *Sepia officinalis*.
  - 5. *Esox Lucius*.
  - 6. *Acipenser Sturio*.
  - 7. *Squalus acanthias*.
  - 8. *Rana temporaria*.
  - 9. *Coluber Aesculapii*.
  - 10. *Crocodylus sclerops*.
  - 11. *Testudo Mydas*.
  - 12. *Anas Cygnus*.
  - 13. *Strix bubo*.
  - 14. *Falco chrysaëtos*.

- Fig. 15. *Struthio camelus*.  
— 16. *Balaena mysticetus*.  
— 17. *Phoca groenlandica*.  
— 18. *Equus Caballus*.  
— 19. *Elephas asiaticus*.  
— 20. *Histrix cristata*.  
— 21. *Ursus Lotor*.  
— 22. *Felis Lynx*.  
— 23. *Simia Inuus*.  
— 24. Puellae XX annorum,
-

AUGE.

Fig. 1



Fig. 2



Fig. 3



Fig. 4

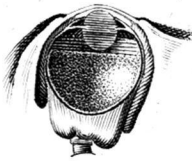


Fig. 5

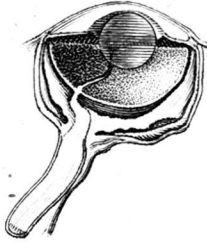


Fig. 6

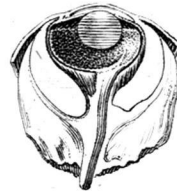


Fig. 7

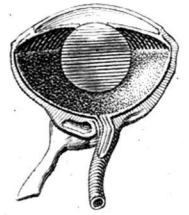


Fig. 8



Fig. 9



Fig. 10



Fig. 11

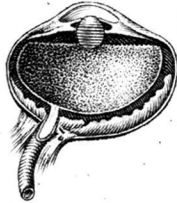


Fig. 12

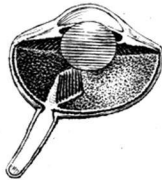


Fig. 13

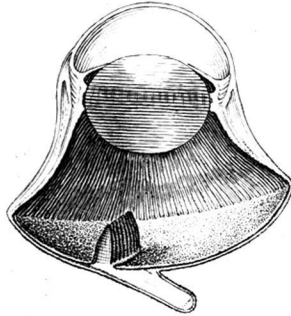


Fig. 14

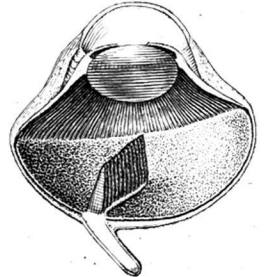


Fig. 15

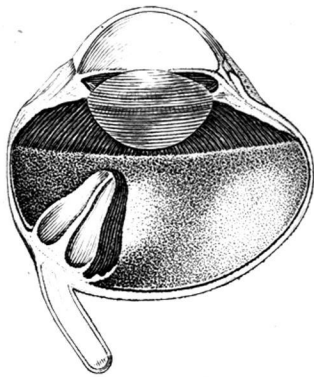


Fig. 16

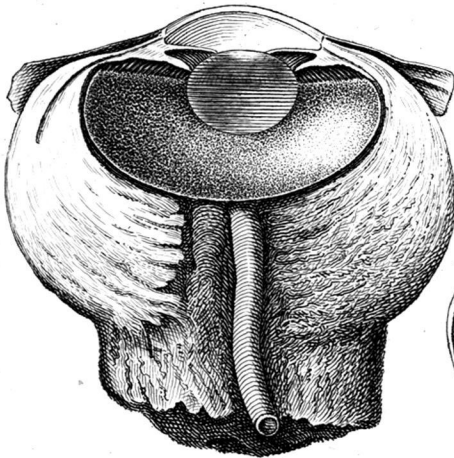


Fig. 17

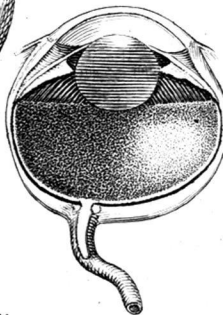


Fig. 18

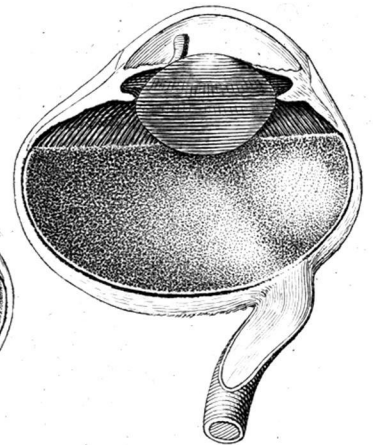


Fig. 19

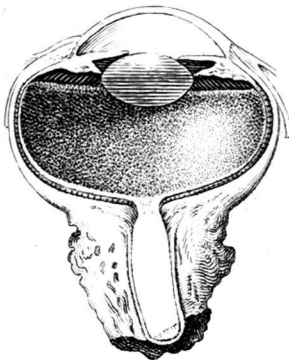


Fig. 20



Fig. 21



Fig. 22

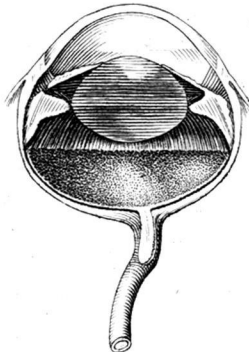


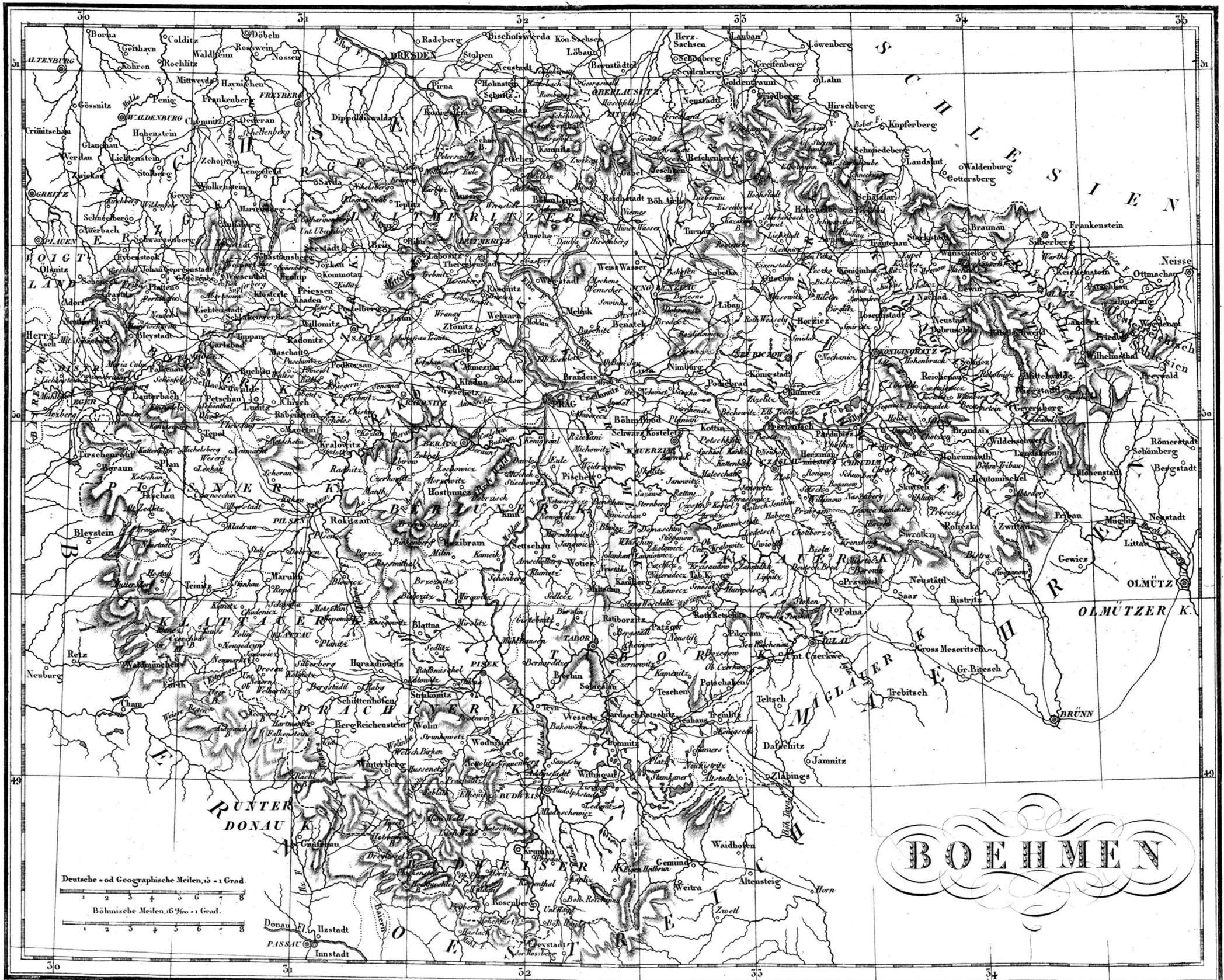
Fig. 23

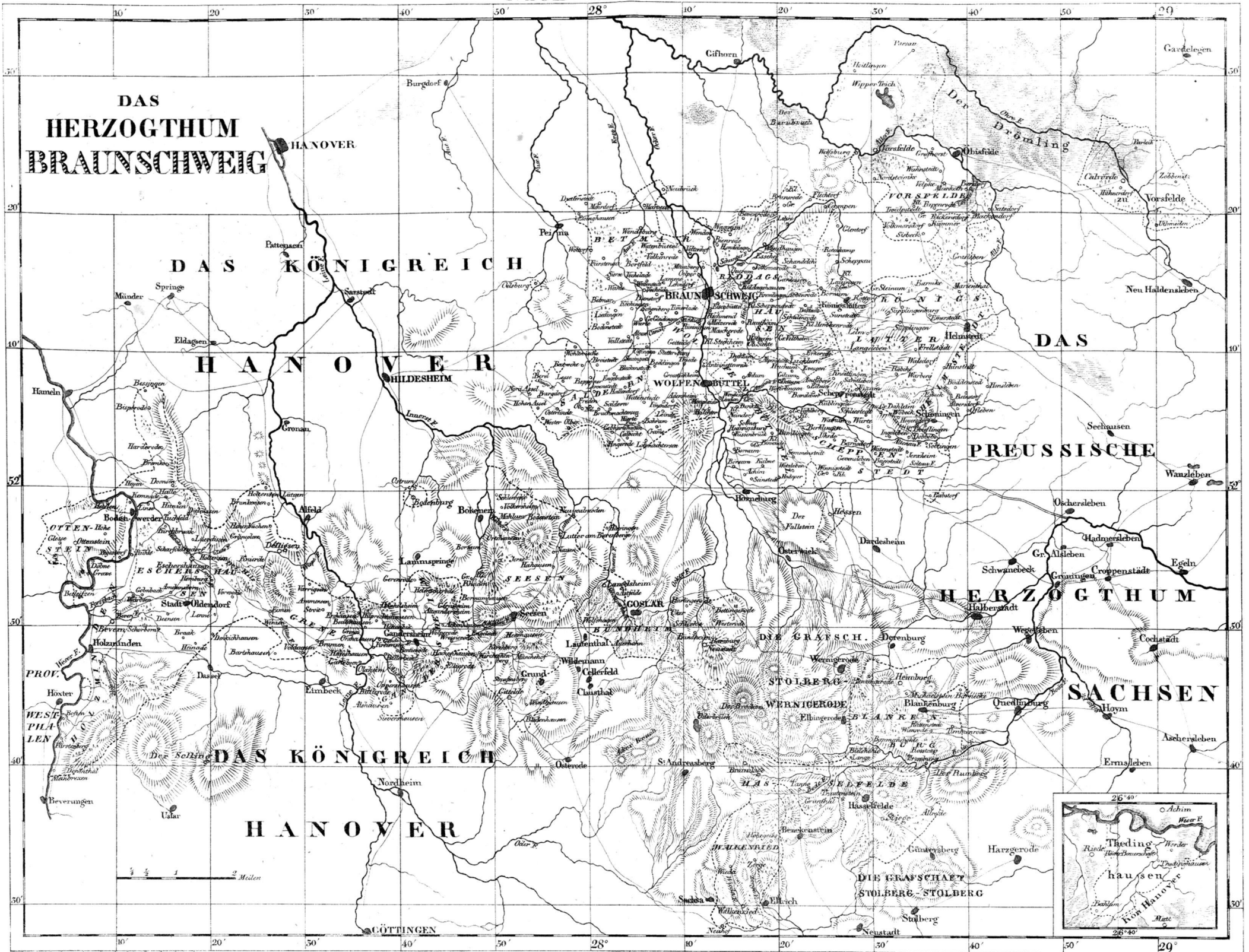


Fig. 24

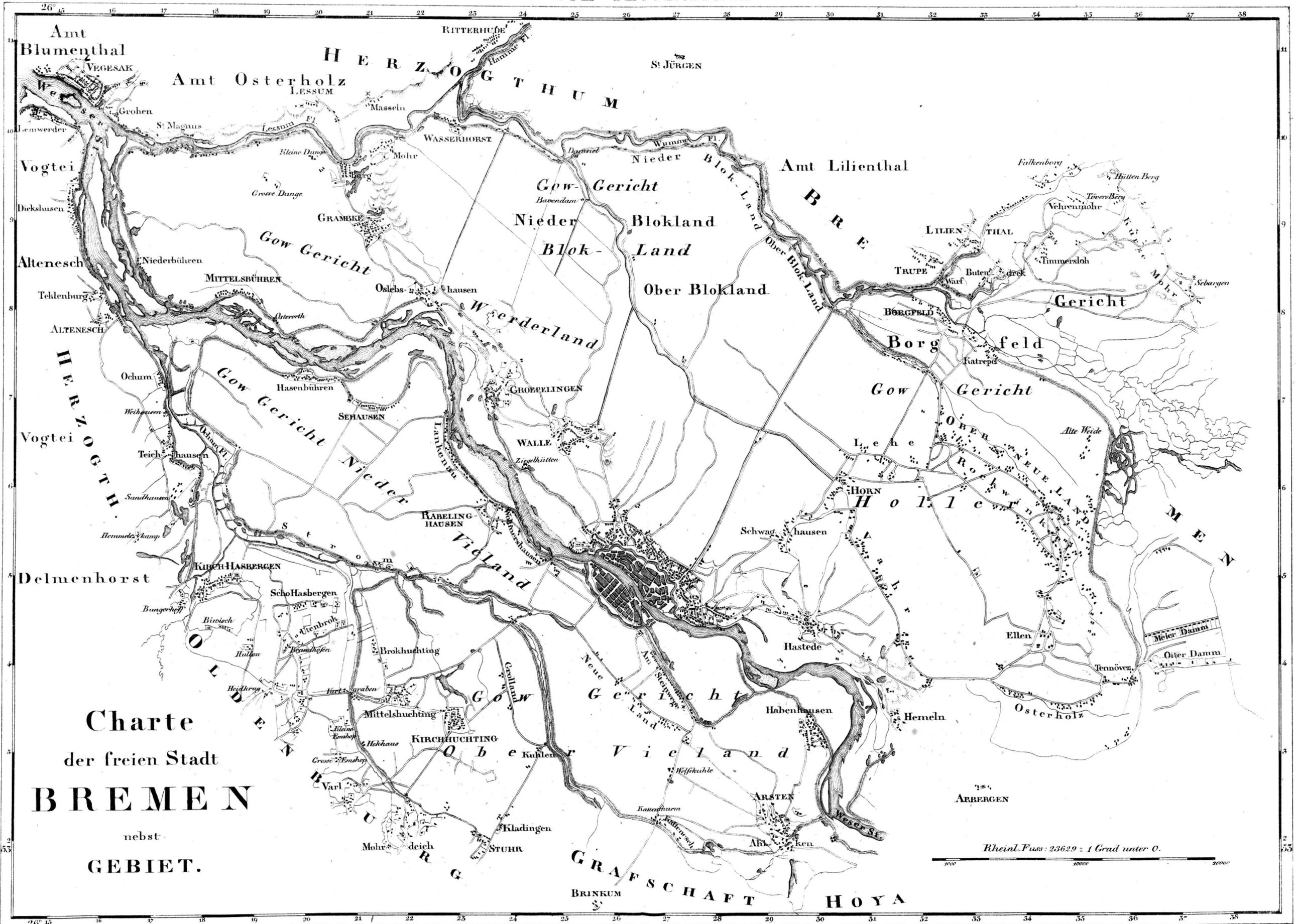


NEUE GEOGRAPHIE.



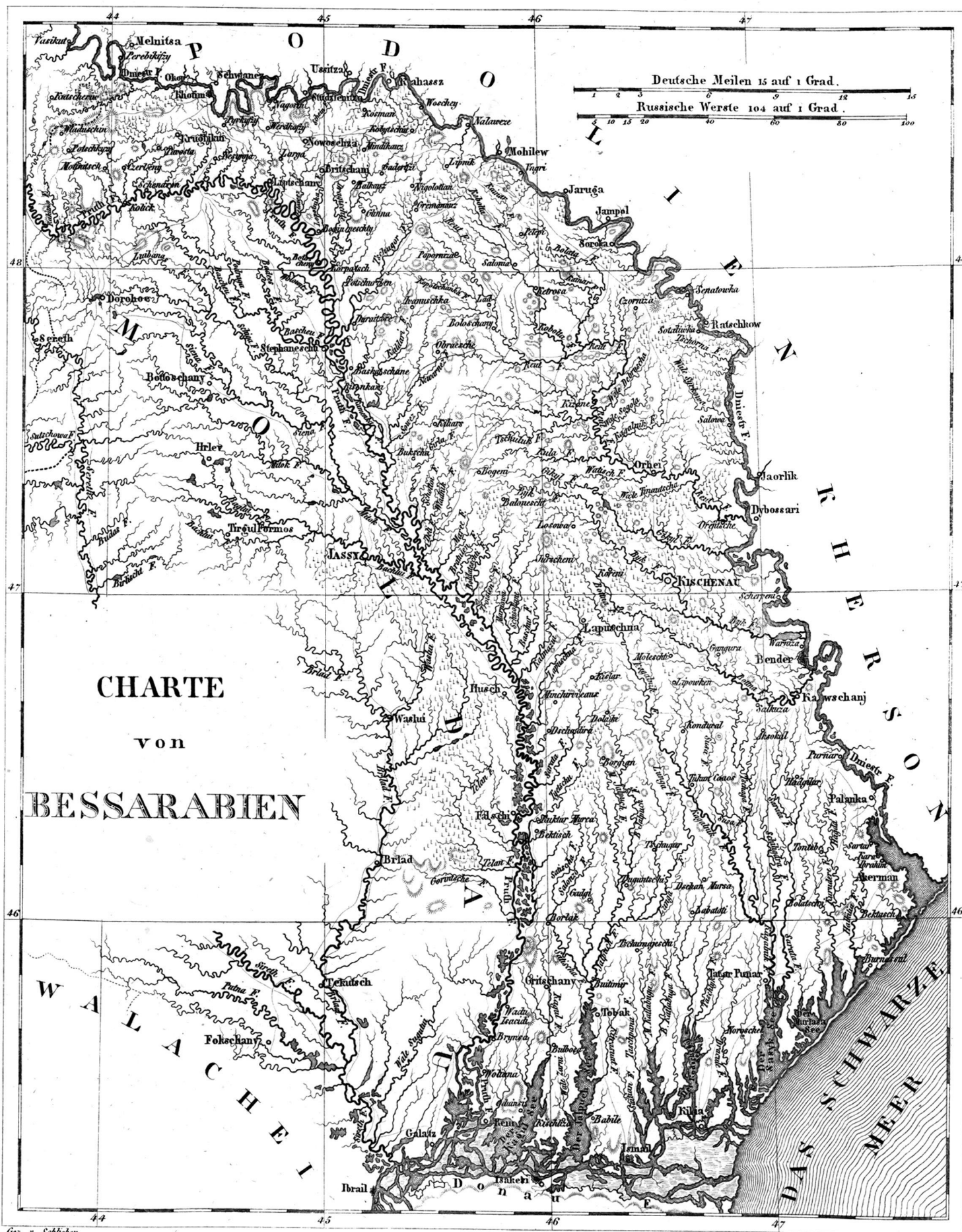


Von der Lithographie v. Pöschel & Deibel in Leipzig.



Charte  
der freien Stadt  
**BREMEN**  
nebst  
GEBIET.

Rheinl. Fuss: 23629 = 1 Grad unter 0.

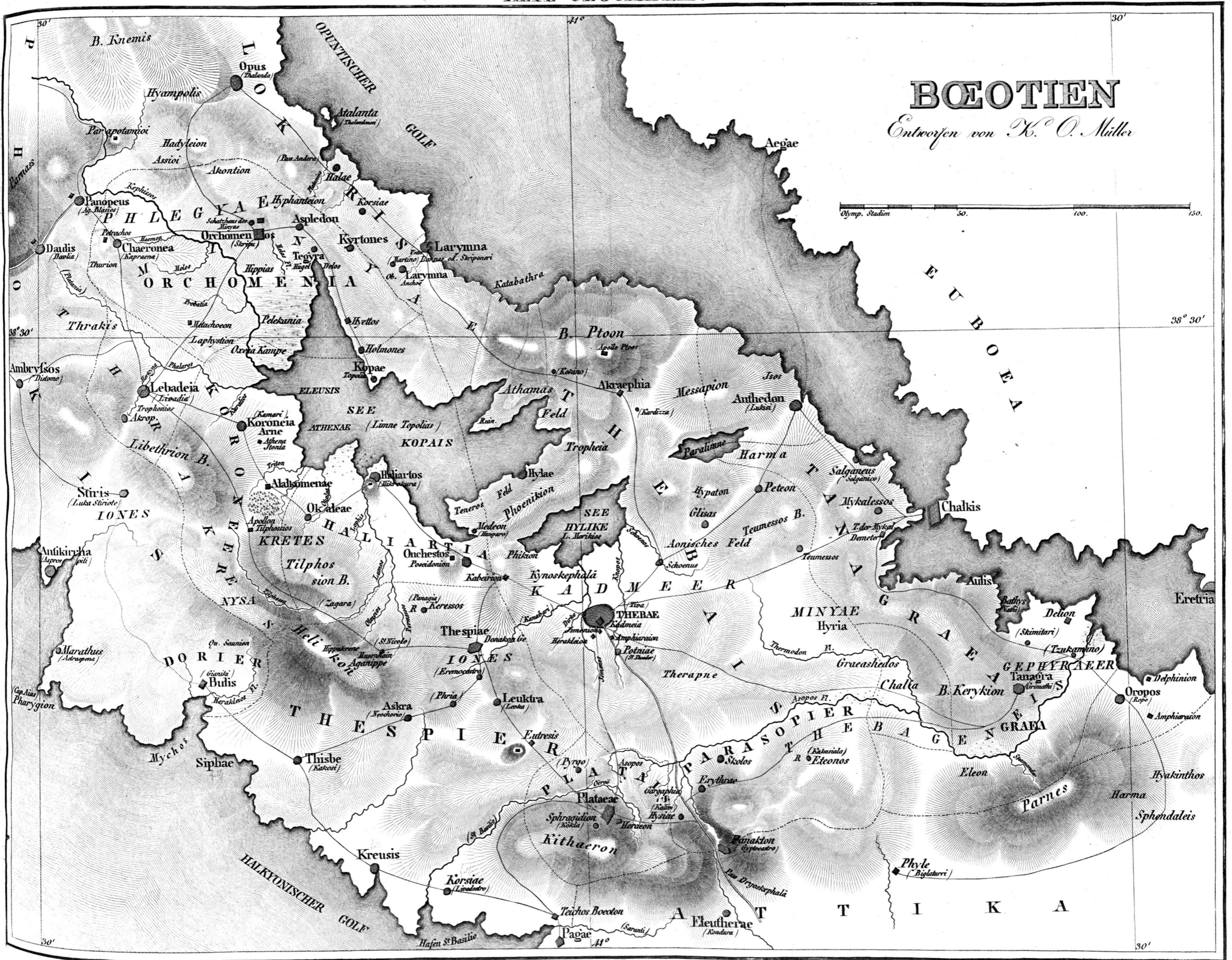


Gez. v. Schöben



# BOEOTIEN

Entworfen von K. O. Müller

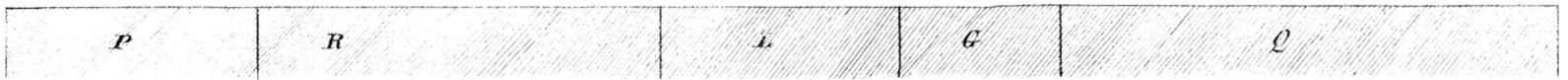
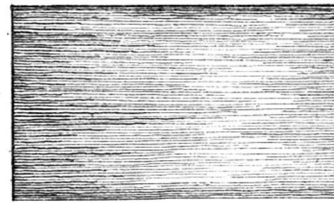
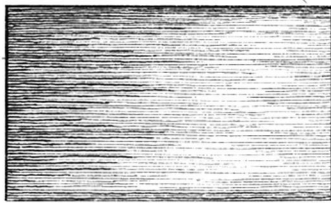
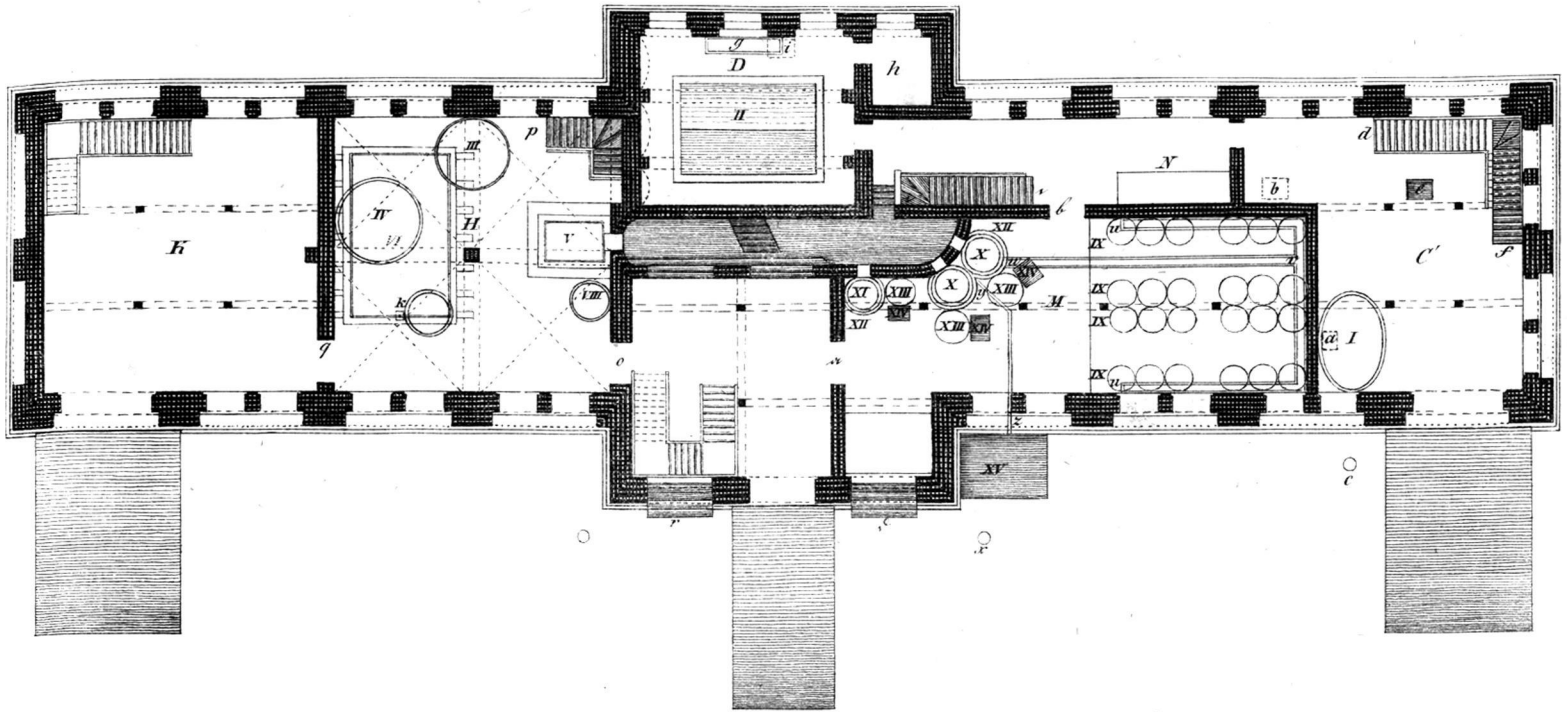


Gestochen von C. Mare, in Berlin

Zur Allgemeinen Encyclopädie der Künste und Wissenschaft, von Ersch u. Gruber gehörig.

*Brauhaus und Brauweinbrennerei.*  
*Haupttriss.*

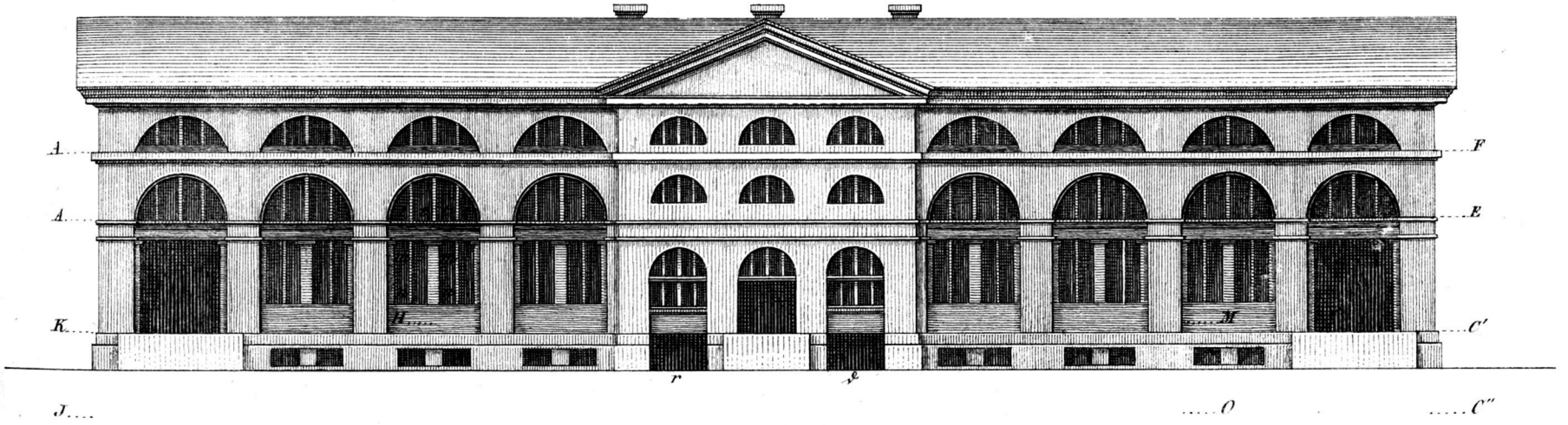
*Tab. I.*



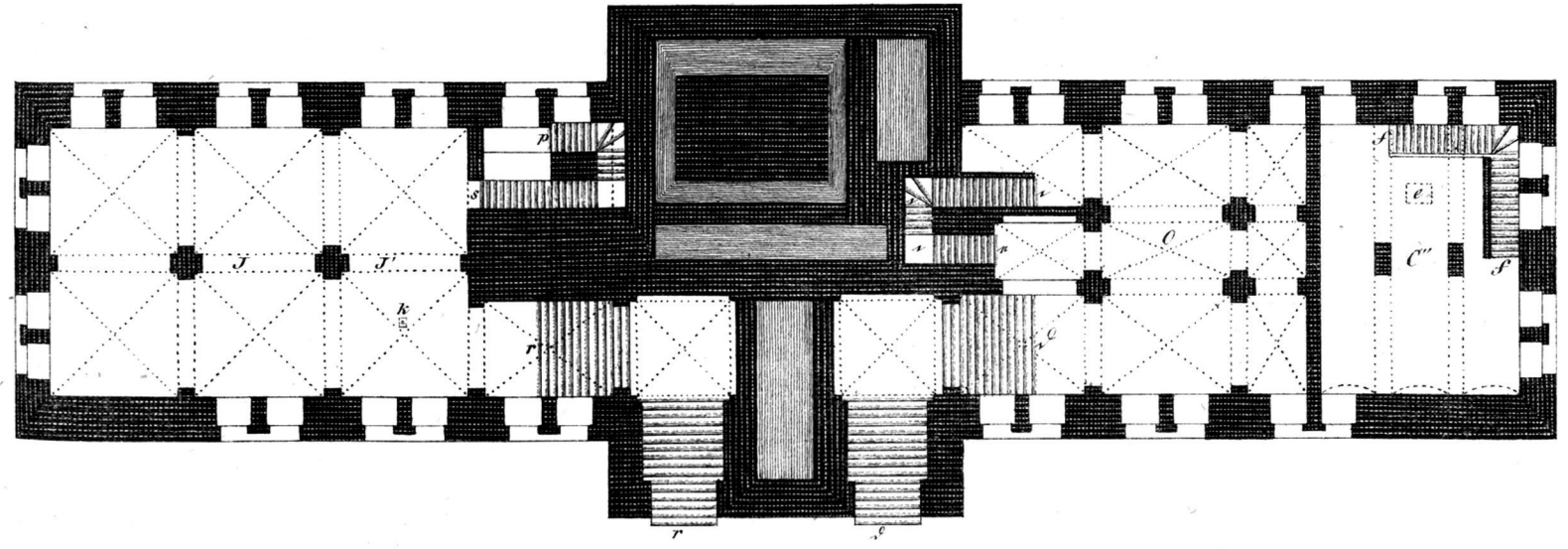
0 10 20 30 40 50 60 70 80 Schuh  
*verjüngtes Rheinl. Maas  $\frac{1}{258}$  des wirklichen.*

*Brauhaus und Branntweintrennerei.*  
*Aufriss der Hauptseite.*

*Tab. II.*



*Kellerriss.*



0 12 24 36 48 60 72 80 Schuh  
*Verjüngtes Rheinl. Maas, 1888 das wirklichen.*

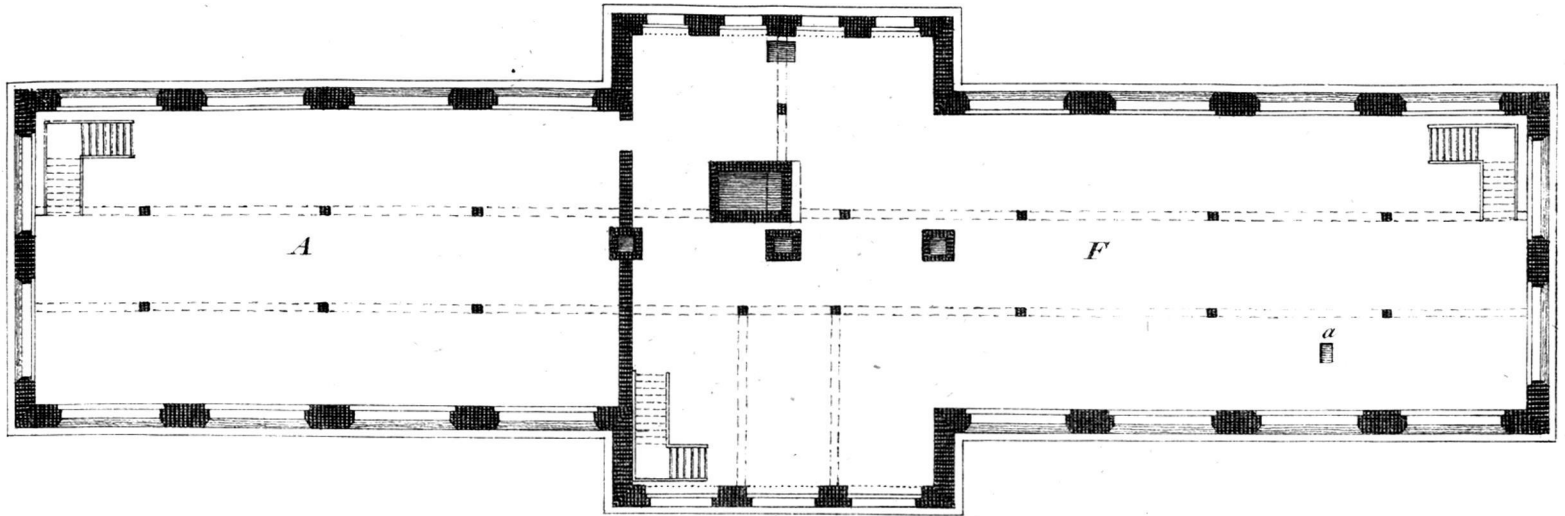
*Leger inv et del.*

*Encyclopädie, B. Bürgerliche Baukunst.*

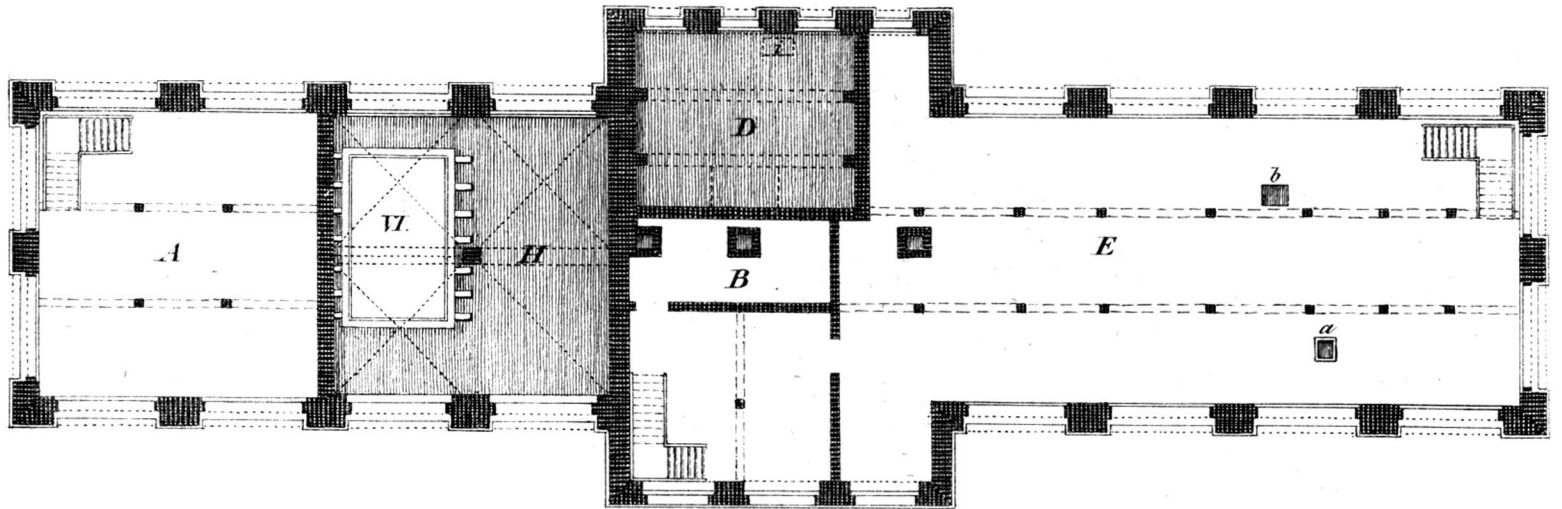
*Steindr. v. Leopold Voss.*

*Brauhaus und Branntweinbrennerei*  
*Drittes Stockwerk.*

*Taf. III.*



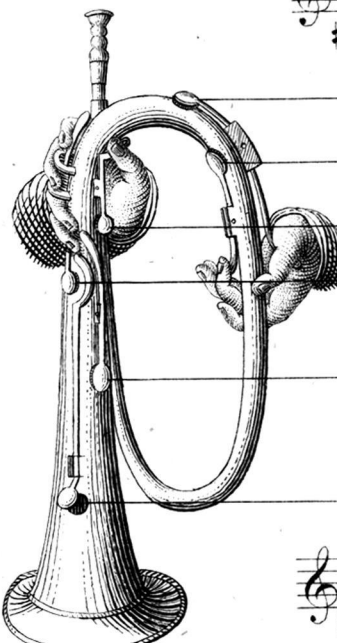
*Zweites Stockwerk.*


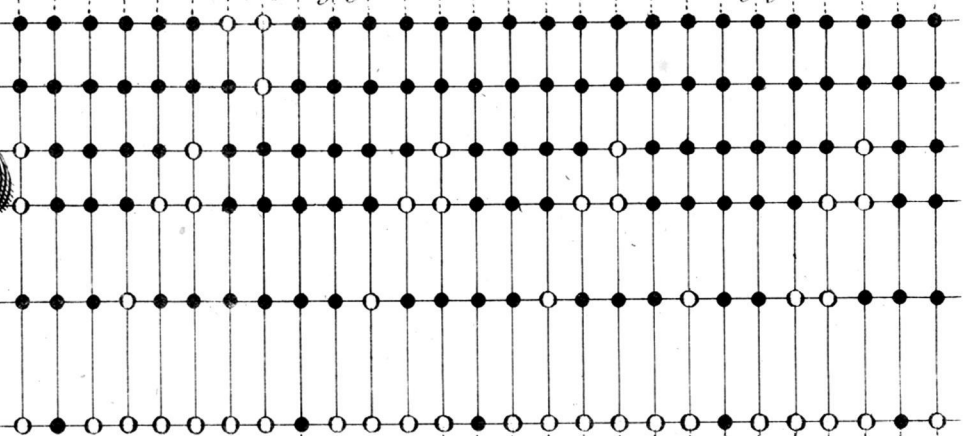
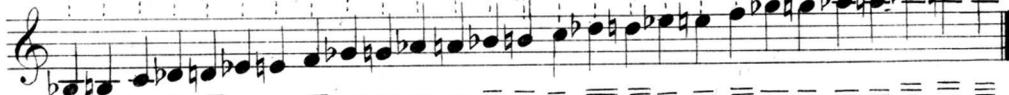


012545074910 20 30 40 50 60 70 80 Schuh

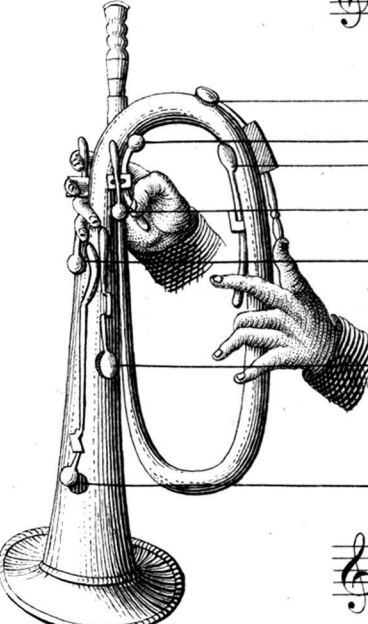
*Verzüngtes Rhein-Maas  $\frac{2}{3}$  des wirklichen.*


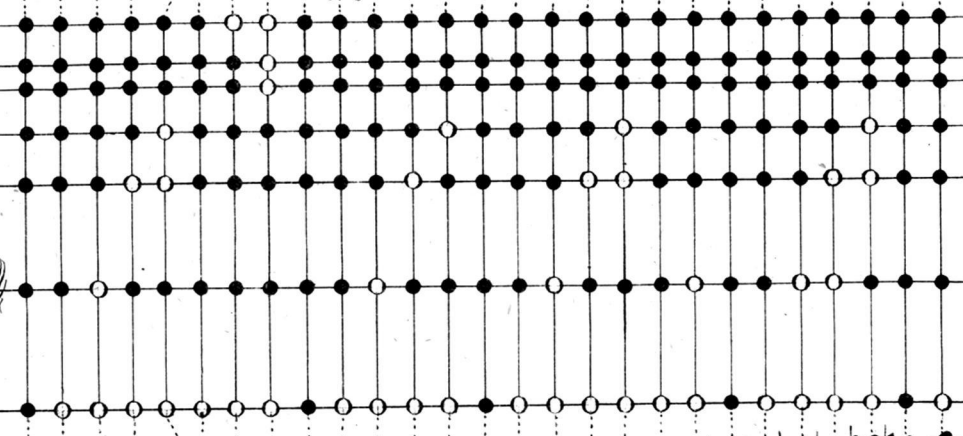
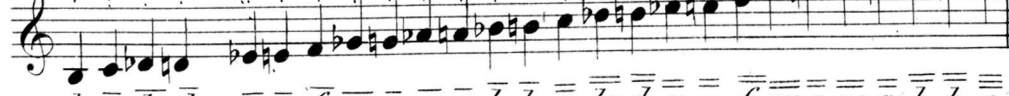
*Tabelle 1. für das Bügler-Horn mit sechs Klappen.*

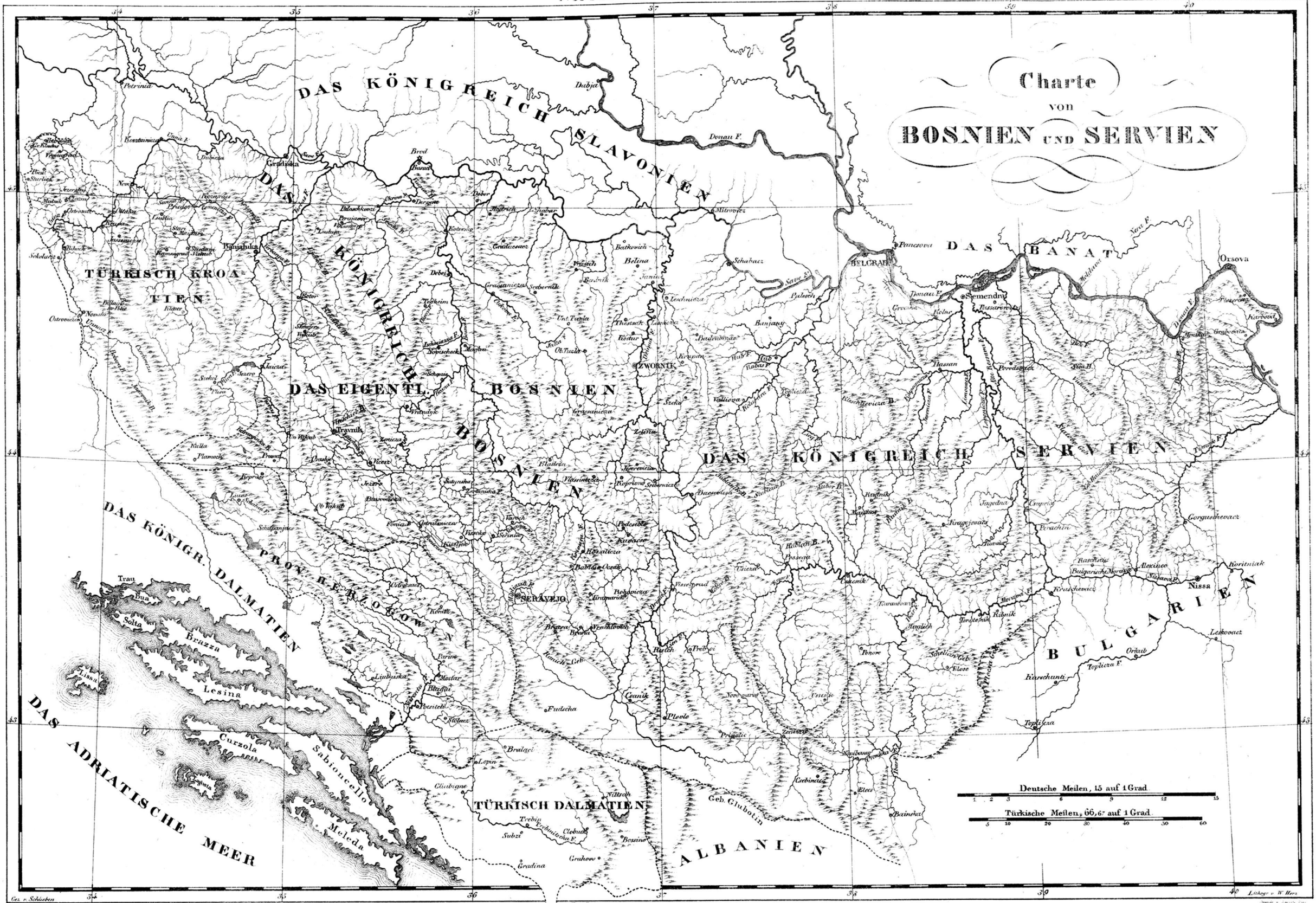



  
*ȧis ḣ ċ ciṡ ḋ diṡ ė ḟ fiṡ ġ giṡ ȧ ȧiṡ ḣ ċ ciṡ ḋ diṡ ė ḟ fiṡ ġ giṡ ȧ ȧiṡ ḣ ċ*
  

  

  
*ḃ ḣ ċ deṡ ḋ eṡ ė ḟ geṡ ġ aṡ ȧ ḃ ḣ ċ deṡ ḋ eṡ ė ḟ geṡ ġ aṡ ȧ ḃ ḣ ċ*

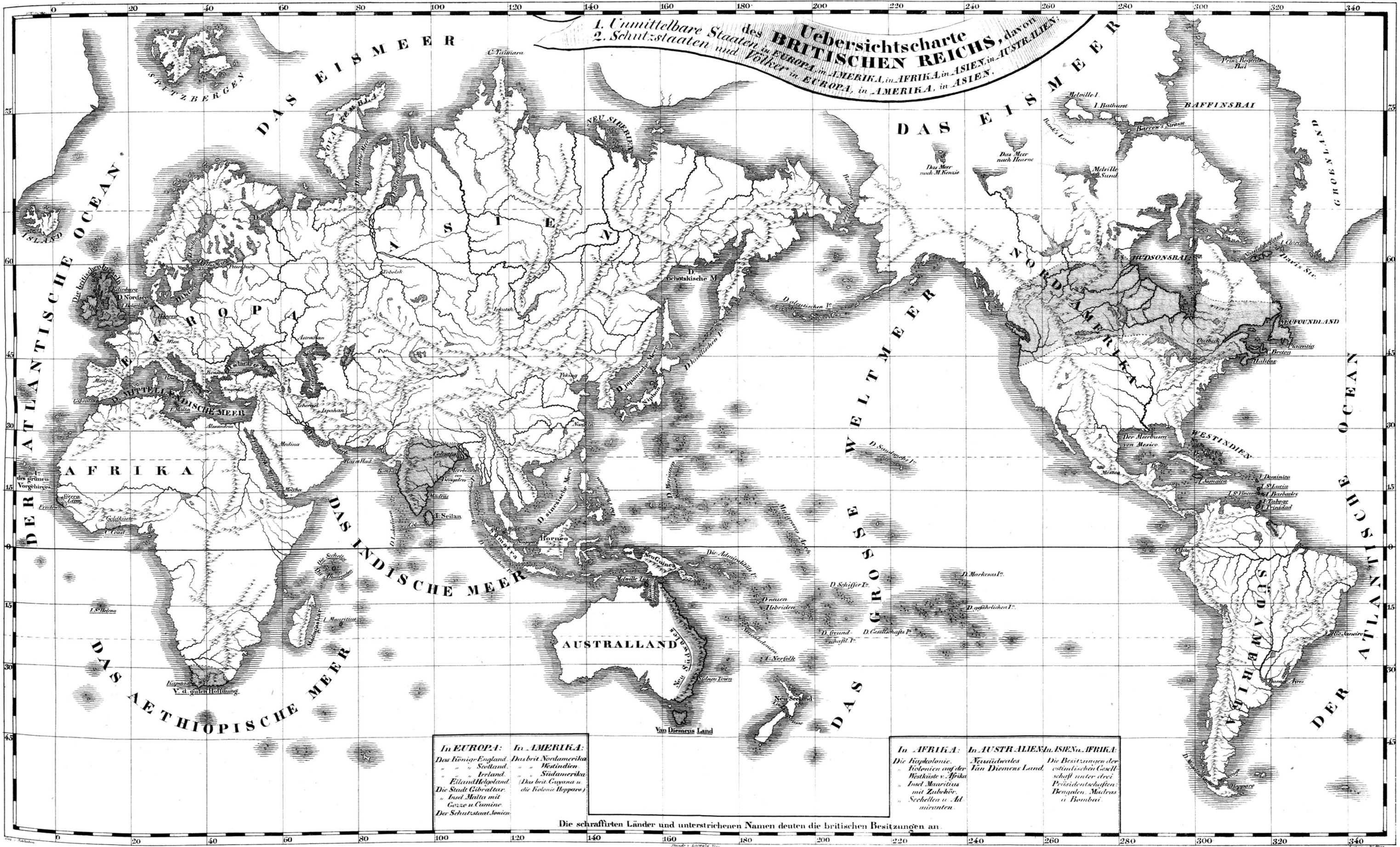
*Tabelle 2. für das Bügler-Horn mit sieben Klappen.*




  
*ḣ ċ ciṡ ḋ diṡ ė ḟ fiṡ ġ giṡ ȧ ȧiṡ ḣ ċ ciṡ ḋ diṡ ė ḟ fiṡ ġ giṡ ȧ ȧiṡ ḣ ċ*
  

  

  
*ḣ ċ deṡ ḋ eṡ ė ḟ geṡ ġ aṡ ȧ ḃ ḣ ċ deṡ ḋ eṡ ė ḟ geṡ ġ aṡ ȧ ḃ ḣ ċ*



Zur Allgem. Encyclopaedie der Fürste u. Wissensch. v. Ersch u. Gruber gehörig



Uebersichtscharte  
des BRITISCHEN REICHS, das von  
1. Unmittelbare Staaten in EUROPA, in AMERIKA, in AFRIKA, in ASIEN, in AUSTRALIEN,  
2. Schutzstaaten und Völkern in EUROPA, in AMERIKA, in ASIEN.

In EUROPA:  
Das König-England.  
" " " " Scotland.  
" " " " Irland.  
" " " " Fildand/Helgoland.  
Die Stadt Gibraltar.  
" Insel Malta mit  
" Getze u. Cumin.  
Der Schutzstaat, Ionien.

In AMERIKA:  
Das brit. Nordamerika.  
" " " " Westindien.  
" " " " Südamerika.  
Das brit. Guyana u.  
die Kolonie Nepparou.

In AFRIKA:  
Die Kapkolonie.  
" Kolonien auf der  
" Westküste v. Afrika.  
" Insel Mauritius  
" mit Zubehör.  
" Seychellen u. Ad-  
" miranten.

In AUSTRALIEN:  
Neusüdwaes  
" Van Diemens Land.

In ASIEN:  
Die Besitzungen der  
" ostindischen Gesell-  
" schaft unter drei  
" Präsidenten:  
" Bengalen, Madras  
" u. Bombay.

Die schraffirten Länder und unterstrichenen Namen deuten die britischen Besitzungen an.

# BRÜCKEN.

## Steinerne Brücken der Roemer.

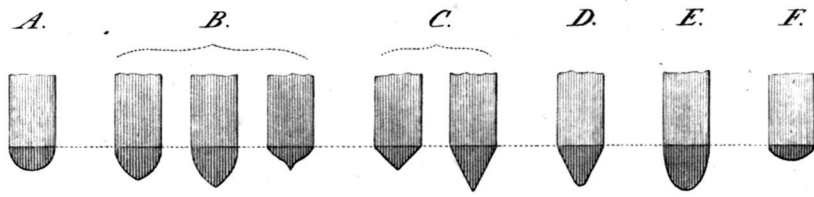


Fig. 1. Ein Theil der Brücke von Salamanca.

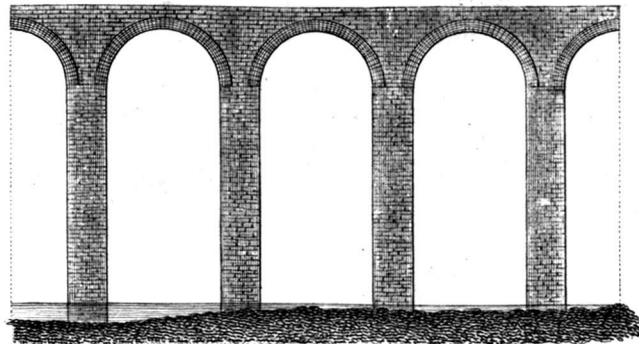


Fig. 2. Ein Bogen des Pons Senatorius.



Fig. 3. Pons Ianiculensis.



Fig. 4. Pons Fabricius.

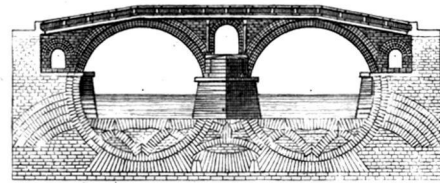


Fig. 6 $\frac{1}{2}$ . A. Brücke von Alcantara über den Tajo.

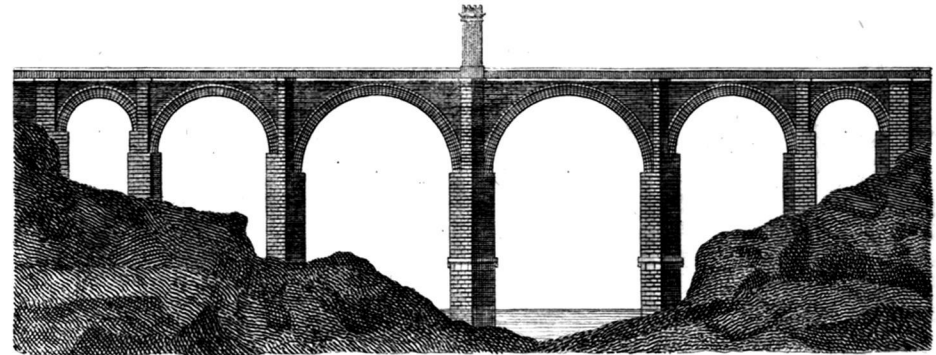


Fig. 6 $\frac{1}{2}$ . B.

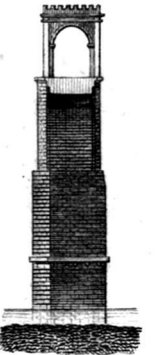


Fig. 7. Brücke von Terni über die Nera.

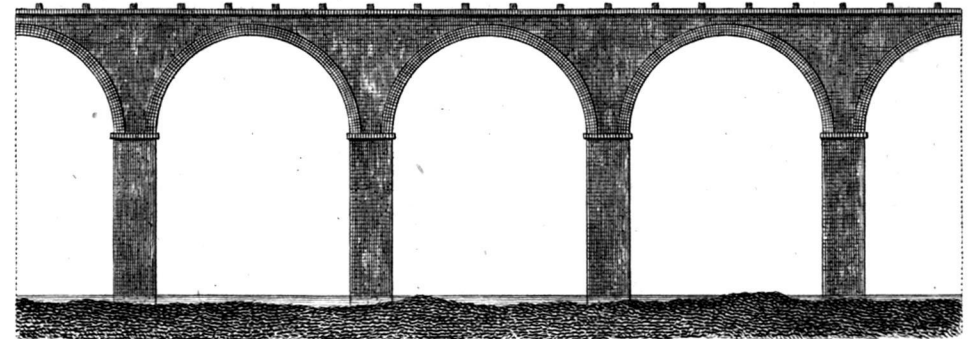


Fig. 5. Brücke bei Narni über die Nera.

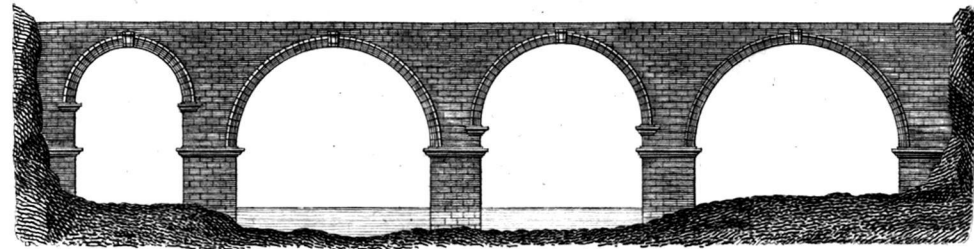


Fig. 6. Brücke von Rimini.



Fig. 8. A. Pons AELIUS.

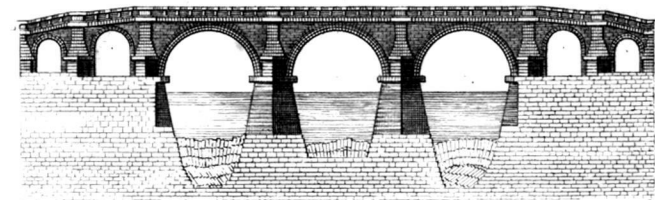


Fig. 8. B.

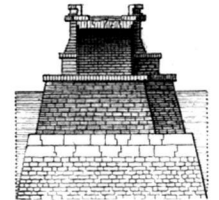


Fig. 9. Pons Mamaeus.

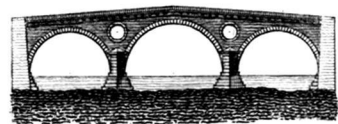


Fig. 9 $\frac{1}{2}$ . Brücke bei Boisseron über die Vénouvre.

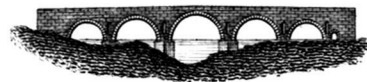
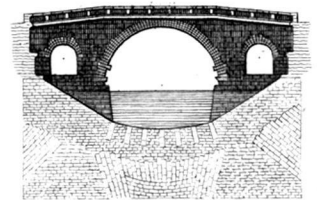


Fig. 10. Brücke von Somieres über die Vidourle.



Fig. 10 $\frac{1}{2}$ . Pons Cestius.



Maasstab von 0 10 20 30 40 50 100 200 300 400 500 600 700 800 900 1000 1100 1200 1300 1400 1500 Par. Fuß.



Steinerne Brücken der Römer, der Chinesen und Perser.

Fig. 11. Brücke und Wasserleitung zu Spoleto.

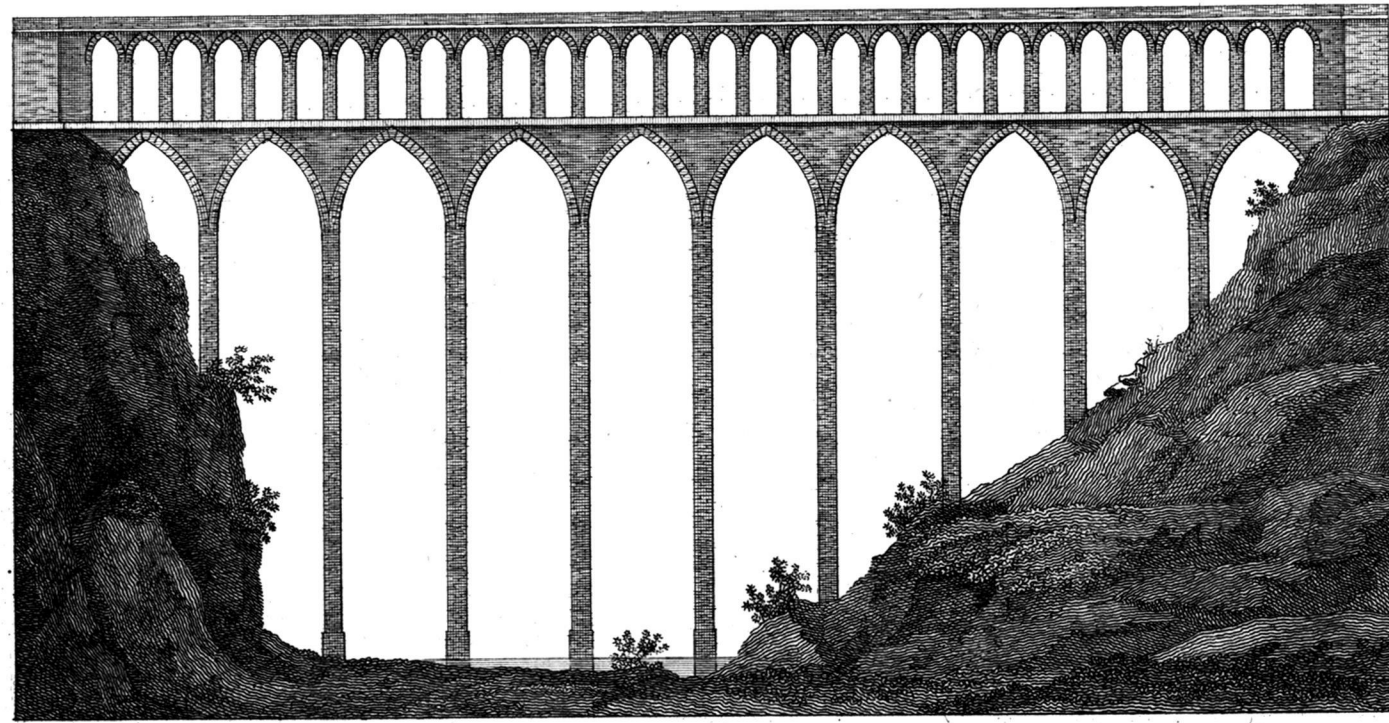


Fig. 12. Pons Salarius.

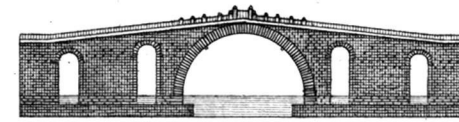


Fig. 13. Br. Plantio bei Rom.



Fig. 14. Alte Brücke zu Vicenza.



Fig. 14 1/2. Brücke von Martorell in Catalonien.



Fig. 15. B.

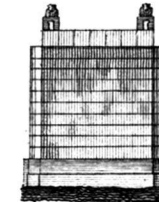


Fig. 15. B. Ein Theil der Brücke von Loyang in China.

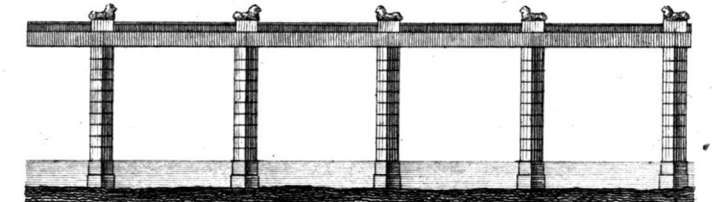


Fig. 16. B.

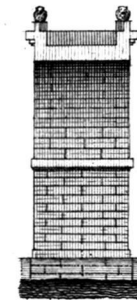


Fig. 16. A. Ein Theil der Brücke von Focheu über den Min in China.

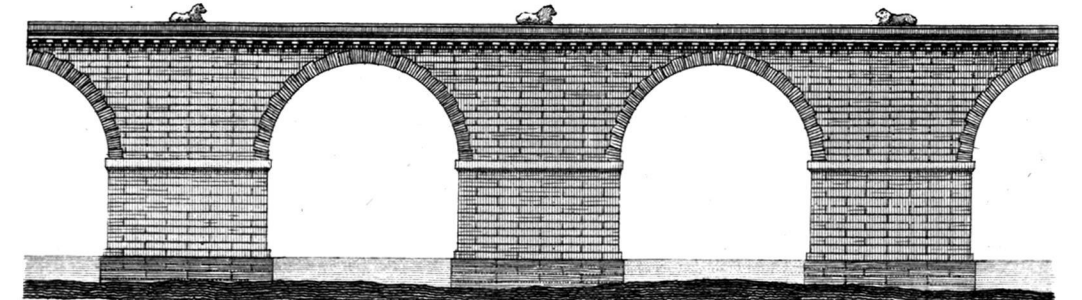


Fig. 17. Ein Theil der Brücke von Marambam in China.

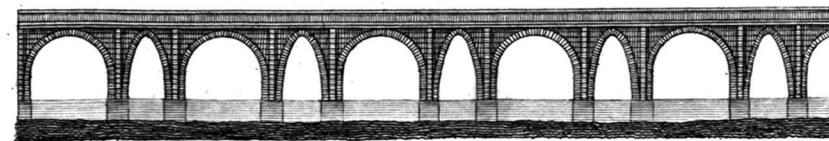


Fig. 17 1/2. Brücke von Fu-hiang-juen in China.

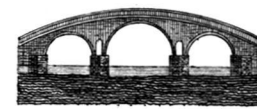


Fig. 18 B.

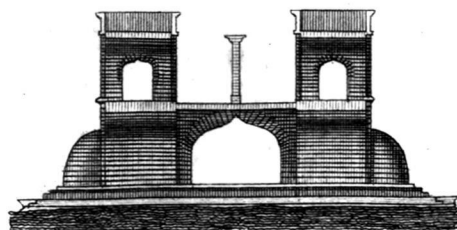


Fig. 18 A. Brücke Barbaruch über den Sanderuth in Ispahan.

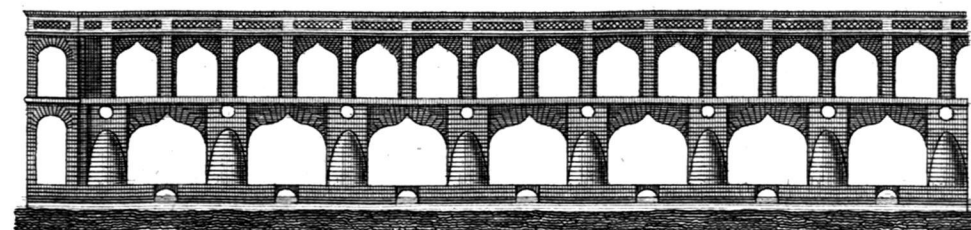


Fig. 18 1/2. B.

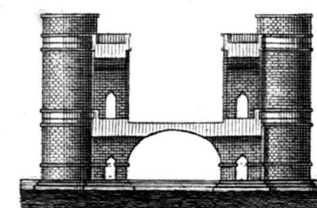
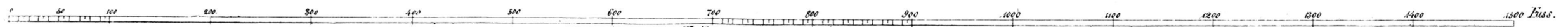
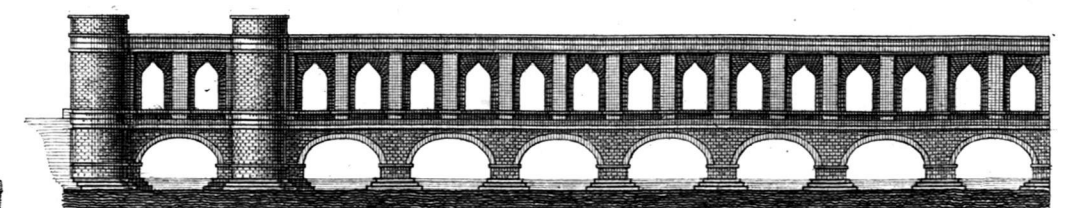


Fig. 18 1/2. Brücke Aliverdichan über den Sanderuth in Ispahan.



Verjüngtes Pariser Maas 1/100 der natürl. Grösse.

Steinerne Brücken der Italiener und Spanier.

Fig. 19. Die alte Brücke zu Florenz über den Arno.

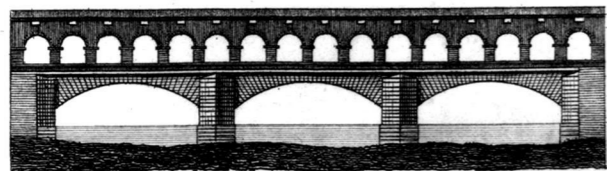


Fig. 20. Die alte Schlossbrücke zu Verona über die Etsch.



Fig. 21. A. Die Brücke von Pavia über den Ticino.

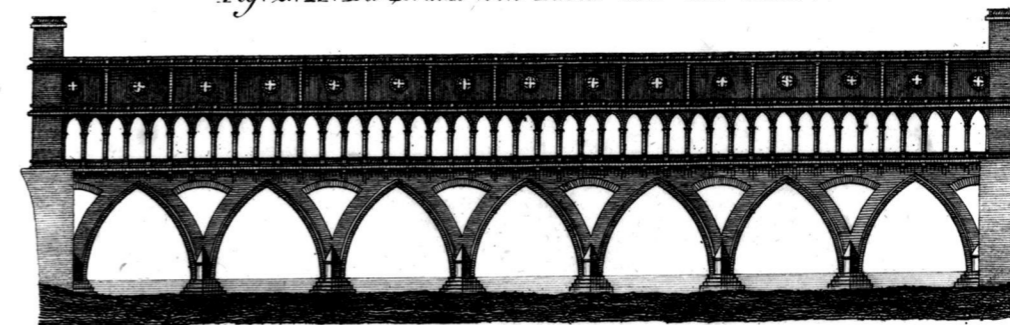


Fig. 21. 4. A. Br. von Leo Bapst. Alberti.

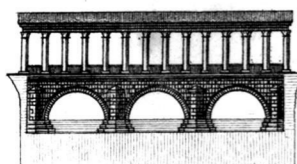


Fig. 21. 4. B.

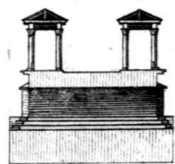


Fig. 21. 1/2 Brücke Sixtus in Rom.

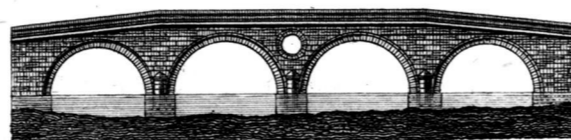


Fig. 21. B.

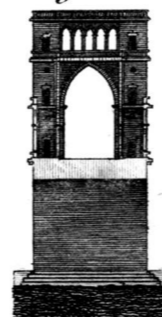


Fig. 22. A. Die Krumme Brücke über die Metau bei Aquino. Königr. Neapel.

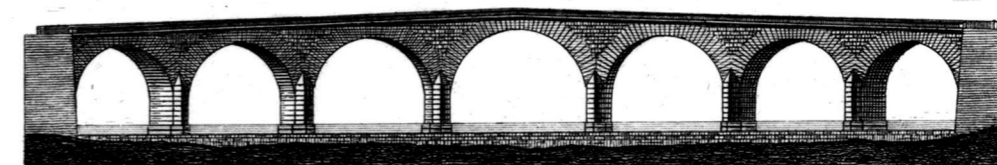


Fig. 23. Marmorbrücke zu Florenz.

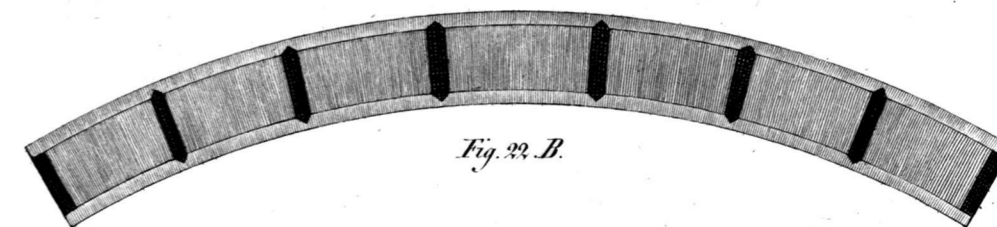


Fig. 22. B.

Fig. 24. 1/4 A. Die Brücke von Alexandria über den Tanaro.

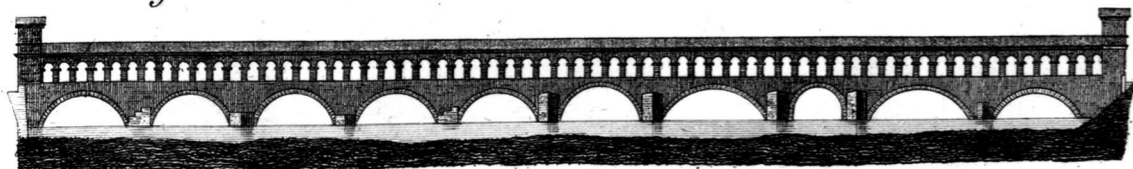


Fig. 24. 1/4 B.



Fig. 24. Die Dreifaltigkeitsbr. zu Florenz über den Arno.



Fig. 25. A. Die Br. Rialto zu Venedig.



Fig. 25. B.

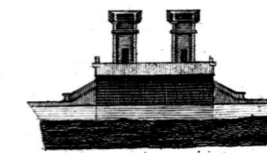


Fig. 25. Brü: Felice zwischen Rom und Otricoli.



Fig. 26. Die Toledo-Brücke zu Madrid über den Manzanares.

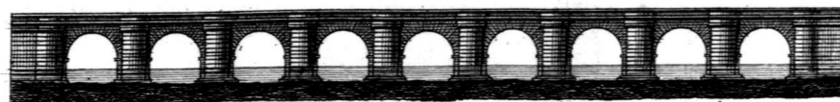
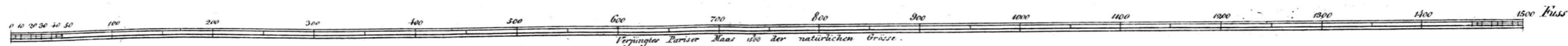
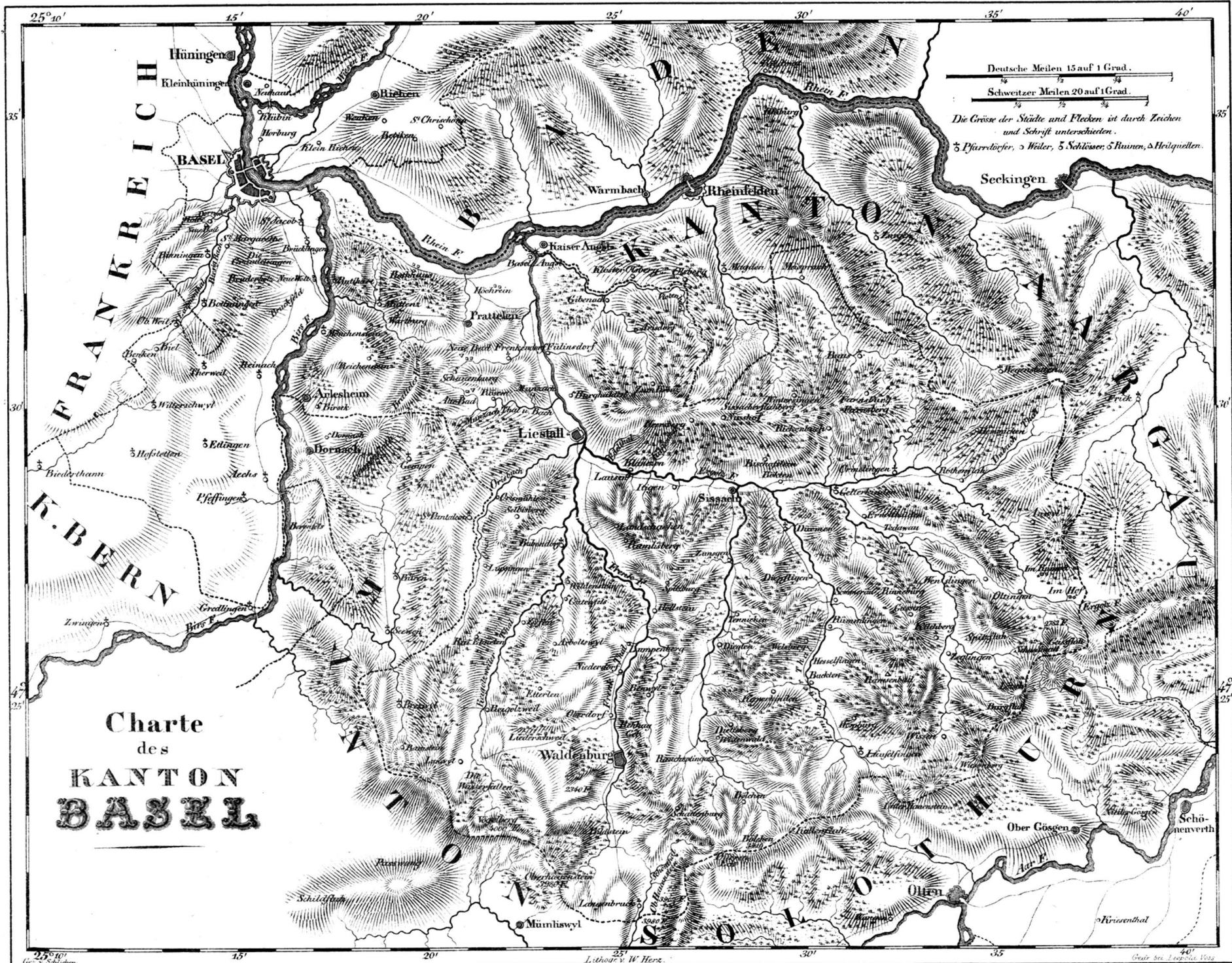


Fig. 27. Brücke zu Valencia über den Guadalaviar.

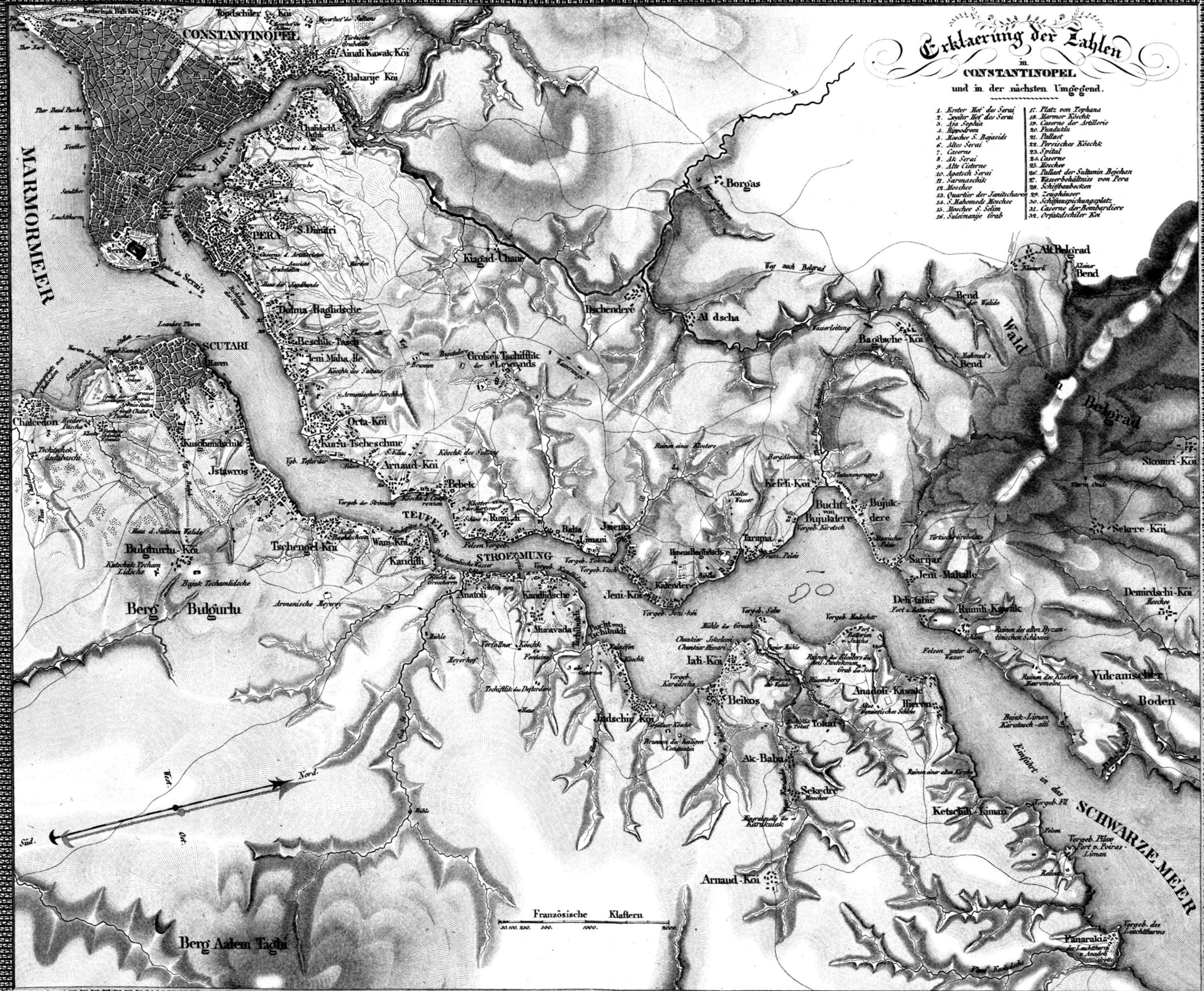


Vergleichen Pariser Maas 100 der natürlichen Größe.



Charte  
des  
KANTON  
BASEL

# DER BOSPORUS MIT UMGEBUNGEN

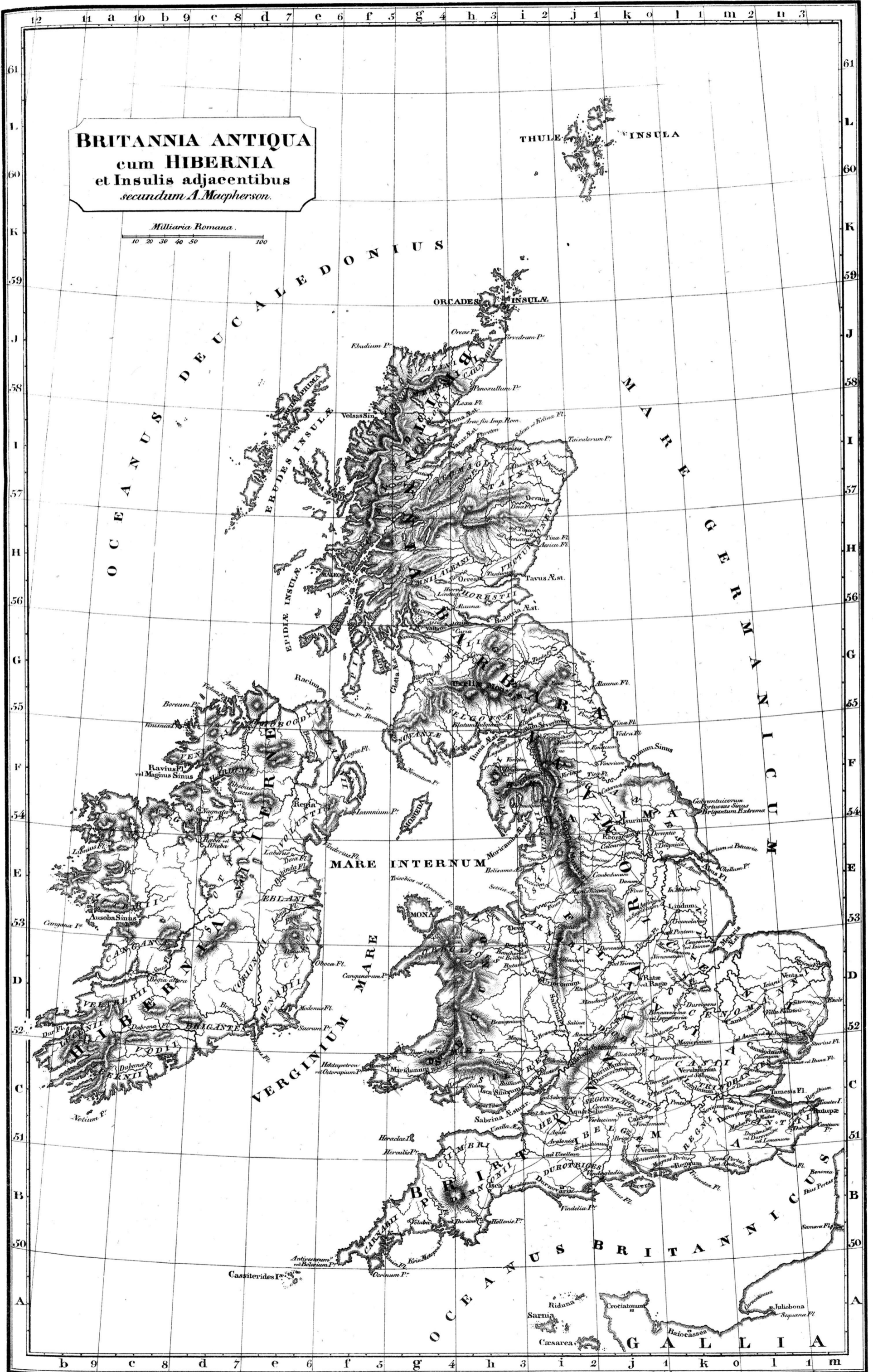


## Erklärung der Zahlen

in  
CONSTANTINOPEL  
und in der nächsten Umgegend.

- |                               |                                 |
|-------------------------------|---------------------------------|
| 1. Erster Hof des Serai       | 17. Platz von Tophana           |
| 2. Zweiter Hof des Serai      | 18. Marmor Köschk               |
| 3. Hof des Serai              | 19. Caserne der Artillerie      |
| 4. Bogenbrücke                | 20. Festsitz                    |
| 5. Moschee S. Hagia Sophia    | 21. Pallast                     |
| 6. Alter Serai                | 22. Perischer Köschk            |
| 7. Caserne                    | 23. Spital                      |
| 8. Ak Serai                   | 24. Caserne                     |
| 9. Alte Citerne               | 25. Moschee                     |
| 10. Aqueduct Serai            | 26. Pallast der Sultanin Rejhan |
| 11. Saranaskich               | 27. Wasserbehälter von Pera     |
| 12. Moschee                   | 28. Schiffsanker                |
| 13. Quartier der Janitscharen | 29. Zeughäuser                  |
| 14. S. Babumede Moschee       | 30. Schiffsankerplatz           |
| 15. Moschee S. Selim          | 31. Caserne der Bombardiere     |
| 16. Sulamange Grab            | 32. Orfäbenschuler Kök          |

Geschicht v. Schichten  
Gezeichnet von Carl Marx, orient. Prof., Kap. u. Land. u. Kunst in Berlin



BRÜCKEN.  
Steinerne Brücken der Engländer.

Fig. 28. Die Londonbrücke oder die alte Brücke über die Themse in London.



Fig. 29. Die Brücke bey Oxford über die Scharwel.



Fig. 30. Die Brücke von Bleinheim in der Provinz Oxford.

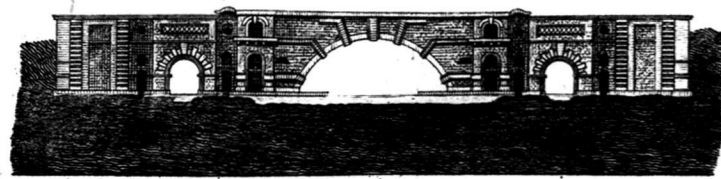


Fig. 31. Die Westminsterbrücke über die Themse in London.

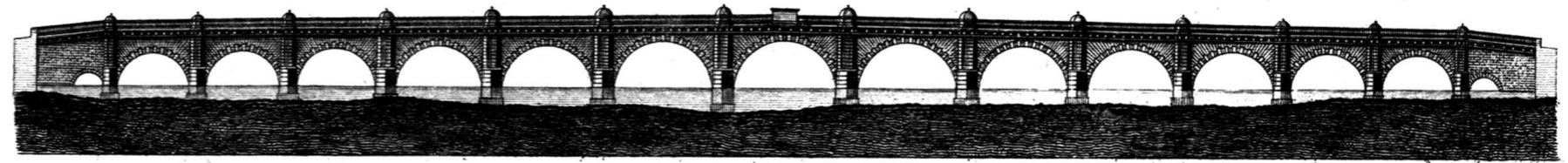


Fig. 31 1/2. Die Br. über den Taf in Glamorganshire.

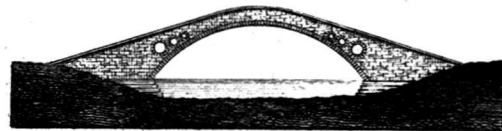


Fig. 32. Die Brücke von Kiow über die Themse.



Fig. 33.A. Die Brücke von Dunkelden über den Tay in Schottland.



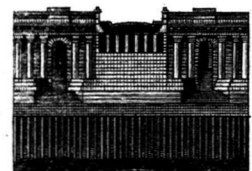
Fig. 33.B.



Fig. 34.A. Die Strandbrücke oder Waterloo-Brücke über die Themse in London.



Fig. 34.B.



Verjüngtes Pariser Maas 1500 der naturl. Größe.

STEINERNE BRÜCKEN  
der Deutschen,

Fig. 35. Die Brücke von Kochsen bei Naumburg über die Saale.

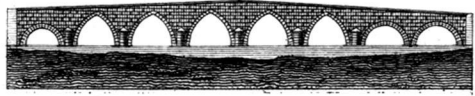


Fig. 35½ Die Donaubrücke zu Regensburg.

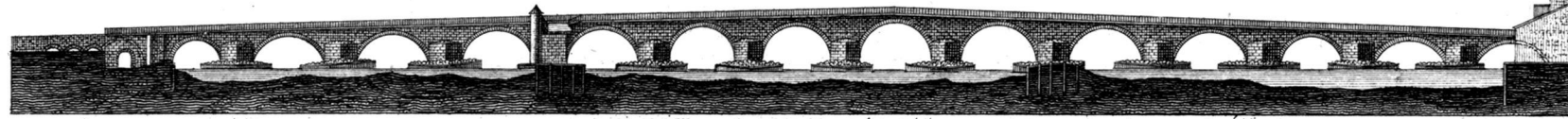


Fig. 36. Die Fleischbrücke zu Nürnberg über die Pegnitz



Fig. 37. Die Elbebrücke zu Dresden.

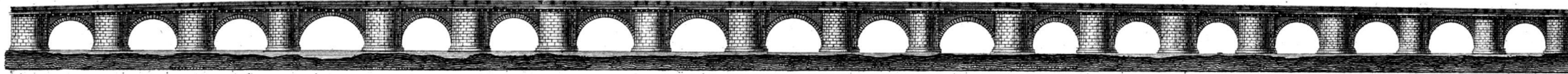


Fig. 36½ Die Brücke von Zwettau bei Torgau über die alte Elbe.

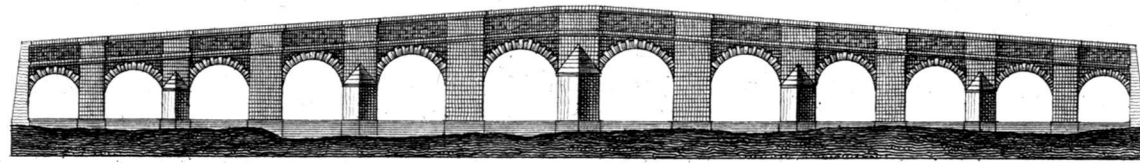


Fig. 38. Die Neckarbrücke zu Heidelberg.



der Franzosen.

Fig. 39. Die Brücke von Ceret über den Tech.

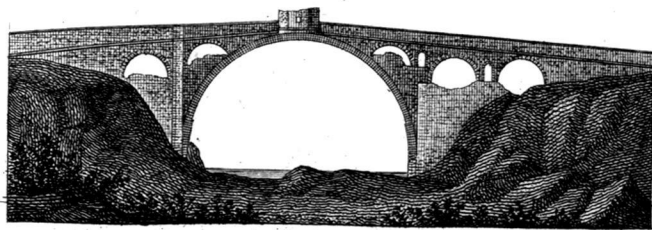


Fig. 39½ Die Brücke von Vieille-Brioude über die Allier.

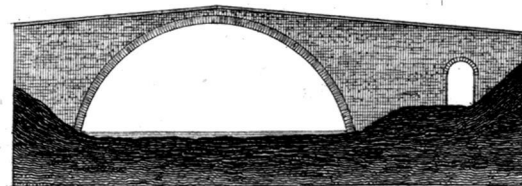


Fig. 40. Die Brücke von Sisteron über die Durance.

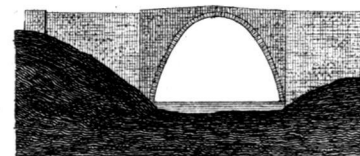


Fig. 41. Die Brücke Notre-Dame zu Paris über die Seine.

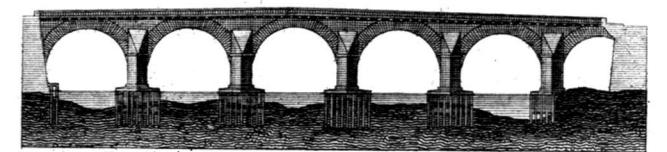


Fig. 42. Die Brücke Pont-neuf über die Seine in Paris.



Fig. 43. Die Brücke Marie über die Seine in Paris.



Fig. 44. Die Brücke der Tuileries über die Seine in Paris.



Verjüngtes Pariser Maas bis der natürlichen Größe.

STEINERNE BRÜCKEN  
der Franzosen.

Fig. 44. Die Brücke von Blois über die Loire.



Fig. 49. B. Die Brücke Brunois über den Hyeres.  
Fig. 49. A.



Fig. 48. A. Brücke von Pont-Sainte-Maxence über die Oise.

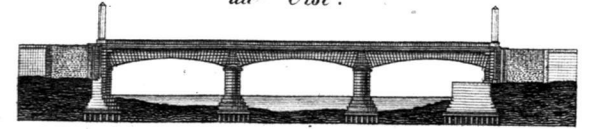


Fig. 45. Die Brücke von Orléans über die Loire.

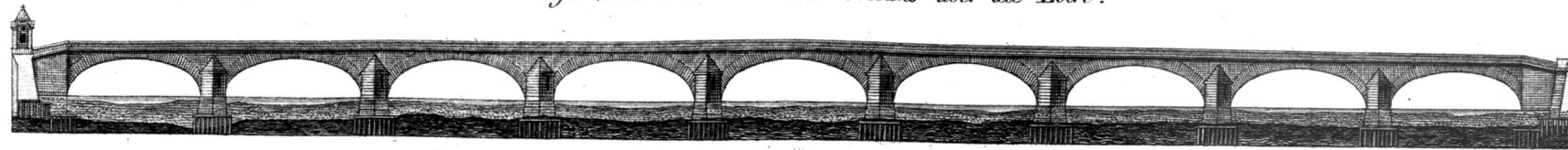


Fig. 50. Die Brücke von Gignac über die Herault.

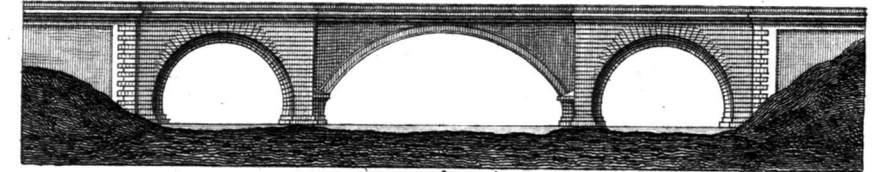


Fig. 46. Die Brücke von Saumur über die Loire.

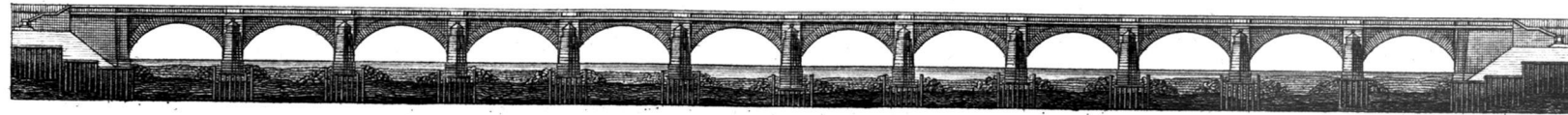


Fig. 51. Die Concordienbrücke od. Brücke Louis XVI. über die Seine in Paris.



Fig. 47. A. Die Brücke von Neuilli bei Paris über die Seine.

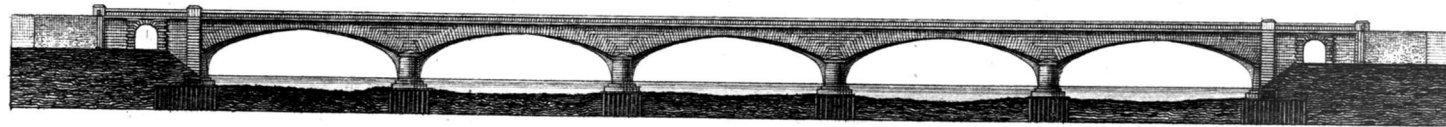


Fig. 47. B. Breitedurchschnitt d. Brücke von Neuilli.

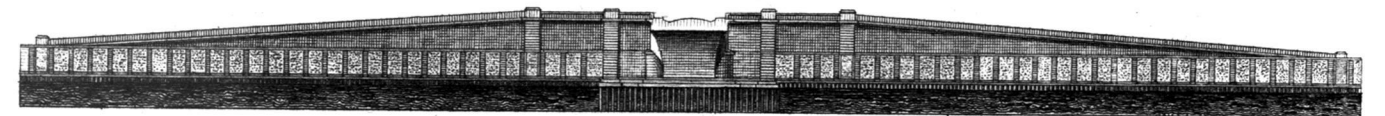


Fig. 52. Brücke von Roanne über die Loire.



Fig. 53. Die Brücke von Bellecour od. von Tilsit über die Saone zu Lyon.

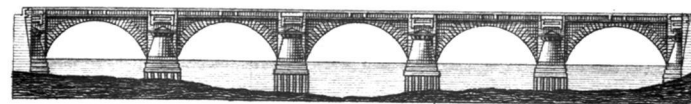


Fig. 54. Die Brücke von Jena od. Invalidenbrücke über die Seine zu Paris.

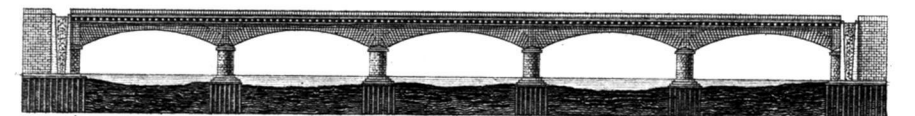




Fig. 1. A. Ein Theil von Cäsars Brücke über den Rhein

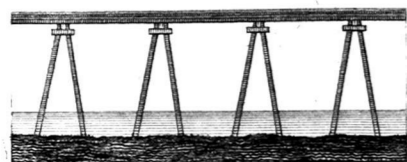


Fig. 1. B.

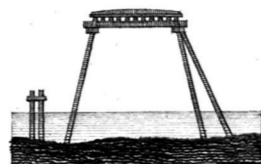


Fig. 2. Ein Theil von Trajans Brücke über die Donau.

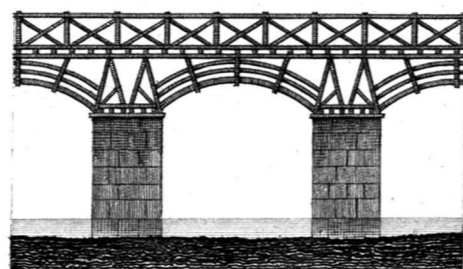


Fig. 3. A. Palladios Brücke bei Bassano über die Brenta.

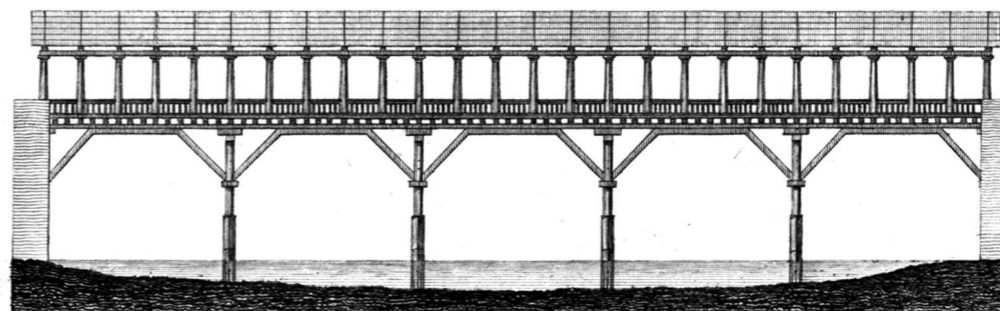


Fig. 3. B.

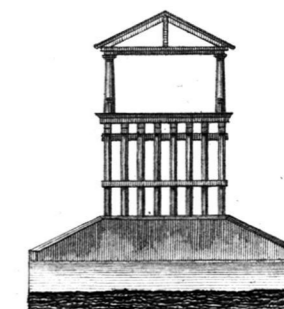


Fig. 4. Palladios Brücke über den Cismone.

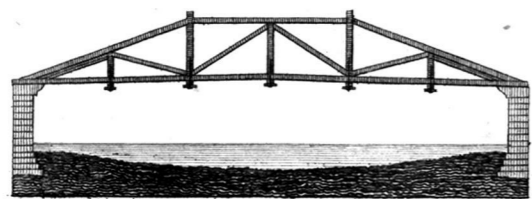


Fig. 5. Palladios Hängebrücke.



Fig. 6. A. Die Brücke von Saint-Clement über die Durance.

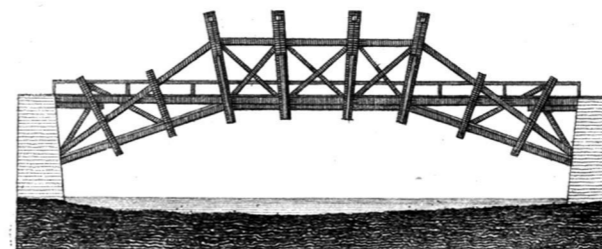


Fig. 6. B.

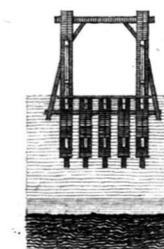


Fig. 7. Ein Theil der Brücke de la Mulatiere in Lyon über die Saone.

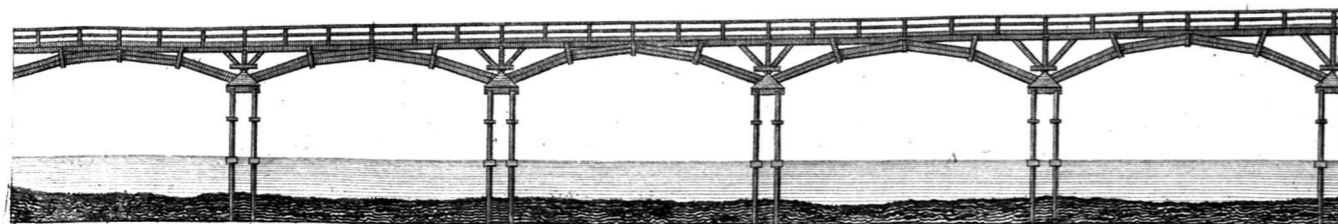
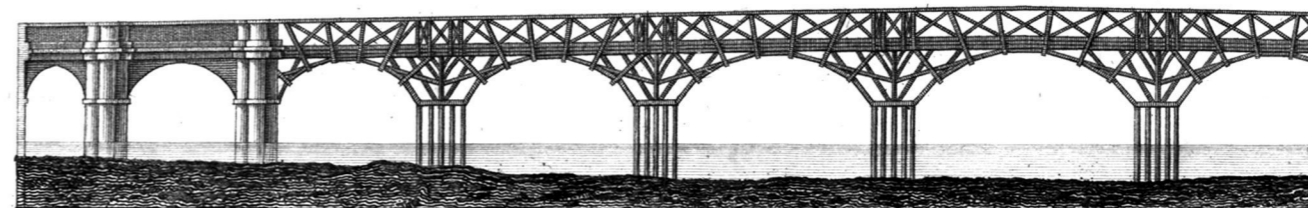


Fig. 8. Ein Theil der Brücke von Kingston bei London über die Themse.



Verjüngtes Pariser Maas 1/50 der natürlichen Grösse.

Fig. 9. Die Rheinbrücke von Schaffhausen.

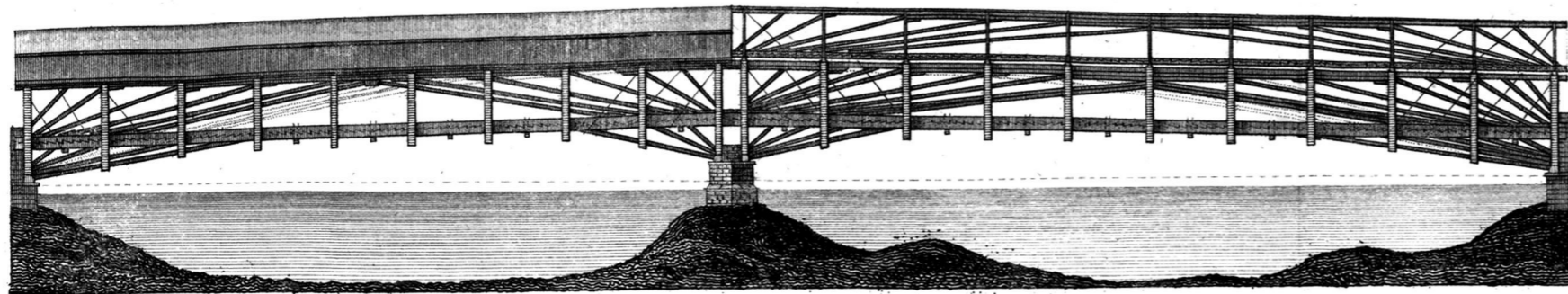


Fig. 10. Brücke von Zürich über die Limmat.

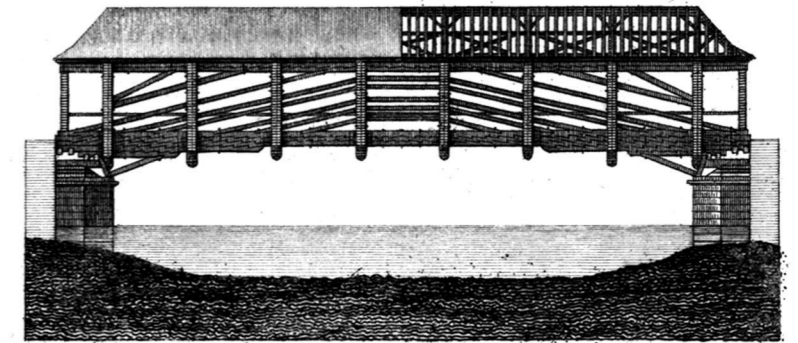


Fig. 11. Die Brücke über den Kandeli im Canton Bern.

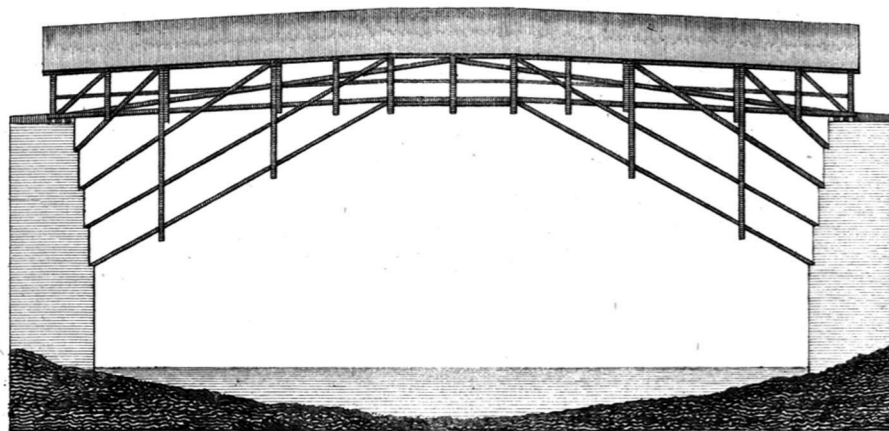


Fig. 12. Die Brücke von Mellingen über die Reuss.

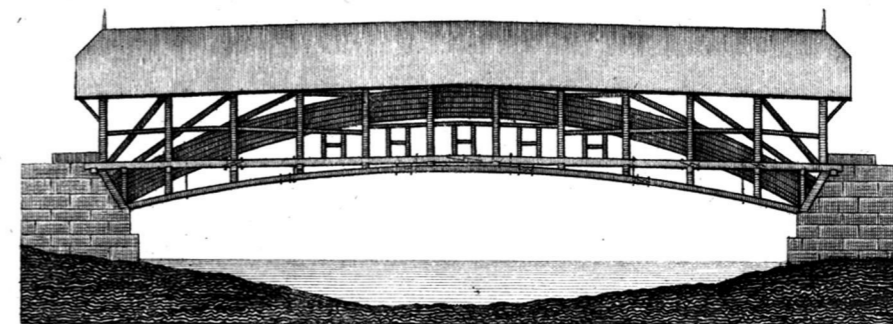


Fig. 13. Die Hälfte der Brücke von Charzey über die Ain.

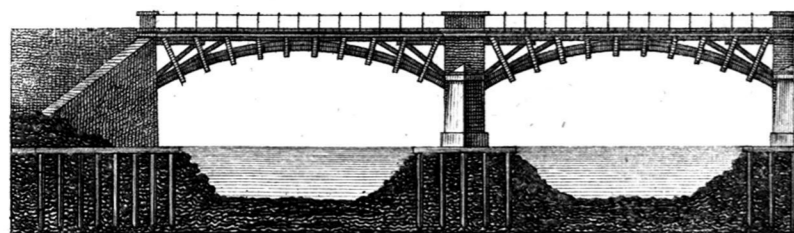


Fig. 14. Eine Brücke im Württembergischen über den Neckar.

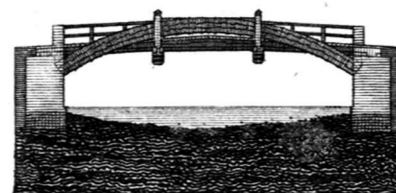


Fig. 15. Die Hälfte der Brücke von Tournus über die Saone.

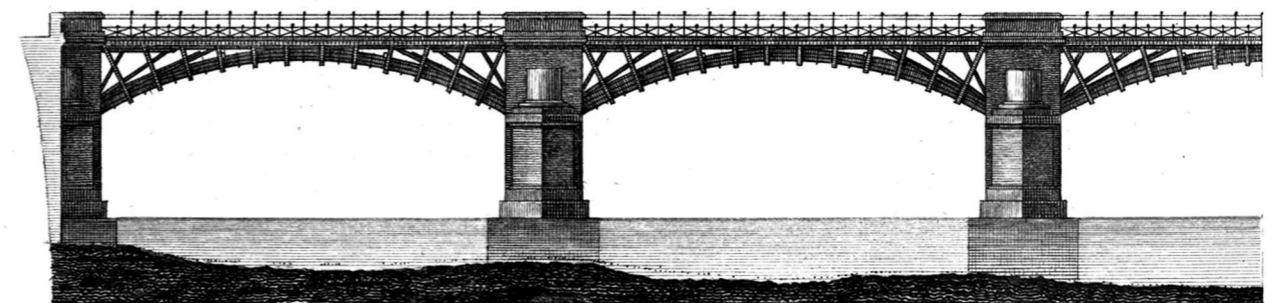


Fig. 16. Brücke auf der Strasse über den Simlen.

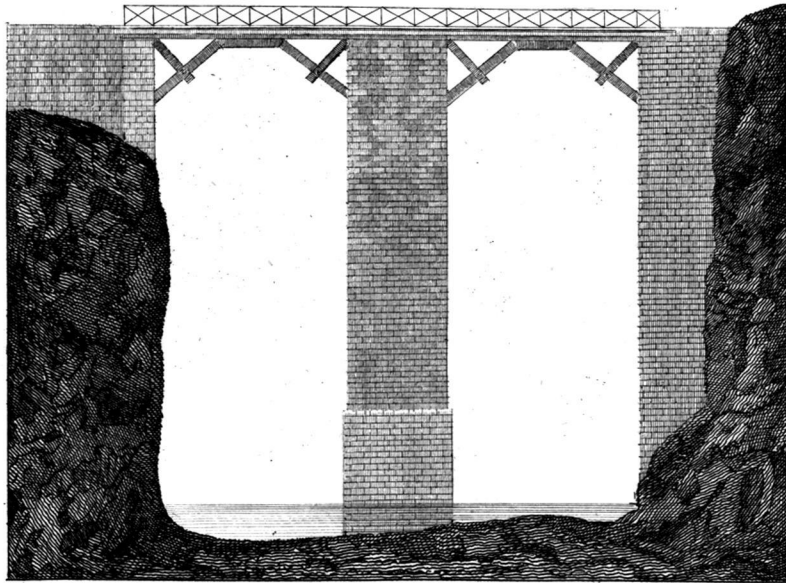


Fig. 17. Die Brücke bei Szuczán über den Waagfluss im Thurotzer Comitate in Ungarn.

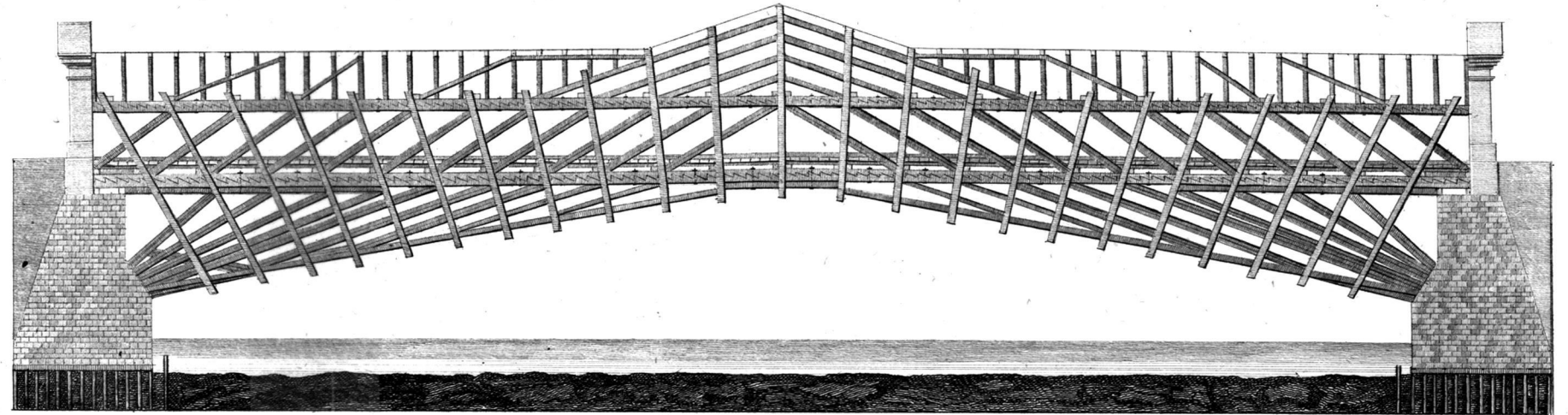


Fig. 18. Die ehemalige Holzbrücke bei Neuöttingen in Baiern.

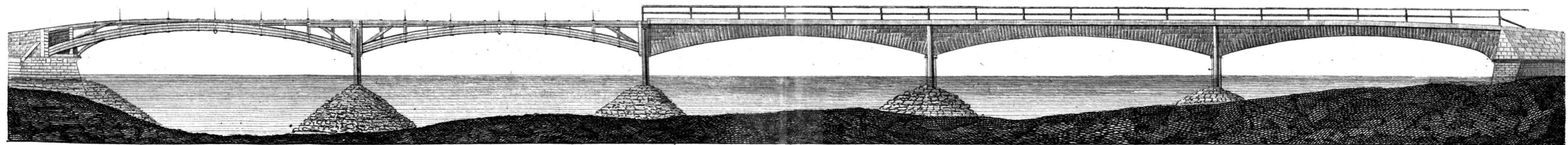


Fig. 19.A. Die Brücke von Bamberg über die Regnitz ohne Verschaalung.

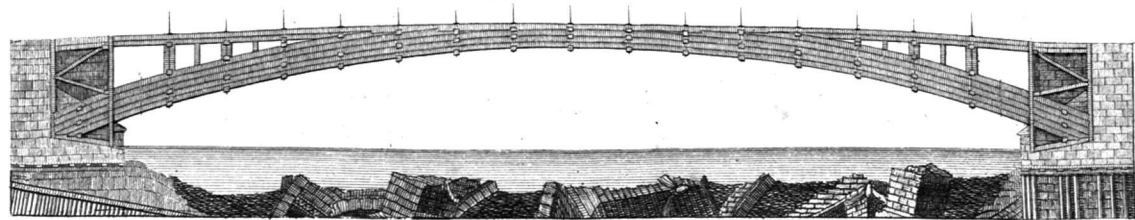
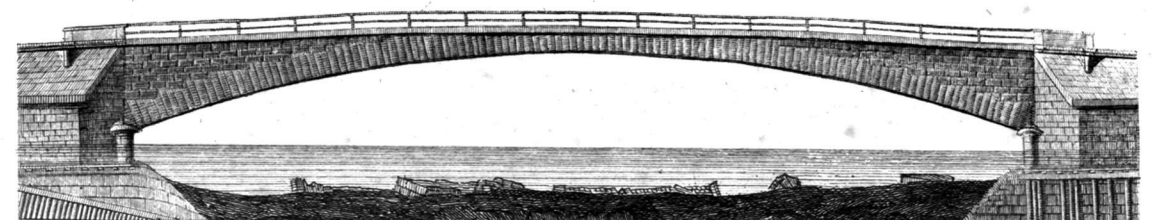


Fig. 19.B. Die Brücke von Bamberg über die Regnitz mit Verschaalung.



EISERNE BRÜCKEN.

Fig. 1. Die Brücke bei Coalbrookdale über die Severn.

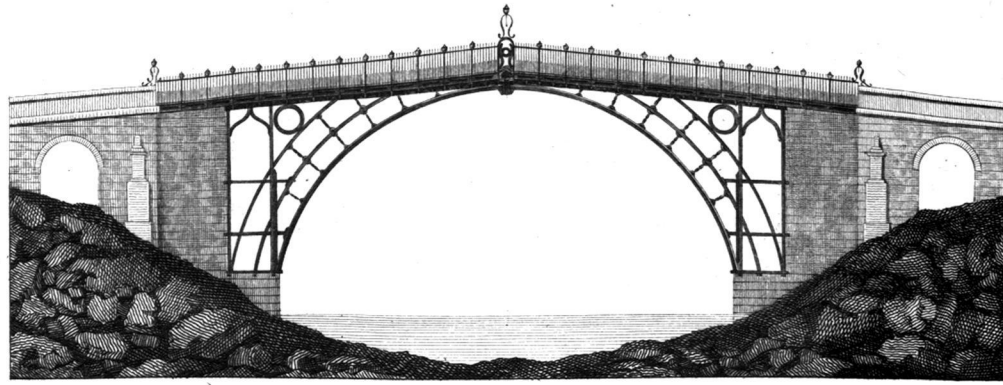


Fig. 1/2 Die Brücke bei Buildwas über die Severn

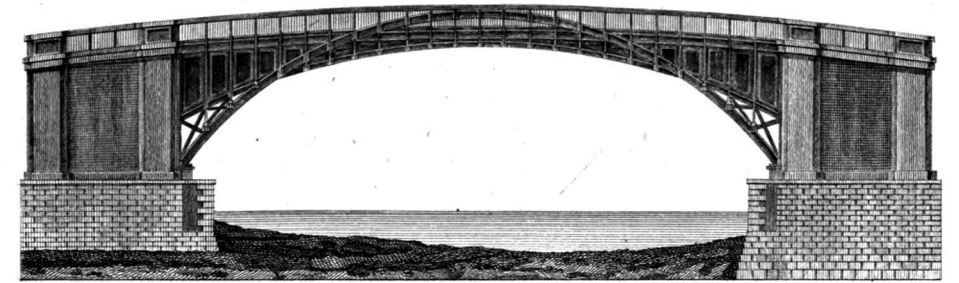


Fig. 2. Der Bogen der Brücke bei Stains über die Themse

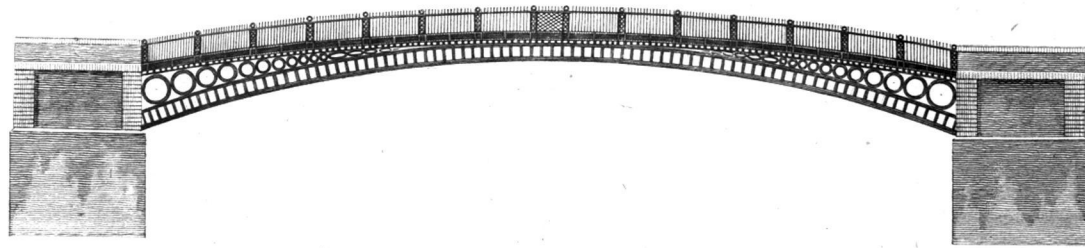


Fig. 3. Ein Theil der Louvrebrücke über die Seine in Paris.

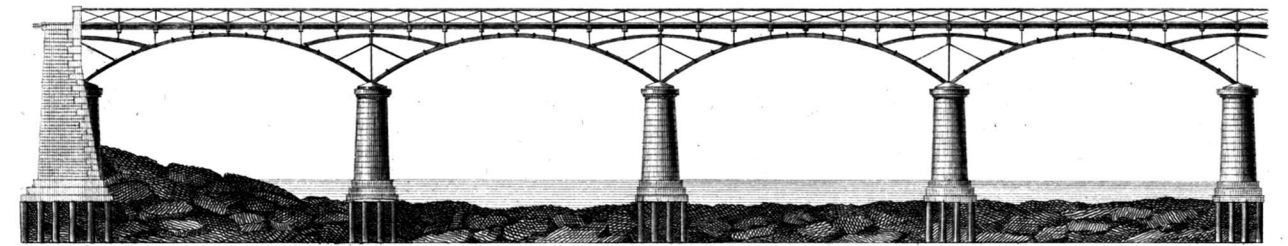
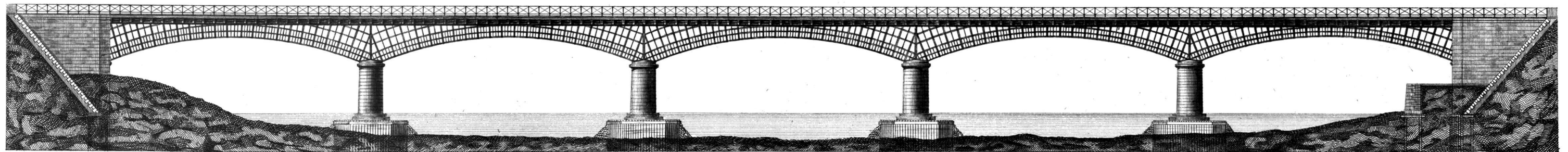


Fig. 4. Die Brücke von Austerlitz, jetzt Pont du jardin royal über die Seine in Paris.



Maassstab von 0 5 10 20 30 40 50 100 150 200 250 300 350 400 450 500 Pariser Fufs

Vergrößerter Pariser Maass & der natürlichen Grösse.

Fig. 5 Die Brücke von Lausen über das Stigauer Wasser in Niederschlesien.

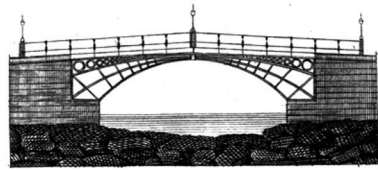


Fig. 5 1/2 Die Eine der zwei Brücken bei Bristol über den Durchschnitt des Avon in England



Fig. 6 Die Brücke von Bonar über einen Meeresarm in England

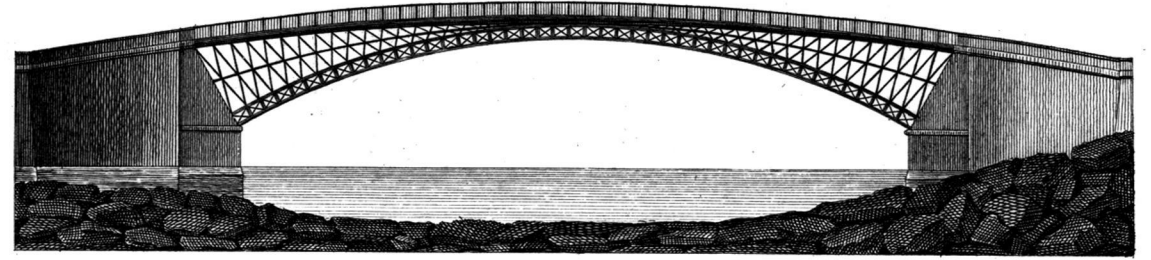


Fig. 7 A. Ein Theil der Southwarkbrücke über die Themse in London.

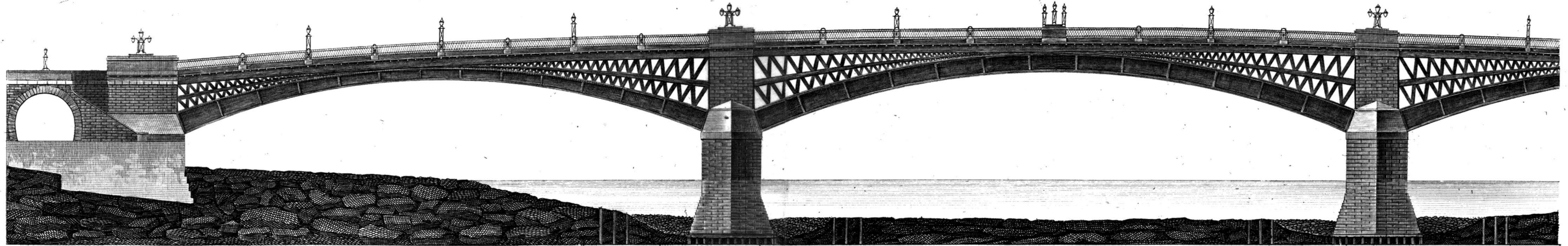
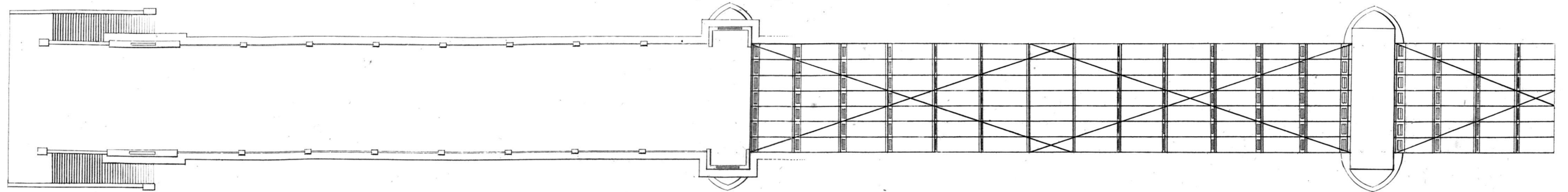


Fig. 7 B. Grundriß.



Maßstab von 0 5 10 20 30 40 50 100 150 200 250 300 350 400 450 500 Pariser Fuß

Verjüngtes Pariser Maß 1/2 der natürlichen Größe.

# BUKOWINA

oder  
österreichischer Antheil  
der  
**MOLDAU**

Von Aloys J. Küstel.

