

## Werk

**Titel:** Joh. Friedr. Blumenbachs ... Handbuch der Naturgeschichte  
**Untertitel:** Mit Kupfern  
**Autor:** Blumenbach, Johann Friedrich  
**Verlag:** Dieterich  
**Ort:** Göttingen  
**Jahr:** 1780  
**Kollektion:** Zoologica; vd18.digital; Blumenbachiana  
**Digitalisiert:** Niedersächsische Staats- und Universitätsbibliothek Göttingen  
**Werk Id:** PPN578155273  
**PURL:** <http://resolver.sub.uni-goettingen.de/purl?PPN578155273>  
**OPAC:** <http://opac.sub.uni-goettingen.de/DB=1/PPN?PPN=578155273>  
**LOG Id:** LOG\_0013  
**LOG Titel:** Register.  
**LOG Typ:** index

## Übergeordnetes Werk

**Werk Id:** PPN578154560  
**PURL:** <http://resolver.sub.uni-goettingen.de/purl?PPN578154560>  
**OPAC:** <http://opac.sub.uni-goettingen.de/DB=1/PPN?PPN=578154560>

## Terms and Conditions

The Goettingen State and University Library provides access to digitized documents strictly for noncommercial educational, research and private purposes and makes no warranty with regard to their use for other purposes. Some of our collections are protected by copyright. Publication and/or broadcast in any form (including electronic) requires prior written permission from the Goettingen State- and University Library.

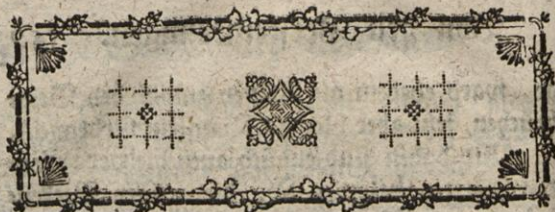
Each copy of any part of this document must contain these Terms and Conditions. With the usage of the library's online system to access or download a digitized document you accept the Terms and Conditions.

Reproductions of material on the web site may not be made for or donated to other repositories, nor may be further reproduced without written permission from the Goettingen State- and University Library.

For reproduction requests and permissions, please contact us. If citing materials, please give proper attribution of the source.

## Contact

Niedersächsische Staats- und Universitätsbibliothek Göttingen  
Georg-August-Universität Göttingen  
Platz der Göttinger Sieben 1  
37073 Göttingen  
Germany  
Email: [gdz@sub.uni-goettingen.de](mailto:gdz@sub.uni-goettingen.de)



## Register.

A.	
Al 289	Aegyptischer Kiesel 506
Alputte 293	Aelster 221
Altraupe 293	Aeneasthier 87
Alsgeyer 185	Aerenstein 496
Abendvögel (Sphin- ges) 363	Aesche 302
Abgottschlange 269	Aelt 542
Acanthis 232	Affen 65
Acarus 394	Africaner 63
Accipitres 183	Asterholzbock 337
Achat 504	Agtstein 519
— Isländischer 509	Agti-Thier 91
Acipenser 275	Al-Thier 71
Ackermänchen 236	Alabaster 490
Ackerwerbel 346	Alabastrites Lydinus vet. 488
Aetinia 416	Alander 301
Adamas 497	Alaudae 224
Adern s. Gefässe	Alaun 514
Aderstein 542	— Erde 514
Admiral Schmetter- ling 363	Albatros 202
— Schnecke 428	Albinos, weisse Moh- ren 64
Aegagropilae 119	Alca 201
	Alcali minerale 510
	Alcyonium 438



## Register

- |   |   |
|---|---|
| <p>             Alligator 263<br/>             Almandin 499<br/>             Alofa 303<br/>             Alpschoß 554<br/>             Alse 303<br/>             Alter der Menschen an-<br/>               sehnlich 62<br/>               — der Gewächse 469<br/>             Alumen 514<br/>               — plumosum 515<br/>             Umbra 518<br/>             Ameise 385<br/>               — weiß 392<br/>             Ameisenbär 71<br/>             Ameisenbwe 376<br/>             Amerikaner 63<br/>             Amethyst 500<br/>             Amiant 496<br/>             Ammern 230<br/>             Ammodytes 290<br/>             Ammoniacum 516<br/>             Ammonshörner 552<br/>             Ampelis 227<br/>             Amphibien versteinert<br/>               549<br/>             Amphibaena 270<br/>             Ansel 227<br/>             Anarrichas 290<br/>               — versteinerte Zähne<br/>               550<br/>             Anates 199<br/>             Anchoraco 334<br/>             Angorische Ziege 116<br/>             Anguilla 289<br/>             Anguis 270<br/>             Anomia 425<br/>               — versteinert 552           </p> | <p>             Anshovis 303<br/>             Anser 198<br/>             Anta-Thier 129<br/>             Antennae, Fühlhörner<br/>               310<br/>             Anthropolithen 546<br/>             Antimonium 538<br/>             Antiopa 362<br/>             Aphis 353<br/>             Aphrodita 414<br/>             Aphyia 305<br/>             Apiaster 195<br/>             Apis 382<br/>             Apus 242<br/>             Aquila 203<br/>             Aranea 395<br/>             Arca Noae 424<br/>               — versteinert 552<br/>             Ardea 207<br/>             Ardesia 496<br/>             Arena 508<br/>             Argentum 527<br/>               — vivum 536<br/>             Argonauta 427<br/>             Armadill 74<br/>             Arm-Polyp 442<br/>             Arsenik 537<br/>             Artefacten 2<br/>             Asbest 496<br/>             Ascaris 410<br/>             Asche, vulcanische 512<br/>             Aschmeise 240<br/>             Aschenzieher 501<br/>             Ascidia 416<br/>             Asiaten 63<br/>             Asilus 390<br/>             Asphalt 520<br/>             N n           </p> |
|---|---|



## Register

- Affel 400  
 Aftacus 398  
 Afterias 435  
 Afterten 556  
 Aftroiten 557  
 Atalanta 363  
 Atlasergt 530  
 — Phatane 368  
 Atricapilla 237  
 Attelabus 535  
 Auerochse 1208  
 — Gebhen fossil 548  
 Aufrechter Gang, der  
 Menschen Eigenschaft  
 61  
 Augen an den Gewächsen  
 462  
 — Der Insecten 310  
 Auripigment 538  
 Aurora Schmetterling  
 361.  
 Aurum 525  
 Ausartung der Thiere  
 und Gewächse 28. 468  
 Auster 424  
 — versteinert 552  
**B.**  
 Babirussa Thier 128  
 Bachstelze 236  
 Badaja Schwamm 439  
 Bandjaspis 506  
 — wurm 411  
 Bäre 98  
 — Knochen fossil 547  
 Balaenae 59  
 Balanus 420  
 — versteinert 551  
 Balistes 275  
 Barbe 304  
 Bars 297  
 Bartgeyer 184  
 Bartgründel 300  
 Bartmännchen 240  
 Basalt 497. 506. 509  
 Basanites 497  
 Bastarde 20. 233 f. Aus-  
 artung  
 Baumgans 199  
 — Hüpfen 347  
 — Klette 196  
 — Lerche 225  
 Baumweißling 360  
 Becassine 209  
 Befruchtung f. Fort-  
 pflanzung  
 Behemot 130  
 Weimbredt 558  
 Weimbrecher. Vogel 187  
 Weinwell 558  
 Belemnit 554  
 Belone 202  
 Bergbalsam 520  
 Bergkryftall 502  
 Bergflachs, Fleisch, Kork,  
 Leber 496  
 — grün 530  
 — Del 519  
 — Theer 520  
 Bernhard eine Krebsart  
 314. 398  
 Bernaels 199. 420  
 Bernstein 519  
 — schwarzer 521  
 Beryll 500  
 Bett



## Register

- Bettwanze 352  
 Beutel an einigen Thie-  
 ren 53  
 — Meise 240  
 — Ratte 87  
 Bewegung der Thiere  
 (willkürlich) 3. 6. 34  
 — der Gewächse (un-  
 willkürlich) 9. 457 ff.  
 — einiger Steine 557  
 Bezoarbock 119  
 Biber 40. 41. 136  
 Biene 382  
 Bimsstein 511  
 Birtheher 221  
 Bisamochse 48. 121  
 Bisamschwein 127  
 Bisamthier 126. 53  
 Bismutum 539  
 Blackfisch 417  
 Blasenschnecke 429  
 Blasenhuhn 211  
 Blatta 344  
 Blatta byzantina 430  
 Blätter 455  
 — Abdrücke 488. 558  
 — verpöckerte 559  
 — ihr Abfallen 456  
 Blattkäfer 332  
 — Laus 353  
 — Wespe 378  
 Blatterstein 508  
 Blaukehlgen 237  
 Blauling 301. 305  
 Bläumeise 240  
 Blauspecht 195  
 Blende 539  
 Blennius 293  
 Bley 532  
 — Glanz 533  
 Bleystift 496  
 Blicke 306  
 Blindschleich 270  
 Blumenpolyp 445  
 — Staub 27. 464  
 Blüthe der Gewächse 463  
 Blut 33  
 — Egel 413  
 — Fink 228  
 — Jaspis 505  
 — Stein 534  
 — flus periodischer,  
 dem Menschengeschl.  
 eigen 61  
 — lose Thiere 33  
 Boa 269  
 Boden s. Erdreich  
 Bohnenerzt 535  
 Bohrmuschel 420  
 — versteinert 551  
 Bohrwurm 434  
 Bolus 493  
 Bombyces 367  
 Bombylius 391  
 Bonasia 216  
 Bonifaciuspfennige 556  
 Bononische Steine 491  
 Borax 516  
 Borkenkäfer 329  
 Börner 328  
 Brackkäfer 327  
 — Lerche 225  
 — Vogel 226  
 Brachsen 306  
 N n a Brauns



## Register

- |  |   |
|--|---|
| <p> <b>Brauntehlgem</b> 237<br/>             — <b>Stein</b> 535<br/> <b>Breccia</b> 507<br/> <b>Bremse</b> 387<br/> <b>Brennbares Wesen</b> 518<br/> <b>Brillenschlange</b> 270<br/> <b>Bristolstein</b> 502<br/> <b>Bruchus</b> 333<br/> <b>Bruchdroffel</b> 227<br/> <b>Brüste der Thiere</b> 46<br/> <b>Bubalus</b> 121<br/> <b>Bucardit</b> 552<br/> <b>Buccinum</b> 429<br/>             — <b>versteuert</b> 553<br/> <b>Buchfink</b> 230<br/> <b>Bücherscorpion</b> 395<br/> <b>Buceros</b> 193<br/> <b>Büffel</b> 121<br/>             — <b>Knochen fossil</b> 548<br/> <b>Bufo</b> 259<br/> <b>Busoniten</b> 550<br/> <b>Bulla</b> 429<br/>             — <b>versteint</b> 553<br/> <b>Buntspecht</b> 194<br/> <b>Bupestris</b> 340<br/> <b>Buschspinne</b> 396<br/> <b>Butte</b> 295<br/> <b>Buttervogel</b> 360<br/> <b>Byrrhus</b> 330<br/> <br/> <p style="text-align: center;"><b>C.</b></p> <b>Cacabu</b> 192<br/>             — <b>Muschel versteint</b> 550<br/> <b>Cachelot</b> 144<br/> <b>Cachicame Thier</b> 74<br/> <b>Cadmia fornacum</b> 538<br/>             — <b>nativa</b> 539<br/> <b>Caecilia</b> 271         </p> | <p> <b>Caillou d'Egypte</b> 506<br/> <b>Calcinirte Körper</b> 543<br/> <b>Calmar</b> 417<br/> <b>Camele</b> 114<br/> <b>Cämentkupfer</b> 529<br/> <b>Canarienvogel</b> 232<br/> <b>Cancer</b> 397<br/> <b>Caninchen</b> 90<br/> <b>Cantharis</b> 338<br/> <b>Caprimulgus</b> 242<br/> <b>Carabus</b> 341<br/> <b>Carassius</b> 304<br/> <b>Carcharias</b> 274<br/> <b>Cardium</b> 422<br/> <b>Carduelis</b> 231<br/> <b>Cariophyllites</b> 556<br/> <b>Carneol</b> 505<br/> <b>Carpio</b> 304<br/> <b>Cariocatactes</b> 221<br/> <b>Cassida</b> 331<br/> <b>Castorther</b> 136<br/> <b>Casuar</b> 206<br/> <b>Cauri Schnecke</b> 428<br/> <b>Cenere</b> 512<br/> <b>Centriscus</b> 277<br/> <b>Cerambyx</b> 335<br/> <b>Cercopithecus</b> 68<br/> <b>Cerebriten</b> 557<br/> <b>Certhia</b> 196<br/> <b>Chaetodon</b> 296<br/> <b>Chalcedon</b> 505<br/> <b>Chama</b> 423<br/>             — <b>versteint</b> 551<br/> <b>Chamäleon</b> 264<br/> <b>Chaos</b> 446<br/> <b>Chermes</b> 355<br/> <b>Chimaera</b> 274         </p> |
|--|---|

Chim



## Register

- |  |   |
|--|---|
| <p>             Chimpanse 65<br/>             Chiton 420<br/>             Chloris 229<br/>             Chrysis 380<br/>             Chrysolith 500<br/>             Chrysomela 332<br/>             Chrysopras 504<br/>             Cicada 349<br/>             Cicindela 339<br/>             Ciconia 208<br/>             Cimex 352<br/>             Cinclus 226<br/>             Cineres vulcan. 512<br/>             Cirkelmotte 366<br/>             Citillus 81<br/>             Citrinchen 233<br/>             Clacma Thier 114<br/>             Clupea 302<br/>             Coaita Affe 68<br/>             Coati Thier 96<br/>             Cobaltum 540<br/>             Cobitis 300<br/>             Cochennille 357<br/>             Coccinella 332<br/>             Coccothraustes 228<br/>             Coccus 355<br/>             Cocujo 339<br/>             Cochlit 554<br/>             Colibri 197<br/>             Coluber 269<br/>             Columba 217<br/>             Compagmuschel 424<br/>             Concha anatifera 199.<br/>                 420<br/>             Conchylien 418<br/>             Conepate Thier 95<br/>             Confect von Tivoli 488.<br/>                 542         </p> | <p>             Conops 390<br/>             Conterfait 538<br/>             Conus 428<br/>                 — versteint 553<br/>             Corallia 436<br/>                 — versteint 556<br/>             Corallina 441<br/>                 — versteint 556<br/>             Corneus 504<br/>             Cornix 220<br/>             Coryphaena 294<br/>             Cossus 371<br/>             Cottus 294<br/>             Crabro 380<br/>             Cricetus 82<br/>             Crista Galli 425<br/>             Crocodil 24. 262.<br/>             Crotalus 268<br/>             Crucifix, eine Musterart<br/>                 424<br/>             Crystall 502<br/>                 — Isländischer 489<br/>             Crystallisationen untrüg-<br/>                 lich 489<br/>             Cuculus 222<br/>             Cul d'ane die See Anez-<br/>                 mone 416<br/>             Culex 390<br/>             Cuntur 179. 183<br/>             Caprum 529<br/>             Curculio 333<br/>             Curruca 236<br/>             Cyclopterus 277<br/>             Cynips 377<br/>             Cygnus 199<br/>             Cynomolgus 69<br/> <br/>             N n 3                      Cy         </p> |
|--|---|



## Register

- |  |  |
|--|--|
| <p>Cypraea 428<br/>         — versteinet 554<br/>         Cyprinus 303<br/>         D.<br/>         Dachs 97<br/>         Dactyli idaei 554<br/>         Dama 121<br/>         Damhirsch 122<br/>         Dammerde 494<br/>         Dattelmuschel 421<br/>         Davidsharfe, Schnecke<br/>         429<br/>         Degeneration s. Ausar-<br/>         tung<br/>         Delphin 441<br/>         Demant s. Diamant<br/>         Demoiselle 373<br/>         Dendrachat 504<br/>         Dentalium 433<br/>         — versteinet 554<br/>         Dermestes 328<br/>         Diamant 497<br/>         — falsche 502<br/>         Diaspro 505<br/>         Didus 206<br/>         Dintenfisch 417<br/>         Diodon 276<br/>         Diomedea 202<br/>         Dione 423<br/>         Distelfink 231<br/>         — Schmetterling 362<br/>         Dobula 305<br/>         Dohle 220<br/>         Dompfaff 228<br/>         Donax 423<br/>         Donnerguge 328</p> | <p>Doppelröhren versteinet<br/>         554<br/>         — Spat 489<br/>         — Topas 502<br/>         Dorcas 119<br/>         Dorsch 293<br/>         Draco 262, 292<br/>         Drillfisch 290<br/>         Dromedar 113<br/>         Drusche 293<br/>         Dudley - fossil 559<br/>         Dytiscus 340<br/>         E.<br/>         Echeneis 294<br/>         Echinorhynchus 419<br/>         Echinus 434<br/>         — versteinet 555<br/>         Edelfalke 188<br/>         — Steine 497<br/>         Egelschnecke 411<br/>         Eichhörnchen 76<br/>         Eidexe 262<br/>         — fliegende ib.<br/>         Einhornfisch 142<br/>         — gegrabnes 548<br/>         Einsiedler Krebs 398<br/>         Eisen 533<br/>         Eisenblüthe 488<br/>         — Rieß 522<br/>         — Vitriol 514<br/>         Eisvogel 195<br/>         Elater 338<br/>         Elbsch (Schwan) 199<br/>         Electrum 519<br/>         Elementstein 501<br/>         Elendthier 123<br/>         Ele</p> |
|--|--|



## Register

- Elephant 130  
 — Knochen fossil 548  
 — Fleischfressender ib.  
 Elst 306  
 Elritze 305  
 Emberiza 229  
 Emeu 206  
 Emmerling 239  
 Empis 390  
 Encrasicolus 303  
 Encrinur 435  
 — versteint 555  
 Ente 200  
 Entenmuschel 420  
 — Erdbeer 188  
 Entomolichus parado-  
 xus 550  
 Entwicklung s. Evolu-  
 tion.  
 Eperlanus 301  
 Ephemera 374  
 Epigenesis 19  
 Epops 196  
 Erbsentäfer 333  
 — Stein 488  
 Erdarten 483  
 Erdharze 518  
 Erdkrebs 346  
 Erdkugel, Theorie ihrer  
 Entstehung 474  
 Erdreich, dessen Ver-  
 schiedenheit 453  
 Erdziegelgen 83  
 Erinaceus 72  
 Erithacus 237  
 Erlensint 232  
 Ernährung 23  
 Erzte 523  
 Esel 113  
 — Spiegel 499  
 Eskimos 63  
 Esox 302  
 Essigaal 447  
 — Stein 557  
 Eule 189  
 Evolutionstheorie 19  
 Exocoetus 302  
 Ey der Vögel 168 u. f.  
 S.  
 Kadenwurm 409  
 Kahlert 528. 530  
 Falcones 186  
 Kanan 213  
 Fasciola 411  
 Fäulnis, Erzeugung dar-  
 aus 21  
 Faulthier 70  
 Fayence Thon 493.  
 Federn 149  
 — Mann 515  
 Federbuschpolypen 28.  
 440  
 Fel terrae 542  
 Feldgrille 346  
 Feldhuhn 216  
 Feldmaus 85  
 — Spat 503  
 Ferrum 533  
 Festungsbach 504  
 Fettammer 230  
 — Gans 201  
 Feuerkröte 260  
 — Schröter 328  
 N n 4                      Feuers



## Register

- |  |   |
|--|---|
| <p>             Feuerstein 505<br/>             Ficedula 236<br/>             Figurirte Steine 542<br/>             Filtrirstein 508<br/>             Fingalshöhle 510<br/>             Finger 49.<br/>             Fynnifch 144<br/>             Fische, versteinet 549<br/>             Fischgen, ein Insect<br/>                 392<br/>             Fischadler 187<br/>               — Käfer 340<br/>             Flachsfink 233<br/>             Flamingo 205<br/>             Kledermäuse 74<br/>             Flesus 296<br/>             Fliege 389<br/>               — Spanische 342<br/>             Fliegend Blatt 361<br/>               — Eichhorn 77<br/>               — Eibere 262<br/>               — Fische 283. 298.<br/>                 299. 302<br/>             Fliegenfalle der Venus<br/>               ein Gewächs 9<br/>             Fliegenschnepper 236<br/>               — Stein 537<br/>             Flinder 296<br/>             Floh 393<br/>             Fluskrebs 398<br/>               — muschel 421<br/>               — spat 491<br/>             Flußtra 440<br/>               — versteinet 556<br/>             Forelle 301<br/>             Forficula 343<br/>             Formica 385         </p> | <p>             Formosanisch Teufelgen<br/>                 73<br/>             Fortpflanzung der Ge-<br/>               wächse 461<br/>             Fossilien 543<br/>             Frankenberger Kornären<br/>                 528<br/>             Fraueneis 490<br/>               — Russisches 495<br/>             Fregatte 203<br/>             Fritten 509<br/>             Fringillae 230<br/>             Frösche 258<br/>             Frühlingsfliege 394<br/>             Fuchs 104<br/>             Fungiten 557<br/>             Fühlfaden 402<br/>               — hörner 310<br/>               — pflanzen 9. 458<br/>             Fulgora 348<br/>             Fulica 211<br/>                 G.<br/>             Gabelschwanz 368<br/>             Gadde 293<br/>             Gadus 292<br/>             Gagat 521<br/>             Galena 533<br/>             Gallinae 211.<br/>             Gallinago 209<br/>             Gallitzenstein 514<br/>             Gallwespe 377<br/>             Galney 539<br/>             Gammarus 398<br/>             Gang, aufrechter bloß<br/>               dem Menschen eigen 61<br/>             Gangfisch 301<br/>             Gans 199         </p> |
|--|---|



## Register

- |  |   |
|--|---|
| <p>Gartenerde 479. 494<br/>         Gächtwurm 350<br/>         Galterosteus 298<br/>         Gattungen der Thiere,<br/>           ihre Anzahl 43<br/>           — der Pflanzen 472<br/>         Gazelle 119<br/>         Gecko 265<br/>         Gedieane Erzte 524<br/>         Gefäße, Adern u. 33<br/>           — der Pflanzen 454<br/>         Geisbergerstein 507<br/>         Geisbrachsen 397<br/>         Geistspinne 394<br/>         Gekrösstein 542<br/>         Gemma 497<br/>         Gemse 118<br/>         Generationstheorien 17<br/>           u. f.<br/>         Genettkaze 95<br/>         Gesundheitsstein 522<br/>         Geyer 183<br/>         Giant's - Causway 510<br/>         Gibbonaffe 66<br/>         Gieskanne, eine Conchy-<br/>           lie 433<br/>         Gift Kuttel 414<br/>           — Roche 273<br/>         Gimpei 228<br/>         Giraffe 122<br/>         Glacies Mariae 490<br/>         Glas 527<br/>           — Erz 530<br/>           — Kopf 534<br/>           — Spat 491<br/>           — Vulcanisches 509<br/>         Glimmer 495<br/>         Glockengut 529</p> | <p>Glossopetren 549<br/>         Gneis 508<br/>         Gobio 295. 304<br/>         Gold 525<br/>           — weißes 536<br/>           — Beryll 500<br/>           — Brachsen 296<br/>           — Butte 295<br/>           — Drossel 223<br/>           — Fischgen, Chinesis-<br/>           ches 304<br/>           — Geyer 184<br/>           — Hahn 341<br/>           — Käfer 328<br/>           — Karpe 294<br/>           — wurm 414<br/>         Gordius 409<br/>         Gorgonia 438<br/>         Gottesanbetherin 345<br/>         Granat 501<br/>           — Vulcanischer 509.<br/>           511.<br/>           — Zinn 532<br/>         Granit 506<br/>         Graptolithen 541<br/>         Graepücke 236<br/>         Grauspecht 196<br/>         Grauwerk 78<br/>         Greifgeyer 183<br/>         Grille 346<br/>         Gründling 304<br/>         Grünspecht 196<br/>         Grus 208<br/>         Gryllus 346<br/>         Gryllotalpa 346<br/>         Gynphit 552<br/>         Gulo 94<br/>           Gym-</p> |
|--|---|



## Register

- |  |  |
|--|--|
| <p>Gymnotus 289<br/>         Gyps 490<br/>           — Spat 490<br/>         Gyrimus 330<br/>           <i>S.</i><br/>         Haare der Thiere 47<br/>         Haardrüsen 491<br/>         Haarwurm 410<br/>         Haematopus 210<br/>         Hafpade 277<br/>         Haft 374<br/>         Halbeaninchen 91<br/>           — metalle 336. 524<br/>         Haliotis 432<br/>         Hammer, Polnischer,<br/>           eine Austerart 424<br/>           — Fisch 274<br/>         Hamster 80<br/>         Hände. Der Mensch hat<br/>           zwey 61 Die Affen<br/>           hingegen vier 65<br/>         Hänfling 233<br/>         Harfenschnecke 429<br/>         Häring 303<br/>         Hasen 89<br/>           — gehdrnte 91<br/>         Haselbuhn 216<br/>           — Maus 79. 37<br/>         Häseling 305<br/>         Haubenlerche 225<br/>           — Weise 239<br/>         Hausteufel 210<br/>         Hausen 275<br/>         Hay 273<br/>         Hecht 302<br/>         Heckenweißling 360<br/>         Heber 221</p> | <p>Heidelerche 225.<br/>         Heimchen 346<br/>         Heister 221<br/>         Helicites 553<br/>         Heliotrop 505<br/>         Helix 431<br/>           — versteinert 554<br/>         Hemerobius 375<br/>         Herborisirter Uchat 504<br/>         Hermaphroditen, s. Zwitter.<br/>         Hermelin 93<br/>           — Vogel 368<br/>         Herz 34<br/>           — Wurm 411<br/>         Hexe, Nachtrabe 242<br/>         Hinnus 114<br/>         Hippobosca 391<br/>         Hippocampus 277<br/>         Hippopotamus 135<br/>         Hirsch 122<br/>           — fliegender 328<br/>           — Knochen und Ge-<br/>           weibe fossil 548<br/>         Hirscheber 129<br/>         Hirudo 413<br/>         Hirundines 241<br/>         Hlpa 333<br/>         Hifter 330<br/>         Hohlziegel Muschel 423<br/>         Holz 454<br/>           — versteinert 557<br/>           — Wock 335<br/>           — Heber 221<br/>           — Spinne 394<br/>           — Wespe 378<br/>           — Wurnt 329<br/>         Honigkukul 222</p> |
|--|--|



## Register

- Honigweiser 97. 222.  
 Hornblende 539  
 Hornerzt 527  
 Hörner 51  
 Hornisse 381  
 Hornstein 504  
 Hottentotte 64  
 Hülfbedürftigkeit des Menschen 62  
 Hummel 384  
 Hummer 398  
 Humus 479. 494  
 Hunde 100  
 Hühner 213  
 Huso 275  
 Hüttenichts 538  
 Hyacinth 500  
 — der Alten 500  
 — Spanischer 503  
 Hyäne 105  
 Hybrida 28  
 Hydra 442  
 Hydrogyrum 536  
 Hysterolithen 552  
 Hystrices 72. 276  
  
**I.**  
 Jaguar 157  
 Jargon 500  
 Jaspis 505  
 Ibis 209  
 Jchneumon 94. 96. 379.  
 Iguana 266  
 Imme 382  
 — Wolf 195  
 Incrustate 488  
 Inermis homo 60  
  
 Infusionsthierchen 18.  
 446.  
 Ingwer Stein 541  
 Inocullen f. Augen  
 Insecten versteint 550  
 Instinct 39 u. f. 60  
 Io 361.  
 Jochfisch 274  
 Johannisblut 356  
 Johanniswürmchen 337  
 Jöckel 514  
 Jprump 208  
 Iris 362  
 Irregularität der Pflanzen f. Bewegung  
 Jäländischer Achat 509  
 — Crystall 489  
 Isis 438  
 Judenpech 520  
 — Stein 555  
 Jungfernglas f. Fraueneis  
 Jüngfräuliche Unschuld 61  
 Juniuskäfer 327  
 Jupujaba 223  
 Juwelentäfer 335  
 Jynx 194  
  
**K.**  
 Kablian 293  
 Käfermuschel verst. 550  
 Kaiman 263  
 Kakerlaken (weisse Motten) 64. unter den Thieren 78. 85. 91  
 — das Insect 344  
 Kalk



## Register

- |  |  |
|--|--|
| <p> <b>Kalkschiefer</b> 486<br/>                 — Spat 489<br/>                 — Stein 485<br/> <b>Kaltblütige Thiere</b> 33. 32<br/> <b>Kameel</b> 113<br/> <b>Kameelhals</b> 357<br/> <b>Kämelziege</b> 116<br/> <b>Kammuschel versteinert</b><br/>                 551<br/> <b>Kampfhahn</b> 210<br/> <b>Kanter</b> 395<br/> <b>Kanonenmetall</b> 529<br/> <b>Karawische</b> 304<br/> <b>Käsebel</b> 221<br/> <b>Karpe</b> 304<br/> <b>Katze</b> 105<br/>                 — Auge 503<br/>                 — Gold u. Silber 495<br/> <b>Katzenpardel</b> 108<br/> <b>Kaulbars</b> 298<br/> <b>Kaulkopf</b> 295<br/> <b>Kermes</b> 356<br/> <b>Kernbeißer</b> 228<br/> <b>Key</b> 499<br/> <b>Kibitz</b> 210<br/> <b>Kiefenfuß</b> 399<br/> <b>Kies</b> 522<br/>                 — ägyptischer 526<br/> <b>Kieselarten</b> 497<br/> <b>Kirschfink</b> 229<br/> <b>Kirschvogel</b> 223<br/> <b>Klapperschlange</b> 268<br/>                 — Stein 542<br/> <b>Kleypfost</b> 277<br/> <b>Kleisteraal</b> 447<br/> <b>Klingcrystall</b> 503<br/> <b>Klosterwenzel</b> 237             </p> | <p> <b>Kneifer</b> 200<br/> <b>Knopfftein</b> 555<br/> <b>Knurrhahn</b> 295<br/> <b>Kobalt</b> 540<br/> <b>Kochsalz</b> 515<br/> <b>Kohlmeise</b> 239<br/> <b>Königsmantel, eine Aus-</b><br/>                 ster 424<br/> <b>Korallen</b> 436<br/> <b>Kornwurm</b> 334<br/> <b>Krabbe</b> 398<br/> <b>Krähc</b> 220<br/> <b>Krametsvogel</b> 226<br/> <b>Krampffisch</b> 272<br/> <b>Kranich</b> 207<br/> <b>Krankheiten der Gewäch-</b><br/>                 se 469<br/> <b>Kräuselichnecke</b> 430<br/>                 — versteinert 550<br/> <b>Kreite</b> 487<br/>                 — Spanische 492<br/>                 — schwarze 497<br/> <b>Kremense</b> 385<br/> <b>Kresse</b> 304<br/> <b>Kreuzspinne</b> 396<br/> <b>Kropfgans</b> 202<br/> <b>Krdre</b> 258<br/>                 — Stein 555<br/> <b>Krummschnabel</b> 228<br/> <b>Kugelhier</b> 446<br/> <b>Kufak</b> 222<br/> <b>Kokulsbein</b> 52<br/> <b>Kunstriebe der Thiere</b> 41<br/> <b>Kupfer</b> 529<br/>                 — Kies 530<br/>                 — Nickel 536             </p> |
|--|--|



## Register

- |                    |                         |
|--------------------|-------------------------|
| Rupferbitriol 514  | Raus 393                |
| Rürbstermwurm 412  | Razarusklappe 423       |
| L.                 | Lebererzt 531. 537      |
| Labradorstein 503  | Leguan 266              |
| Labrus 297         | Leimbogel 225           |
| Lacerta 262        | Leiningthier 82         |
| Lachs 301          | Lenticulites 553        |
| — Forelle 301      | Leopard 107             |
| Lagopus 215        | Lepas 420               |
| Lamia 274          | Lepisma 392             |
| Lämmergeyer 184    | Lepores 88              |
| Lamprete 271       | Leptura 337             |
| Lampyris 337       | Lernaea 417             |
| Lapis acerofus 496 | Leviathan 262           |
| — aethiopicus 506  | Leuciscus 305           |
| — bononiensis 491  | Leichtmagnet 491        |
| — calaminaris 539  | Libellula 373           |
| — comensis 495     | Lignum fossile bitumi-  |
| — lazuli 487       | nosum 558               |
| — lydius 497       | Lilienstein 555         |
| — mutabilis 501    | Limax 414               |
| — nephriticus 494  | Linsbödingen 431        |
| — numularis 553    | Linsburger Steine 503   |
| — obsidianus 503   | Linsenstein 553         |
| — ollaris 495      | Lithanthrax 521         |
| — suillus 521      | Lithoxylon 558          |
| Laplyfia 414       | Litur 553               |
| Larus 204          | Locomotivitas 7. 48     |
| Lasererzt 531      | Lophius 274             |
| — stein 487        | Lorbeerblattmuschel 424 |
| Laternträger 349   | — versteint 552         |
| Laubfrosch 261     | Löwe 106                |
| Lavezzistein 495   | — Knochen fossil 547    |
| Lauftäfer 341      | Loxia 228               |
| Laugele 305        | Lucanus 328             |
| Lava 509           | Luchs 108               |
|                    | — saphir 500            |
|                    | Luchs                   |



## Register

- |                                       |                         |
|---------------------------------------|-------------------------|
| Ruchstein 534                         | Mantis 344              |
| Lucius 302                            | Marcoli 221             |
| Ludus Helmontii f. Pa-<br>racelli 542 | Marcasit 522            |
| Lumbricus 410                         | Marder 92               |
| Luna cornea 527                       | Marga 494               |
| Lungen 51                             | Marienglas f. Fraueneis |
| Lupus 103                             | — Käfer od. Röhgen 332  |
| — marinus 290                         | Marmor 486              |
| Luscinia 234                          | Marmorfchen 502         |
| Lutra 138                             | Marmota 79              |
| Lyncur der Alten 500                  | Mars 363                |
| M.                                    | Mauerschwalbe 242       |
| Macacco-Affe 67                       | — specht 196            |
| Machaon 360                           | Maulthier 112           |
| Mactra 422                            | Maulwurf 86             |
| Maandriten 557                        | — Grille 346            |
| Made 318                              | Mausern der Säugthiere  |
| — Wurm 410                            | 48                      |
| Madrepora 437                         | Mauerbiene 384          |
| — versteinert 556                     | Mayfisch 303            |
| Maandriten 557                        | — Käfer 327             |
| Maenas 398                            | — Würm 342              |
| Magen 50                              | Meduse 417              |
| Magellanische Gans 202                | Medusenhaupt 435        |
| Magnesia 535                          | Meerbarbe 299           |
| Magnet 335                            | — Junker 297            |
| Maimon Affe 68                        | — Kägen 68              |
| Majolica 493                          | — Nadel 277             |
| Malachit 531                          | — Nessel 416            |
| Malermuschel 421                      | — Ohr 432               |
| Maltha 520                            | — Otter 139             |
| Mammothovialost 548                   | — Schaum 494            |
| Manatus 141                           | — Schnepfe 277          |
| Mandelkrähe 221                       | — Schwein, Delphin      |
| — Stein 508                           | 145                     |
| Mandrill 68                           | — Schwelchen (Cavia)    |
| Mannheimer Gold 529                   | 91 f. See —             |
|                                       | Mehl:                   |



## Register

- |   |  |
|---|--|
| <p>Mehlthau 353<br/> Mehlwürmer 341<br/> Meise 239<br/> Meleagris 212. 214<br/> Meles 97<br/> Meloë 342<br/> Melonen vom Berg Car:<br/> mel 504. 542<br/> Mensch 60<br/> — verwilberte Men:<br/> schen 64<br/> — Knochen fossile 546<br/> Mercurius 536<br/> Merganser 200<br/> Mergel 494<br/> Mergus 200<br/> Merops 195<br/> Merula 227<br/> Messerscheide 421<br/> Messing 529<br/> Metalle 523<br/> — Mutter 508<br/> Metallisirte Versteine:<br/> rungen 544<br/> Mica 495<br/> Miesmuschel 425<br/> Milbe 394<br/> Milch 46<br/> Milleped d' eau 415<br/> Millepora 437<br/> — versteint 556<br/> Milvus 187<br/> Mineralien 7<br/> — ihre Entstehung 473<br/> Misgeburten 21<br/> — unter den Pflanzen<br/> 467</p> | <p>Mispickel 538<br/> Mistkäfer 327<br/> — droffel 226<br/> Möhren 63<br/> Moluckischer Krebs 399<br/> — versteint 550<br/> Molybdaena 496<br/> Rondmilch 488<br/> Monedula 220<br/> Moorext 535<br/> Mordella 342<br/> Morion 503<br/> Mormon 67<br/> Moschusthier 125<br/> Motacilla 234<br/> Mdre 204<br/> Moustache 240<br/> Mdwentaube 217<br/> Mücke 390<br/> Mühlstein 508<br/> Mullus 299<br/> Mumia 520<br/> Mund 31<br/> Mungo 69<br/> Muraena 289<br/> Murex 430<br/> — versteint 553<br/> Muria 515<br/> Murmeltier 80<br/> Muschelmünze 428<br/> — Seide 426<br/> Musca 389<br/> Musculit 551<br/> Muskeln 34<br/> Mustelae 91<br/> Mutilla 386</p> |
|---|--|

Do

Mya



## Register

- |   |   |
|---|---|
| <p>Mya 421<br/>         — versteinet 551<br/>         Myrmeleon 375<br/>         Mytilus 425<br/>         — versteinet 551<br/>         Myxine 413<br/>             v.<br/>         Nabelschwein 127<br/>         Nachtigall 234<br/>         — virginische 229<br/>         Nacht-Rabe 242<br/>         — vögel (Phalaenae)<br/>             366<br/>         Nagelstube 508<br/>         Nagelschulp Muschel 423<br/>         Nagyager Goldert 526<br/>         Nahrungsmittel 4<br/>         — der Thiere 31 u. f.<br/>         — saft d. Pflanzen 452<br/>         Nais 415<br/>         Napfschnecke 433<br/>         Naphtha 519<br/>         Narhwal 142<br/>         Nase ein Fisch 306<br/>         Nashorn 134<br/>         — Knochen, fossil 548<br/>         — Käfer 134<br/>         — Vogel 193<br/>         Natrum 516<br/>         Natter 270<br/>         Naturspiele 488. 541<br/>         — triebe 39<br/>         Naturalien 1<br/>         Naturell der Thiere 42<br/>         Nautilus 427<br/>         — versteinet 552<br/>         Nebelkrähe 220<br/>         Nocydalis 337</p> | <p>Nepa 351<br/>         Neptunmanschette 237<br/>         — Schacht 433<br/>         Nereis 415<br/>         Nerita 432<br/>         — versteinert 553<br/>         Nero antico 497<br/>         Nerven 34<br/>         — Wurm 409<br/>         Nest 165<br/>         Neunauge 272<br/>         Nickel 536<br/>         Nierenstein 494<br/>         Nihilum album 538<br/>         Nilpferd 135<br/>         Nitrum 515<br/>         — veterum 516<br/>         Nordklaper (Ballfisch)<br/>             145<br/>         Notenschnecke 429<br/>         Notonecfa 351<br/>         Nuclei 544<br/>         Numida 214<br/>         Nußbeißer 221<br/>         — Heher 221<br/>             O.<br/>         Obsidianus lapis 503<br/>         Ochsenherz Muschel 423<br/>         — versteinert 552<br/>         Oculus cati 503<br/>         — mundi 501<br/>         Oenanthe 237<br/>         Oestrus 387<br/>         Ofenbruch 538<br/>         Ohreule 189<br/>         — wurm 343<br/>         Olandervogel 364<br/>         Onça</p> |
|---|---|



## Register

- |   |   |
|---|---|
| <p>Onça 107<br/>         Oniscus 400<br/>         Onocrotalus 202<br/>         Onyx 505<br/>         Operment 538<br/>         Ophidium 291<br/>         Ophites 494<br/>         Opossum 87<br/>         Orangutang 65<br/>         Orf 306<br/>         Orgelkorall 437<br/>         Oriolus 223<br/>         Orthoceratit 554<br/>         Ortolan 230<br/>         Oscabron 420<br/>         Osteocolla 558<br/>         Osteolithen 546 u. f.<br/>         Ostracion 276<br/>         Ostrea 424<br/>           — versteinet 552<br/>         Otis 207<br/>         Otternköpfigen (Schnecke) 428<br/>         Ovipara 27</p> <p style="text-align: center;"><b>P.</b></p> <p>Pacathier 91<br/>         Packfong 529<br/>         Palmböhrer 334<br/>         Panorpa 379<br/>         Pantherthier 107<br/>         Pantoffelmuschel 552<br/>         Panzerthier 74<br/>         Papilio 359<br/>         Papierlaus 392<br/>           — nautilus 427</p> | <p>Paradiesvogel 222<br/>         Paragone 497<br/>         Parasiticae plantae 451<br/>         Parder 107<br/>         Parus 239<br/>         Passer 234<br/>         Passinackroche 273<br/>         Patagonier 64<br/>         Patella 433<br/>         Pavian 67<br/>         Pavo 212<br/>         Pavonia 368<br/>         Pechblende 539<br/>         Pectinit u. Pectunculit 551<br/>         Pegasus 278<br/>         Peitzker 301<br/>         Pendulinmeise 240<br/>         Pennatula 442<br/>         Pentacrinit 555<br/>         Perca 297<br/>         Perenopterus 185<br/>         Perdix 216<br/>         Perdrix rouge 216<br/>         Perlhuhn 214<br/>         Perlenmuscheln 421. 425<br/>           — Mutter: Schmetterling 363<br/>         Perspektivschnecke 430<br/>         Petermännchen 292<br/>         Petrefacten 541<br/>         Petroleum 519<br/>         Petromyzon 271<br/>         Pfahlwurm 434<br/>         Pfau 212<br/>           — Schmetterling 368</p> <p style="text-align: center;">Doz      Pfauen</p> |
|---|---|



## Register

- |                        |                        |
|------------------------|------------------------|
| Wfaeuauge 361          | Wattenmeise 240        |
| — Schweif 330          | Platessa 293           |
| Wfefferfras 192        | Platina 536            |
| — Bogel 227            | Platteis 296           |
| Wfeiffenthon 493       | Pleuronectes 295. 424  |
| Wferd 110              | Plumbum 532            |
| — Laus 391             | — candidum vet. 531    |
| — Stecher 390          | Podalirius 360         |
| Wfingstvogel 223       | Podura 392             |
| Wflanzen 4. 6. 449     | Polypen 8. 30. 440.    |
| — Schiefer 557         | 442. 445               |
| Wfropfen f. Augen      | Porphyr 508            |
| Wphaethon 203          | Porzellanerde 394      |
| Phalaena 366           | — Schnecke 428         |
| Pharaonsmaus 96        | steint 554             |
| Phasianus 213          | Posttauben 218         |
| Whatagin 73            | Pottfisch 144          |
| Whilanderthier 87      | Pouddingstone 508      |
| Whilomele 234          | Praser 501             |
| Whlogiften 508         | Pricke 272             |
| Phoca 139              | Prinzmetall 519        |
| Phoenicopterus 205     | Pristis 274            |
| Phoenicurus 237        | Probierstein 497       |
| Phdnix 365             | Procellaria 201        |
| Pholas 420             | Proscarabaeus 342      |
| — versteinert 351      | Pseudodamas 502        |
| Phoxinus 305           | — galena 539           |
| Phryganaea 375         | Pfittacus 191          |
| Pica 221               | Ptinus 329             |
| Pierre d'Egypte 506    | Pulex 393              |
| Pinguin 201            | Pumex 511              |
| Pinna 426              | Purpur 405             |
| Pinnotheres 398        | Putorius 92            |
| Pinschpact 529         | Puzzolana 511          |
| Pipal 258              | Pygmaei 64             |
| Pipfisch 258           | Pyrrhomachus 505       |
| — Ierche 225           | Pyrrhpoecilon vet. 508 |
| Plasma di Smeraldo 504 | Pyrites 522            |



# Register

- |  |  |
|--|--|
| <p style="text-align: center;">Q.</p> <p>Quaberslein 508<br/>         Quappe 293<br/>         Quarz 502<br/>         Quecksilber 533</p> <p style="text-align: center;">R.</p> <p>Rabe 220<br/>         Rädersteine 556<br/>           — thier 30. 34. 445<br/>         Raja 272<br/>         Rafe 221<br/>         Rallus 211<br/>         Rana 258<br/>         Rappenstein 554<br/>         Raphidia 376<br/>         Ratte 83<br/>         Räubfliege 390<br/>         Rauchschnalbe 241<br/>           — Topas 503<br/>         Raupe 358<br/>           — Eddter 379<br/>         Rauschgelb 538<br/>         Nebenfischer 334<br/>         Rebhun 216<br/>         Rebe (Loquela) dem<br/>           Menschen eigen 51<br/>           60<br/>         Regenwürmer 410<br/>         Reiher 208<br/>         Remizmeisse 249<br/>         Remora 294<br/>         Reproductionskraft 24.<br/>           405. 432<br/>         Requin 274<br/>         Respiration 51<br/>         Revisiscenz der Wärmer<br/>           30. 404</p> | <p>Reuter 334<br/>         Reutwurm 346<br/>         Rhinoceros s. Nashorn.<br/>         Ricinus 394<br/>         Riehwurm 346<br/>         Risenstamm 510<br/>           — Knochen vermeinte<br/>           548<br/>         Rindvieh 120<br/>         Ringamsel 227<br/>           — Drossel 227<br/>           — Taube 219<br/>         Ringelmotte 366<br/>           — Raupe 370<br/>         Robbe 139<br/>         Roche 272<br/>         Roggenstein 488<br/>         Rohrdommel 208<br/>           — Sperling 231<br/>         Röhrenpolyp 445<br/>         Röhrgewächse 527<br/>         Rosenkäfer 328<br/>         Rosomac (Wieskrad) 94<br/>         Roskäfer 326<br/>         Rosmarin 151<br/>         Rothauge 305<br/>           — Warth 299<br/>           — Brüstigen, Rothlehl-<br/>           gen 247<br/>           — Drossel 226<br/>           — Fisch 301<br/>           — Schwänzen 237<br/>         Röhthelstein 493<br/>         Röhthling 305<br/>         Rothhäubenerzt 528<br/>         Rothholbe 295<br/>         Rubin 499<br/>         Do 3</p> |
|--|--|



## Register

- |                        |                        |
|------------------------|------------------------|
| Rubinblende 539        | Schafal 105            |
| Rußkobolt 549          | Scharlach 357          |
| Rutte 293              | Scharnweser 326        |
| Rypen 215              | Schaumwurm 350         |
| S.                     | Schweidewurm 300       |
| Saame der Pflanzen 466 | Schellfisch 292        |
| Saamenthiergen 18. 447 | Scherbenkobalt 137     |
| Sacknadel 277          | Schiefer 496           |
| Sägefisch 274          | Schiel 298             |
| Salamander 267         | Schiffboot 428         |
| Sal gemmae 515         | — wurm 434             |
| Salm 301               | Schildläfer 331        |
| Salmial 516            | — kröte 256            |
| Salmo 300              | — Laus 355             |
| Salpeter 515. 517      | Schillervogel 362      |
| Salze 513              | Schistus 496           |
| Samterzt 539           | Schlaf 35              |
| Sandbars 298           | — der Pflanzen 457     |
| Sandfisch 291          | Schlagtaube 219        |
| — Kobalt 540           | Schlange gebhrnte 269  |
| — Stein 508            | — zungen verst. 546    |
| Sandarac 538           | — Augen 550            |
| Sangdrossel 227        | Schleiffstein 497      |
| Sapajou 68             | Schleihe 304           |
| Sapphir 500            | Schlupfwespe 379       |
| Sarda 505              | Schmarogerpflanzen 451 |
| Sarbelle 303           | Schmerling 301         |
| Saugefisch 394         | Schmetterling 358      |
| Säulenbasalt 509       | Schmidt 338            |
| Saufstein 521          | Schnake 390            |
| Sauvegarde 264         | Schneeammer 229        |
| Saxum 506              | Schnecken 414. 426     |
| Scarabaeus 324         | — Stein 499            |
| Schaaß 115             | Schnepel 301           |
| — Laus 391             | Schnepfe 209           |
| Schabe 344             | Schmerz 210            |
|                        | Schnott 305            |
|                        | Schörl                 |



## Register

- |  |  |
|--|--|
| <p>Schdel 532<br/>         — vulcanische 509<br/>         Schollen 295<br/>         Schopfmeise 239<br/>         Schraubenstein 536<br/>         Schreckstein 531<br/>         Schrotwurm 346<br/>         Schuhu 189<br/>         Schuster 394<br/>         Schwalben 241<br/>         — Schwanz 360<br/>         Schwamm 439<br/>         Schwanz 52<br/>         Schwarzdroffel 227<br/>         — Specht 194<br/>         Schwein 112<br/>         — Zgel 72<br/>         Schwefel 521<br/>         — Rieß 522<br/>         Schwerdfisch 291<br/>         Schwimmläfer 330<br/>         Scolopax 209<br/>         Scolopendra 400<br/>         — ein ähnliches Insect<br/>         verstein 550<br/>         Scomber 298<br/>         Scorpion 397<br/>         — Fliege 376<br/>         See Anemone 416<br/>         — Bär 140<br/>         — Eichel 420<br/>         — Feder 442<br/>         — Haase 414<br/>         — Hund 139<br/>         — Zgel 434<br/>         — — verstein 555<br/>         — Kalb 139</p> | <p>Seekuh 141<br/>         — Löwe 141<br/>         — Palme 435<br/>         — Pferd 141<br/>         — Pferdgen 277<br/>         — Raupe 277. 414<br/>         — Stern 435<br/>         — Teufel 275<br/>         — Tulpe 420<br/>         — — verstein 551<br/>         — Wolf 290 f. Meer.<br/>         Seegelsvogel 360<br/>         Seele 305<br/>         Seidenschwanz 227<br/>         — wurm 369<br/>         Seifenstein 494<br/>         Selenit 490<br/>         Sepia 417<br/>         Serpentino ant. 508<br/>         Serpentinstein 494<br/>         Serpula 433<br/>         — verstein 554<br/>         Sertularia 441<br/>         Siebbiene 380<br/>         Siegelerde 493<br/>         Silber 527<br/>         — Malm 528<br/>         Silberstrich 363<br/>         Silex 505<br/>         Silpha 331<br/>         Silurus 300<br/>         Simbipuri 428<br/>         Similor 529<br/>         Sinne 35. 403<br/>         Sinter 488<br/>         Sipunculus 413<br/>         Sirex 378</p> |
|--|--|



## Register

- |                          |                       |
|--------------------------|-----------------------|
| Siro 394                 | Sprehe 226            |
| Sitta 195                | Springkäfer 338       |
| Sittig 191               | — wurm 410            |
| Slud 495                 | Spulwurm 411          |
| Smaragd 500              | Spurenstein 545       |
| Smectis 494              | Squalus 273           |
| Smirgel, Smiris 535      | Stachelnisch 276      |
| Solen 421                | — Käfer 333           |
| Sonnenkäfer 332          | — Rothe 273           |
| — Muschel 422            | — Schwein 73          |
| — Opal 503               | Stahr 226             |
| Spanische Fliege 342     | Stalactiten 488       |
| — Kreite 492             | Stannum 531           |
| Sparus 296               | Staphylinus 342       |
| Spat 489                 | Steatites 494         |
| Spaz 234                 | Stechfliege 390       |
| Specht 193               | Stechmuschel 426      |
| Speise f. Nahrungsmittel | Steinbicker 293       |
| Speckkäfer 328           | — Bock 117            |
| Speckstein 494           | — Butte 296           |
| Sperling 234             | — Eule 190            |
| Sphex 379                | — Fisch 292           |
| Sphinx 363               | — Kerne von Verstein- |
| Spiauter 538             | nerungen 544          |
| Spiegelweise 239         | — Kohlen 521          |
| — Kobalt 537             | — Mark 493            |
| Spielarten f. Ausbar-    | — Salz 515            |
| tung                     | Sterbevogel 227       |
| Spiesglas 538            | Sterlet 275           |
| Spinne 395               | Sternseher 292        |
| Spinnenkopfschnecke 430  | Stibium 538           |
| Spirling 305             | Stichling 298         |
| Spitzmaus 85             | Stieglitz 231         |
| Splint 455               | Stier 120             |
| Spondylus 423            | Stimme 51. 60         |
| Spongia 439              | Stineus 266           |
| Sprache f. Rede          | Stinkkäfer 330        |

Stink



## Register

- |   |  |
|---|--|
| <p>Stinkstein 521<br/>         — Thier 95<br/>         Stint 301<br/>         Stockfisch 292<br/>         Stör 275<br/>         Storch 208<br/>         — Stein 554<br/>         Stoßmaus 85<br/>         Straußasbest 486<br/>         — Vogel 205<br/>         Strix 189<br/>         Strombus 430<br/>         — versteinet 553<br/>         — mit doppelten Gewinden 544. 553<br/>         Struthiocamelus 205<br/>         Stufenfolge in der Natur II.<br/>         Sturio 275<br/>         Sturmhaubenschnecke 429<br/>         Sturmvogel 221<br/>         Sturnus 225<br/>         Succinum 519<br/>         Suillus 521<br/>         Sulphur 521<br/>         Sultanpolyp 440<br/>         Sündfluthen 477<br/>         Süßliß 81<br/>         Syenites veter. 506<br/>         Syngnathus 272</p> <p style="text-align: center;"><b>T.</b></p> <p>Tabanus 389<br/>         Taenia 411<br/>         Tagvögel (Papiliones) 358</p> | <p>Zalf 495<br/>         Talpa 86<br/>         Tamandua Ameisenbär 71<br/>         Tantalus 209<br/>         Tapir 129<br/>         Tarantel 397<br/>         Tarda 207<br/>         Tarofan 341<br/>         Tarras 511<br/>         Tauben 207<br/>         — Grönländische 204<br/>         — Schwanz 365<br/>         Taubenhälfig Erzt 530<br/>         Taucher 200<br/>         Tedo Kröte 258<br/>         Tellina 422<br/>         Tenebrio 341<br/>         Tentacula 402<br/>         Tenthredo 378<br/>         Terebratul 425<br/>         — versteinet 552<br/>         Teredo 434<br/>         Termes 392<br/>         Terra Lemnia f. sigillata 493<br/>         — vitrescibilis 497<br/>         Testudo 256<br/>         Tetrao 215<br/>         Tetrodon 276<br/>         Teufelgen von Formosa 73<br/>         Teufelskegel 554<br/>         — nadel 373<br/>         — nägel 549<br/>         Thon 492<br/>         Thrips 357<br/>         Do 5<br/>         Thy-</p> |
|---|--|



## Register

- Thymallus 302  
 Thynnus 298  
 Tiger 106  
 Tinca 304  
 Tineae 367  
 Zinkal 516  
 Tipula 388  
 Tobiasfisch 291  
 Todtengräber 331  
   — Käfer 341  
   — Kopf 365  
   — Uhr 392  
 Tombac 529  
 Topas 499  
 Topfstein 495  
 Tophus 488  
 Torf 520  
 Torpedo 272  
 Trachinus 292  
 Trampeltier 114  
 Trappe 207  
 Tras 511  
 Trauermantel 362  
 Trigla 299  
 Trigonelle 551  
 Trilobiten 550  
 Tringa 210  
 Tripel 494  
 Trochilus 197  
 Trochiten 556  
 Trochus 430  
   — versteint 553  
 Tropfstein 488  
 Tropicvogel 203  
 Trutbahn 212  
 Trutta 301  
 Tubipora 437  
   — versteint 556  
 Tubularia 440  
 Tufa 511  
 Tuffstein 488  
 Tunnsfisch 298  
 Turbo 431  
   — versteint 551  
 Turdus 226  
 Turfa 520  
 Türkis 549  
 Zurmalin 501  
 Turteltaube 219  
 Turtur 219  
 Tutie 538  
 Tuttanego 538  
 Tyolithen 545  
  
                   u. v.  
 Vampyr Fledermaus 74  
 Vanellus 210  
 Venusmuschel 423  
   — — versteint 551  
   — Nabel 431  
   — — versteint 553  
   — Schacht 433  
 Verde antico 486. 508  
 Vererzung 524  
 Vermiculit 554  
 Vernunft des Menschen  
   Vorrecht 42. 60  
 Versteinerungen 541  
 Vespa 380  
 Vespertilio 75  
 Vespillo 331  
 Uferas 374  
   — Schwalbe 242  
 Bielfras 94



## Register

- |   |  |
|---|--|
| <p>             Bielsuß 400<br/>             Biper 269<br/>             Bitriol 514<br/>             Vitrum fossile 509<br/>             Vivipara 27<br/>             Ulula 190<br/>             Umbererde 520<br/>             Umbilicid 554<br/>             Umbilicus veneris s. We-<br/>             nuß Nabel<br/>             Unicornu 142<br/>             — fossile 547. 548<br/>             Vogelnester, Indianische<br/>             242.<br/>             Völker der Erde classifi-<br/>             cirt 63<br/>             Volvox 446<br/>             Voluta 429<br/>             — versteinet 553<br/>             Vorticella 445<br/>             Upupa 197<br/>             Uranoscopus 291<br/>             Urf 306<br/>             Urogallus 215<br/>             Urfus 99<br/>             Urtica marina 416<br/>             Vulcane 475<br/>             — Producte 509<br/>             Vultur 183         </p> | <p>             Walkererde 492<br/>             Wallfisch 45. 143<br/>             — Laus 395. 400<br/>             Wallroß 141<br/>             — Knochen fossil 548<br/>             Walzensteine 556<br/>             Wandelude Blatt 345<br/>             Wanze 352<br/>             Waschgold 526<br/>             Wasseramsel 226<br/>             — Jungfer 373<br/>             — Huhn 200<br/>             — Käfer 340<br/>             — Kalb 409<br/>             — Kies 521<br/>             — Ratte 83<br/>             — Salz 515<br/>             — Schlangelchen 415<br/>             — Scorpion 351<br/>             — Spitzmaus 85<br/>             — Wanze 351<br/>             Webertnecht 394<br/>             Weindrossel 227<br/>             — Raupe 365<br/>             Weißdrossel 227<br/>             — Kehlgen 237<br/>             — Fisch 301. 306 (ein<br/>             Wallfisch) 144<br/>             — güldenerzt 528<br/>             Wels 300<br/>             Weltauge 501<br/>             Wendehals 593<br/>             Wendelstrepfenschnecke 431<br/>             Berre 346<br/>             Wespe 380<br/>             Wespennest 3<br/>             Wetterfisch 300         </p> |
|---|--|

### W.

- Wachsthum 23  
 Wachtel 216  
 — König 211  
 Wacke 507  
 — blaue 509  
 Walghvogel 206

Wels



## Register

- |  |  |
|--|--|
| <p> <b>W</b>eißstein 508<br/> <b>W</b>eyhe 187<br/> <b>W</b>iederhopf 196<br/> <b>W</b>iesel 93<br/> <b>W</b>indische Goldammer<br/>             230<br/> <b>W</b>interschlaf 36<br/> <b>W</b>irbelhornschnecke 430<br/> <b>W</b>isent-Dohse 121<br/> <b>W</b>ismut 539<br/> <b>W</b>ittling 293<br/> <b>W</b>olf 103<br/>             — (Insect) 372<br/> <b>W</b>olfsmilchraupe 365<br/> <b>W</b>olfram 535<br/> <b>W</b>ürfling 306<br/> <b>W</b>urmröhre 433<br/> <b>W</b>urfsstein 508<br/> <b>W</b>urzel 450<br/> <b>W</b>ürznelkenstein 556<br/> <br/> <p style="text-align: center;"><b>X.</b></p> <p> <b>X</b>iphias 292<br/> <br/> <p style="text-align: center;"><b>Z.</b></p> <p> <b>Z</b>ackentopas 502<br/> <b>Z</b>agehaise 240<br/> <b>Z</b>ähne ihre verschiedene<br/>             Bildung 49       </p> </p></p> | <p> <b>Z</b>ähne versteint 547. 549.<br/>             550<br/> <b>Z</b>ander 298<br/> <b>Z</b>ariker 226<br/> <b>Z</b>eisgen 232<br/> <b>Z</b>eolith 491<br/> <b>Z</b>eugungsarten 26<br/> <b>Z</b>ibetkage 95. 53<br/> <b>Z</b>iege 116<br/>             — Melker 242<br/> <b>Z</b>ink 538<br/>             — Bitriol 514<br/> <b>Z <b>Z <b>Z <b>Z <b>Z             — fisch 272<br/>             — Rochen eben das.<br/> <b>Z <b>Z <b>Z             — vögel 40<br/> <b>Z <b>Z <b>Z             — ein Zinnerzt 532<br/> <b>Z <b>Z </b></b></b></b></b></b></b></b></b></b></b></b></b></p> |
|--|--|







1848

Jan 1	1848
Feb 1	1848
Mar 1	1848
Apr 1	1848
May 1	1848
Jun 1	1848
Jul 1	1848
Aug 1	1848
Sep 1	1848
Oct 1	1848
Nov 1	1848
Dec 1	1848

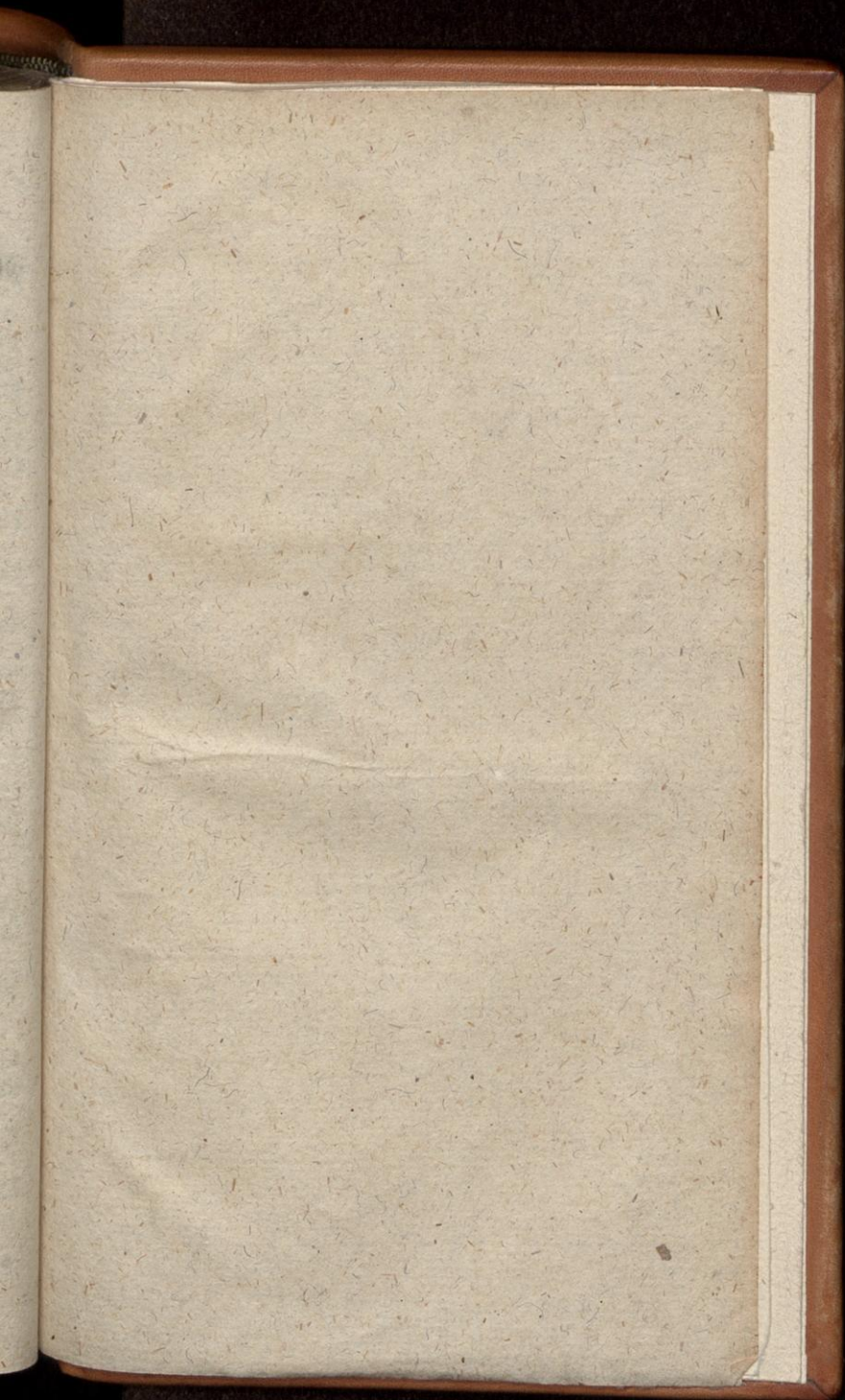
1849

Jan 1	1849
Feb 1	1849
Mar 1	1849
Apr 1	1849
May 1	1849
Jun 1	1849
Jul 1	1849
Aug 1	1849
Sep 1	1849
Oct 1	1849
Nov 1	1849
Dec 1	1849

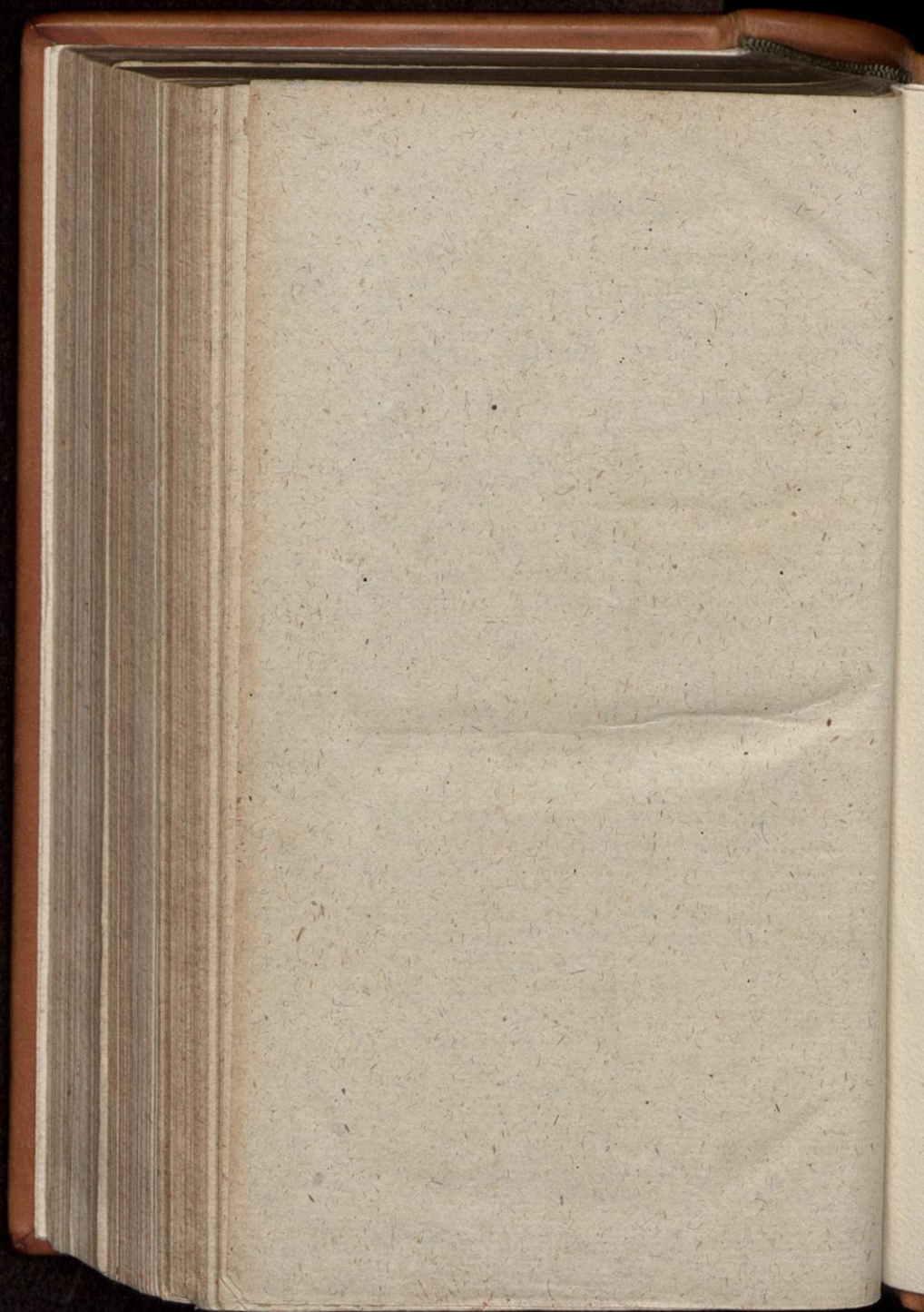
1850

Jan 1	1850
Feb 1	1850
Mar 1	1850
Apr 1	1850
May 1	1850
Jun 1	1850
Jul 1	1850
Aug 1	1850
Sep 1	1850
Oct 1	1850
Nov 1	1850
Dec 1	1850

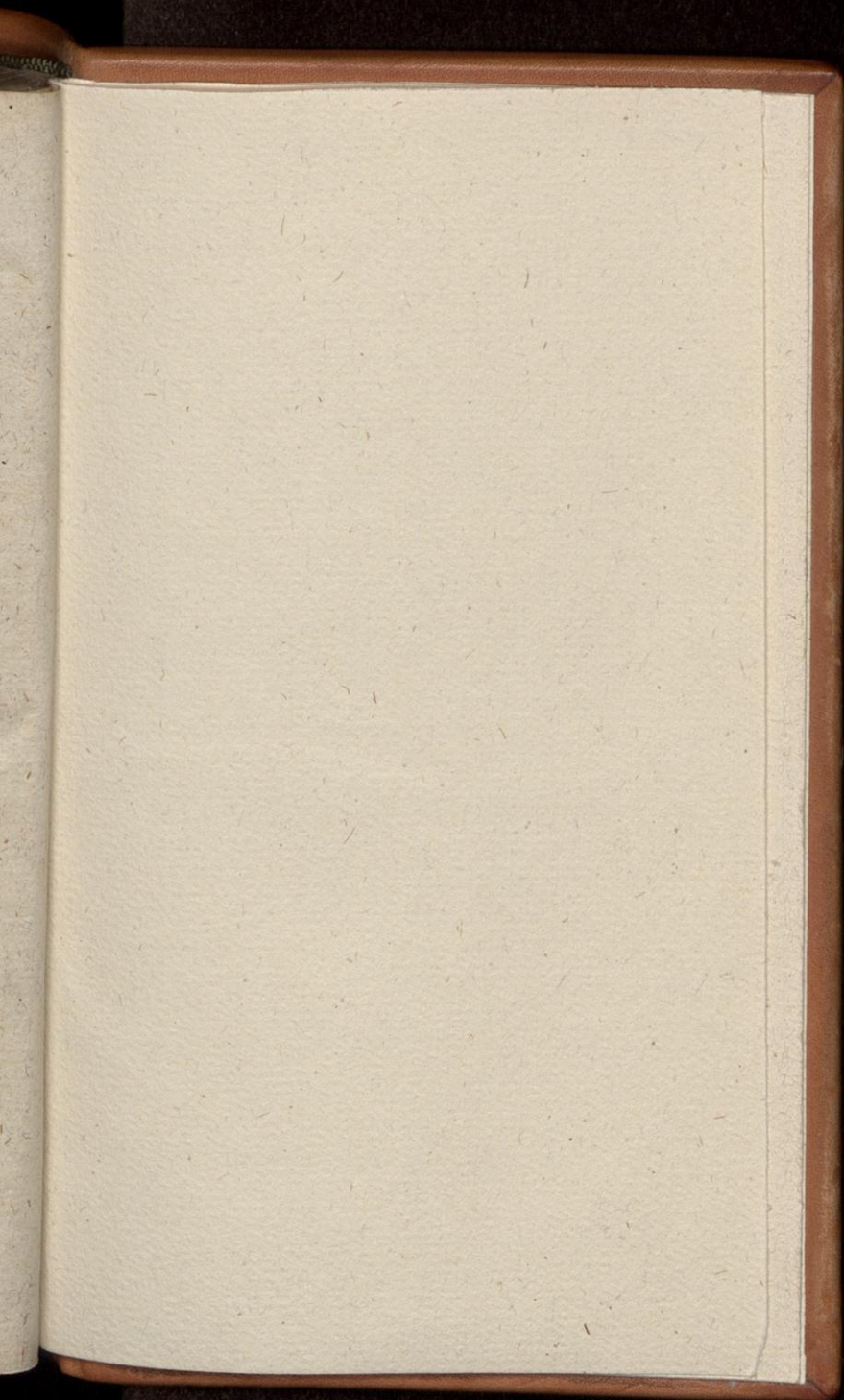




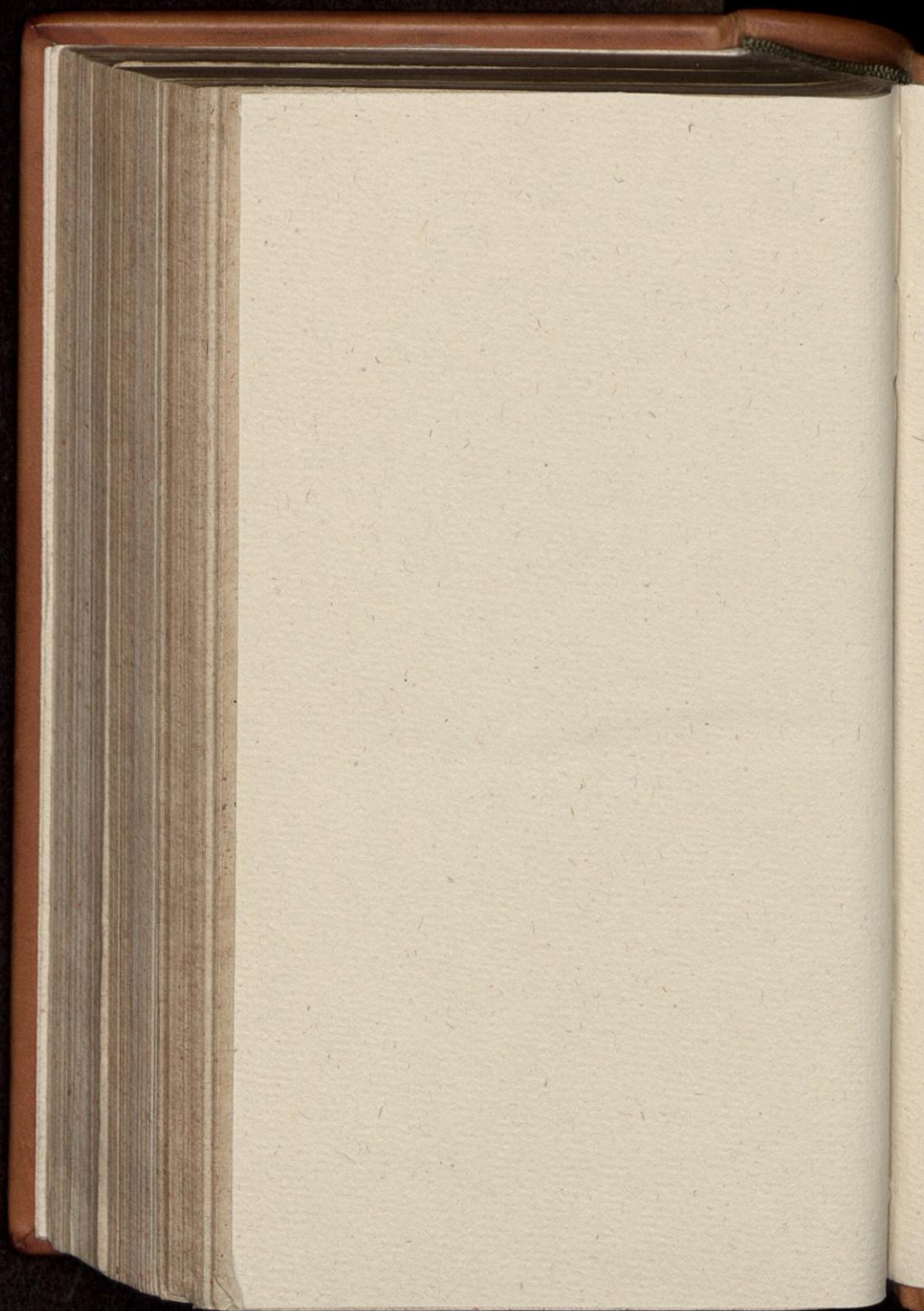






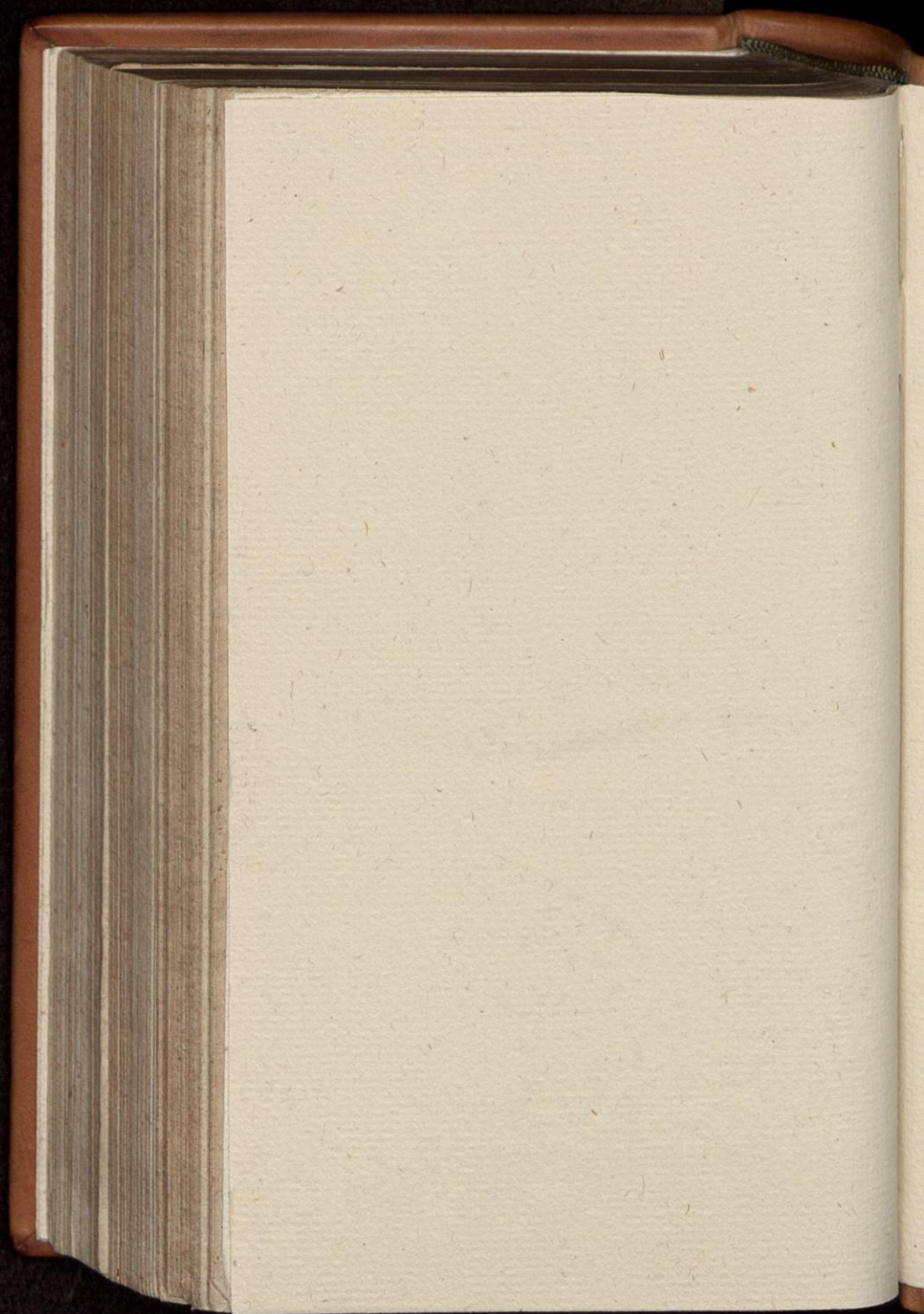




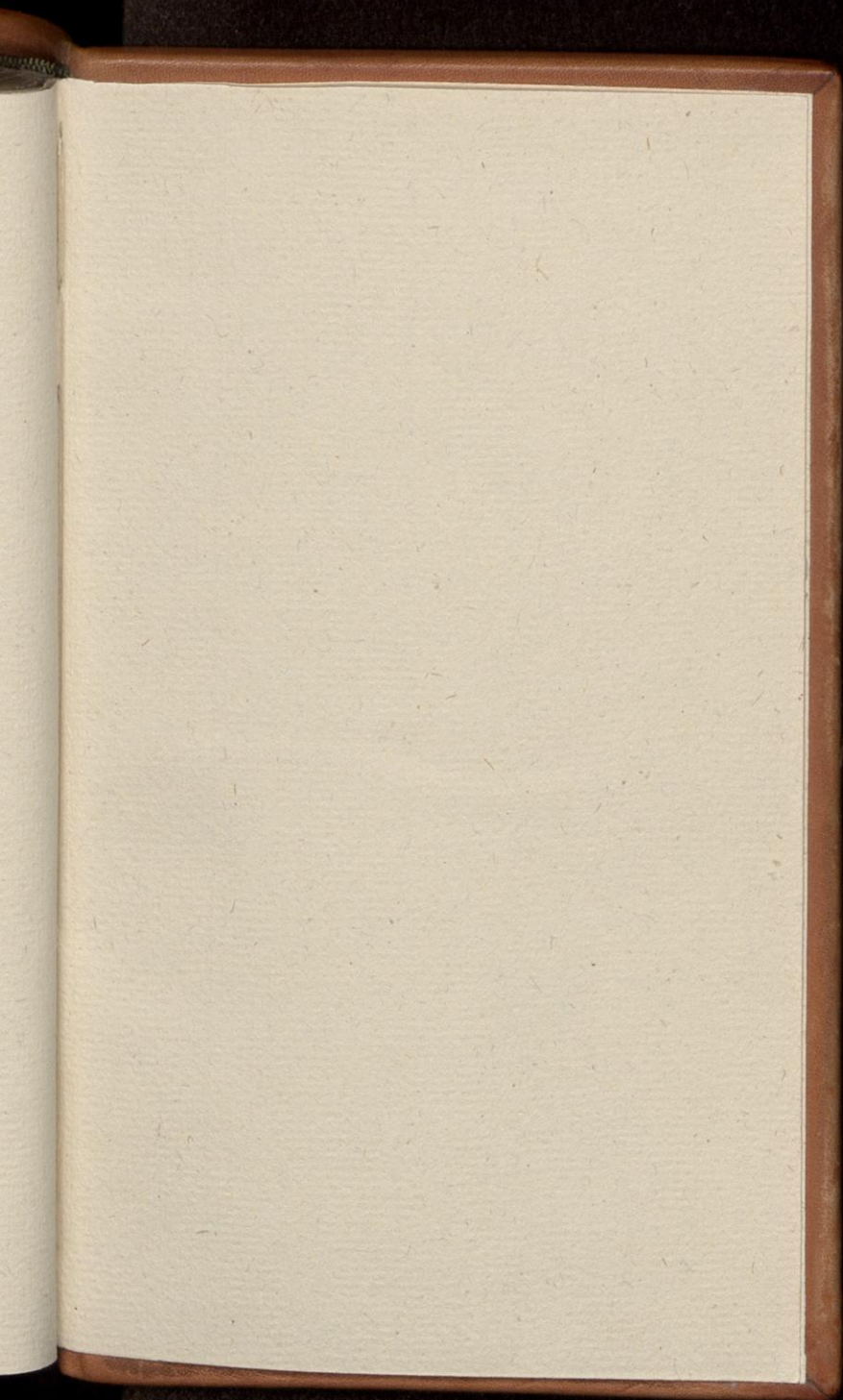


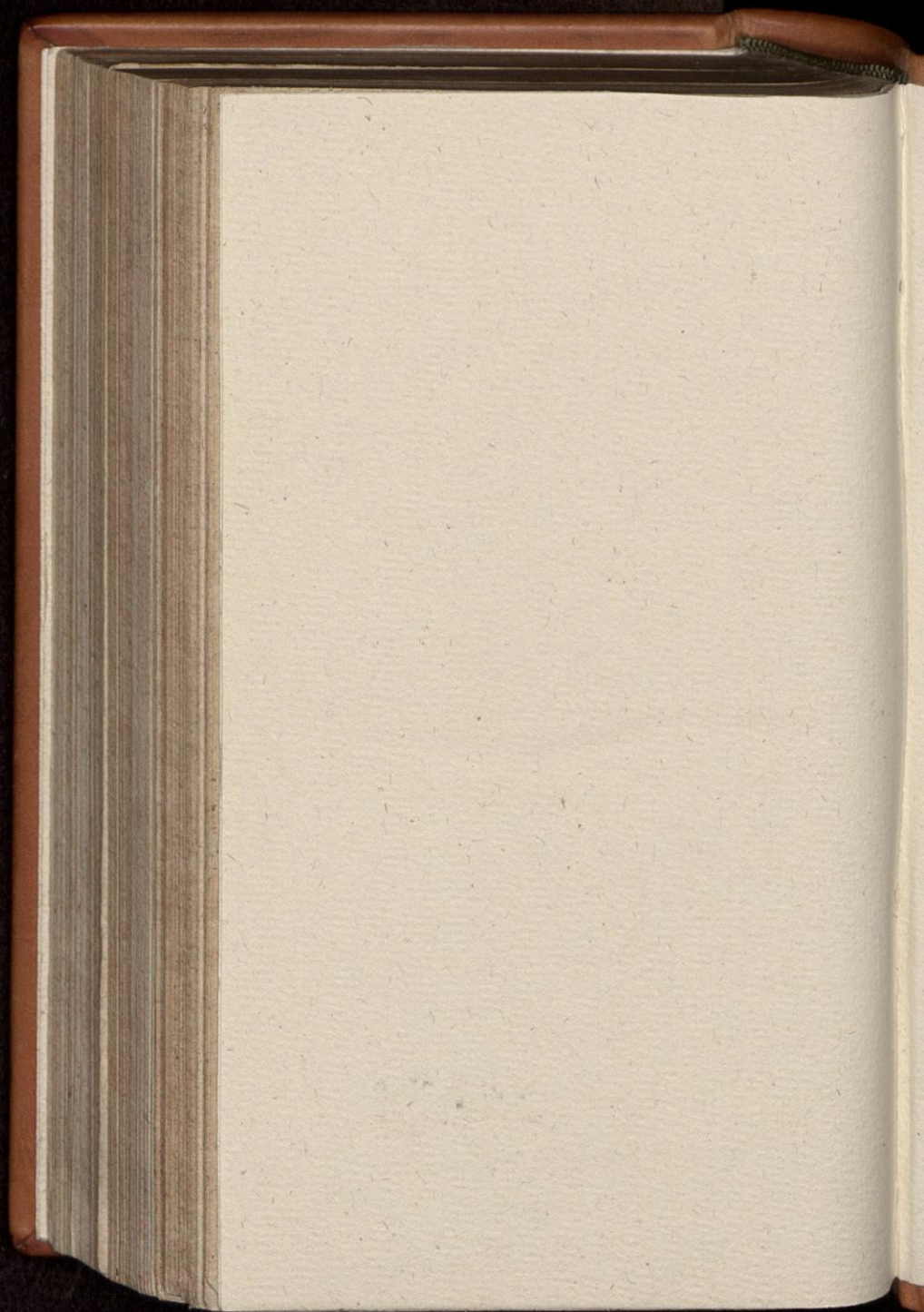








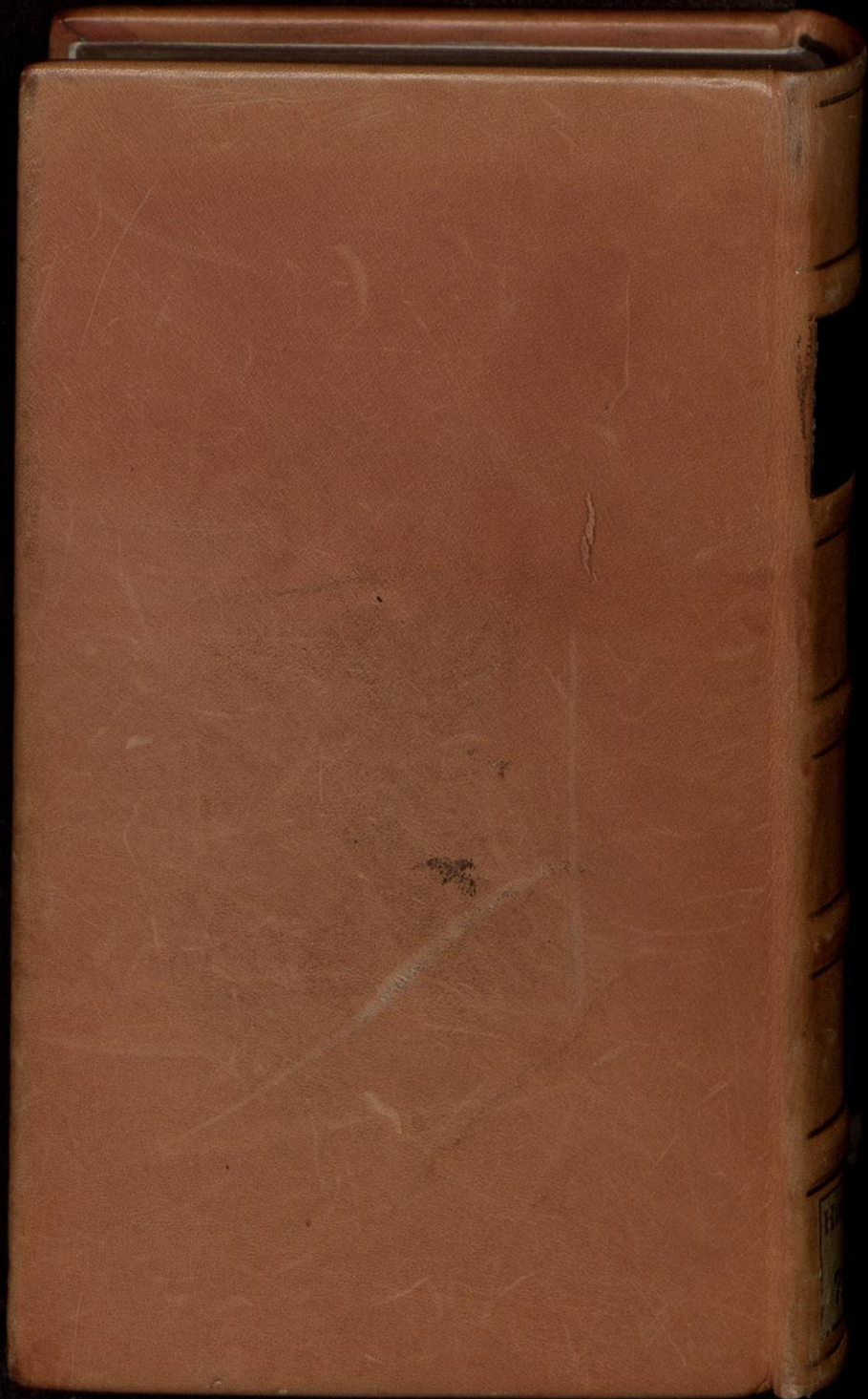






BUBI Rep. Nr. 14957

29. APR. 1987







A

B

C

D

E

F

G

H

I

J

K

L

M

N

O

Balance

Q

R

S

T

U

V

W

X

Y

Z

1

2

3

4

5

6

7

8

9

10

11

12

13

14

15

16

17

18

19

20 cm

Copyright 4/1999 YxyMaster GmbH www.yxymaster.com

VierFarbSelector Standard - Euroskala Offset

Focus